

Sha Maison

積水ハウス品質のお部屋を シャーメゾン ショップ Shop

東武東上線

志木駅 徒歩9分

モバイルで見る



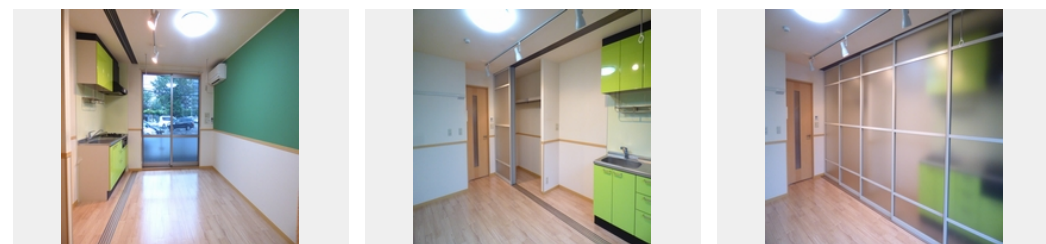
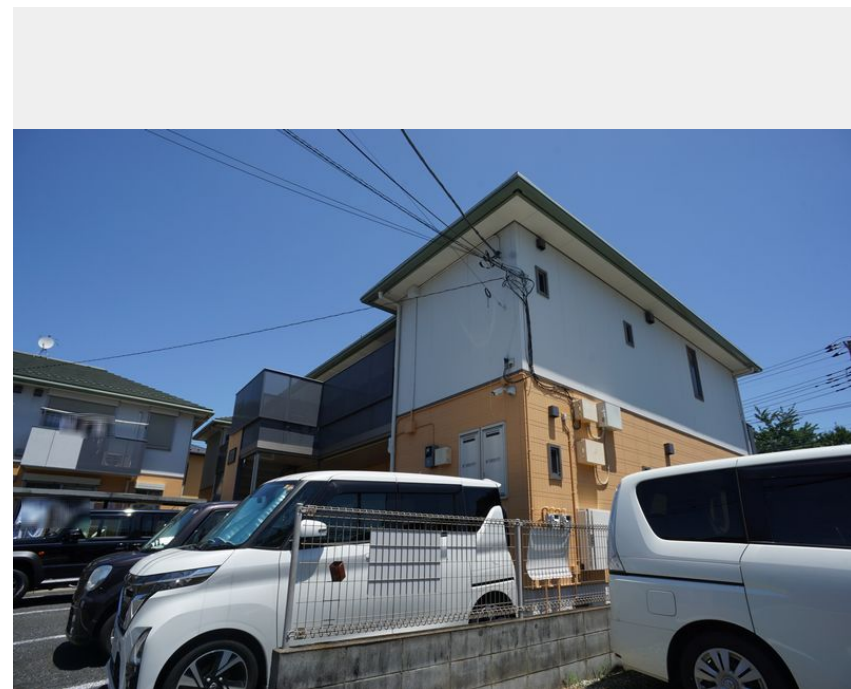
1R
アパート

家賃 63,000 円

共益費等 6,000 円

敷金 0 ヶ月

礼金 1.5 ヶ月



積水ハウスの賃貸住宅 シャーメゾン

Sha Maison

この物件の
オススメ
ポイント

お部屋探しなら、まずは「シャーメゾン」をチェック！
ペットとの暮らしご相談可能です/宅配ボックス付きなので不在時にも荷物を受け取れます/インターネットが無料で入居後すぐに使えます/...

この物件についている こだわり設備

- ペット相談可
- 宅配BOX
- インターネット無料(WiFi付)
- 防犯カメラ
- 防犯ガラス
- TVモニター付きインターホン
- 浴室乾燥機
- 追い焚き給湯
- エアコン
- コンロ
- 給湯設備
- 洗濯洗面台

駐車場有り/宅配BOX/ゴミ集積場(敷地内)/高齢者対応可/ペット相談可(室内小型犬)/駐輪場(屋根付き)/防犯カメラ/CATV(都市型)/インターネット無料/LGBTQフレンドリー/アクセントクロス/スライディングスクリーン/モニター付ドアホン/全身ミラー/スライディングライト/インターネット無料(Wi-Fi対応)/防犯ガラス(合せガラス)/玄関鍵(①キー②ロック)/給湯箇所(浴室・台所)/給湯器/給湯器(追焚機能付)/浴室乾燥機(暖房乾燥)/シャワー/洗濯機置場(室内)/洗髪洗面化粧台/ガスコンロ/トイレ(洗浄機能付便座)/バス・トイレ(セ

物件名	アメニティメゾン I 103号室	間取り	ワンルーム/ワンルーム8.7(帖)
アクセス	東武東上線 志木駅 徒歩9分	専有面積 / 向き	28.21㎡ / 南東
所在地	埼玉県志木市幸町 3丁目 1-79	築年月 / 構造	2006年1月下旬 / 軽量鉄骨・1階-2階建
ランドマーク	●イオン 新座店 / 徒歩12分	入居 / 契約期間	2026年5月上旬 / 2年
		駐車場	有り / 月 10,000円 ~ 10,000円 (税込)

入居諸条件備考

シャーメゾンライフSUPPORT24(月額1,320円税込)にご加入いただけます。ご入居にかかる諸費用として、退去クリーニング費用(初回契約時) 52,800円(税込)鍵交換費用21,450円(税込)が必要です。/火災保険へのご加入が条件となります。*ご入居中は、借家人賠償責任保険・個人賠償責任保険が付帯された火災保険へのご加入が必要となります。積水ハウス不動産グループでは、万一の事故の際、グループが連携して迅速に対応できる「シャーメゾンライフGUARD」(*)へのご加入を推奨しております。*保険契約の取扱代理店は、積水ハウスシャーメゾンPM東京(株)および積水ハウスシャーメゾンパートナーズ(株)となります。/積水ハウスシャーメゾンパートナーズの保証人不要プラン『らくらくパートナー』に加入が必要です。[新規契約時]事務手数料:33,000円(税込)、[毎月]保証料:月額賃料等の2%/諸費用及びその他契約費用は別途打合せ/駐車場の空・料金等につきましては別途お問合せ下さい。/更新料:新賃料の1ヶ月分

*消費税は10%として計算しています。*掲載されている図面・写真等は、作成方法や撮影方法・時期などにより実際とは異なる場合があります。*家具や車などは、配置のイメージであり、賃貸物件に付属していません(家具家電付き等の表示があるものを除く)。

No.131701400103

ポイントがたまる
住んでいるだけでポイントが貯まり、住替え時に家賃が最大3ヶ月分無料に!

らくらくパートナー
気分も手間もお財布も、らくらく。保証人不要のらくらくパートナー

株式会社川島屋不動産
TEL:048-471-0401
FAX: 048-476-3100

埼玉県志木市本町5丁目24-18
免許番号: 埼玉県免許(16)第1441号
所属団体: (公財)日本賃貸住宅管理協会 / (公社)埼玉県宅地建物取引業協会 / 全国賃貸管理ビジネス協会 (ほか)

取引形態
仲介