

Sha Maison

積水ハウス品質のお部屋を シャーメゾン ショップ Shop

東武東上線

志木駅 徒歩9分

モバイルで見る



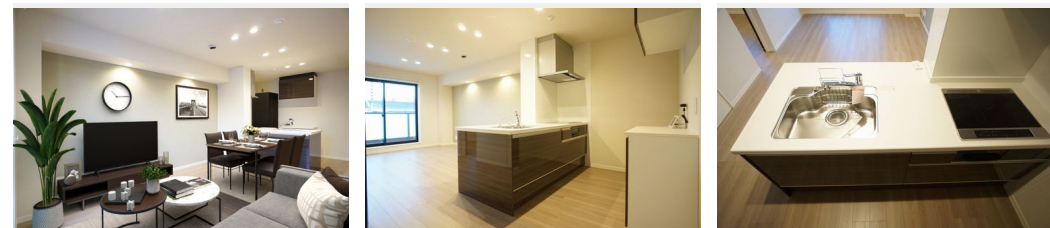
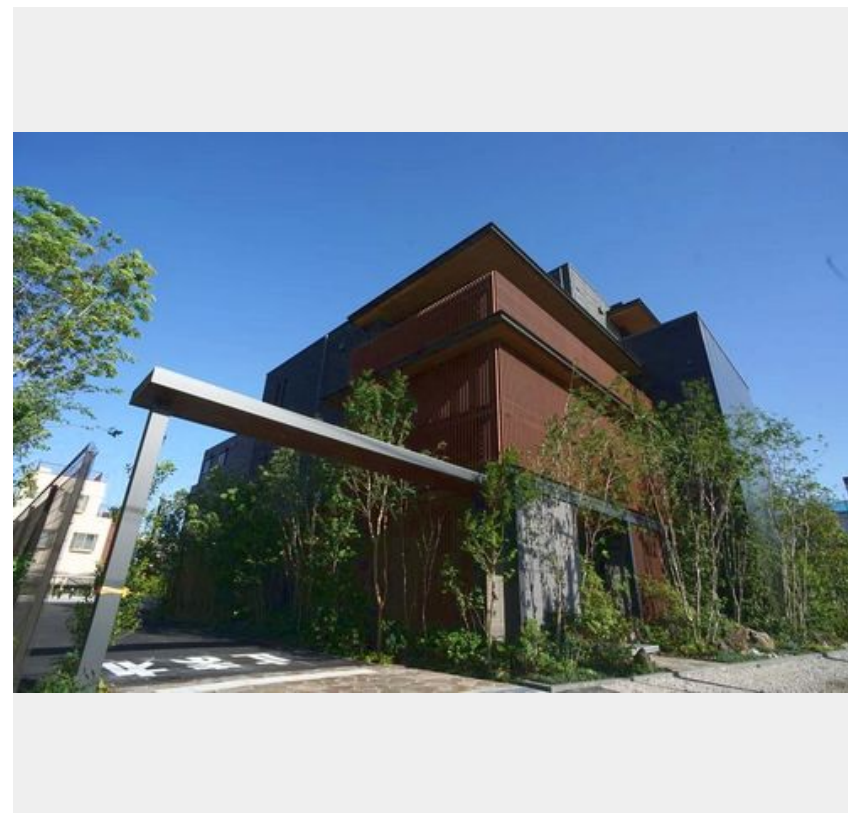
1LDK
マンション

家賃 **155,000 円**

共益費等 **15,000 円**

敷金 **1 ヶ月**

礼金 **1 ヶ月**



Sha Maison Premier

この物件の
オススメ
ポイント

「積水ハウスの粋が凝縮されたプレミアなシャーメゾン」宿場町の面影も残す志木エリア、東武東上線志木駅より徒歩9分の立地です。高級旅館を彷彿させる外観や、高級感のある趣きの屋内共用廊下・・・

この物件についている こだわり設備

- シャーメゾン プレミア
- シャーメゾン セレクション
- 屋内共用廊下 タイプ
- シャーメゾン ガーデンス
- 高遮音床 システム
- ZEH
- 宅配BOX
- ワークスペース
- 太陽光発電
- 住宅性能評価
- 耐震 等級3
- インターネット 無料(WiFi付)

駐車場有り/高遮音床システム「SHAIDD55」/住宅性能評価/耐震等級3/ホテルライク/エレベーター/宅配BOX/ゴミ集積場(敷地内)/24時間ゴミ出し可/駐輪場(屋根付き)/オートロック/防犯カメラ/BS/4K・8K対応/シャーメゾンガーデンス/LGBTQフレンドリー/ワークスペース/角部屋/アクセントクロス/フローリング/雨戸(電動シャッタータイプ)/モニター付ドアホン/全身ミラー/間接照明/ダウンライト/インターネット無料(Wi-Fi対応)/防犯ガラス(合せガラス)/IOT対応/玄関鍵(①キー②ロック)/給湯箇所(浴室・台所・洗面所)/工

| | | | |
|--------|-----------------------------------------------|-----------|----------------------------|
| 物件名 | レオナ雅 205号室 | 間取り | 1LDK/洋室7.5 LDK13.9(帖) |
| アクセス | 東武東上線 志木駅 徒歩9分 東武東上線 志木駅 バス2分、双葉町 バス停 徒歩2分 | 専有面積 / 向き | 55.09㎡ / 南 |
| 所在地 | 埼玉県志木市本町5丁目4-34 | 築年月 / 構造 | 2023年5月下旬/重量鉄骨・2階-4階建 |
| ランドマーク | - | 入居 / 契約期間 | 2024年5月中旬/2年 |
| | | 駐車場 | 有り/月 16,500円 ~ 16,500円(税込) |

入居諸条件備考

シャーメゾンライフSUPPORT24(月額880円税込)へ別途加入要。退室時ハウスクリーニング費用として58,080円(税込)ご負担頂きます。スマートロック設定費用として16,500円(税込)ご負担頂きます。/火災保険へのご加入が条件となります。*ご入居中は、借家人賠償責任保険・個人賠償責任保険が付帯された火災保険へのご加入が必要となります。積水ハウス不動産グループでは、万一の事故の際、グループが連携して迅速に対応できる「シャーメゾンライフGUARD」(*)へのご加入を推奨しております。*保険契約の取扱代理店は、積水ハウス不動産東京(株)および積水ハウス不動産パートナーズ(株)となります。/積水ハウス不動産パートナーズの保証人不要プラン『らくらくパートナー』に加入が必要です。[新規契約時]事務手数料:33,000円(税込)、[毎月]保証料:月額賃料等の2%/諸費用及び、契約に要する費用は別途打合せ/■全室エアコン■Wi-Fi付インターネット無料設備■フローリング床■高断熱ペアガラスサッシ(防犯合わせガラス)■IHコンロ■エコジョーズ給湯■浴室暖房乾燥機■洗濯洗面化粧台■トイレ手洗いカウンター■ZEH仕様(太陽光発電・余剰売電等)■IOT対応■電動シャッター■ウッドデッキ(1F)/駐車場の空・料金等につきましては別途お問合せ下さい。/更新料:新賃料の1ヶ月分

※消費税は10%として計算しています。※掲載されている図面・写真等は、作成方法や撮影方法・時期などにより実際とは異なる場合があります。※家具や車などは、配置のイメージであり、賃貸物件に付属していません(家具家電付き等の表示があるものを除く)。

ポイントがたまる
住んでいるだけでポイントが貯まり、
住替え時に家賃が最大3ヶ月分無料に!

らくらくパートナー
気分も手間もお財布も、らくらく。
保証人不要のらくらくパートナー

株式会社川島屋不動産
TEL:048-471-0401
FAX: 048-476-3100

埼玉県志木市本町5丁目24-18
免許番号: 埼玉県免許(16)第1441号
所属団体: (公財)日本賃貸住宅管理協会 / (公社)埼玉県宅地建物取引業協会 / 全国賃貸管理ビジネス協会 (ほか)

取引形態
仲介