

Sha Maison

積水ハウス品質のお部屋を シャーメゾン ショップ Shop

東武東上線

志木駅 徒歩10分

モバイルで見る



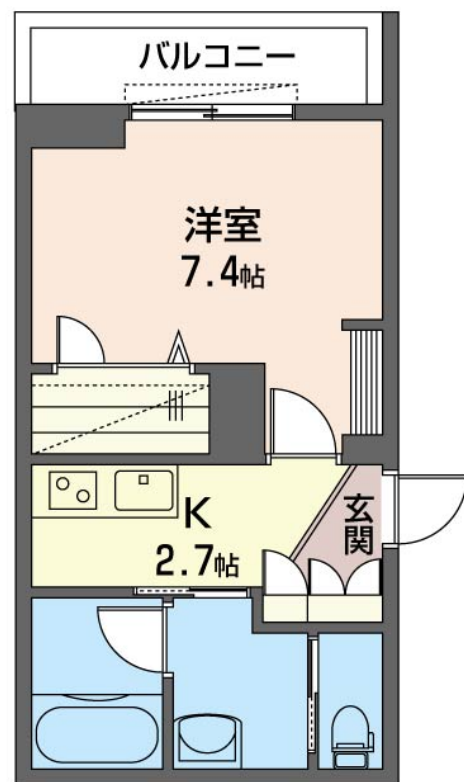
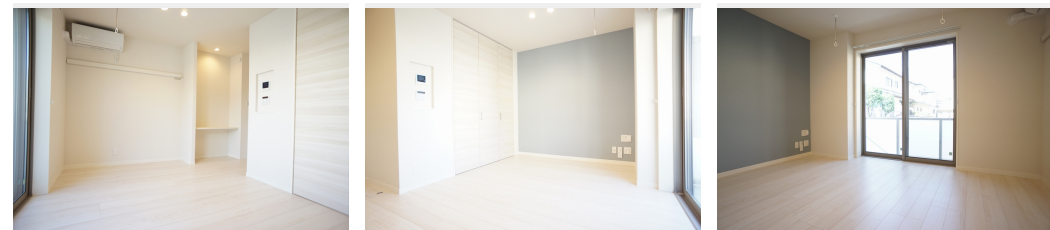
1K
マンション

家賃 81,000 円

共益費等 6,000 円

敷金 0 ヶ月

礼金 2 ヶ月



積水ハウスの賃貸住宅 シャーメゾン

Sha Maison

この物件の
オススメ
ポイント

お部屋探しなら、まずは「シャーメゾン」をチェック！
耐震性を表す指標の最高ランク「耐震等級3」を取得／上階からの音を大幅に抑える高遮音床システム「シャイド」を採用／宅配ボックス付き・・・

この物件についている こだわり設備

- 耐震等級3
- 耐震等級3
- 高遮音床システム
- 宅配BOX
- インターネット無料(WiFi付)
- オートロック
- 防犯カメラ
- 防犯ガラス
- TVモニター付きインターホン
- 浴室乾燥機
- 追い焚き給湯
- エアコン
- IHクッキングヒーター

高遮音床システム「SHAIDD55」／住宅性能評価／耐震等級3／都市ガス／宅配BOX／ゴミ集積場(敷地内)／高齢者対応可／駐輪場(屋根付き)／オートロック／防犯カメラ／4K・8K対応／BS／CATV(都市型)／LGBTQフレンドリー／角部屋／アクセントクロス／フローリング／雨戸(シャッタータイプ)／モニタ付ドアホン／全身ミラー／照明器具(LED)／インターネット無料(Wi-Fi対応)／防犯ガラス(合せガラス)／玄関鍵(①キー②ロック)／給湯箇所(浴室・台所・洗面所)／エコジョーズ／給湯器(追焚機能付)／浴室乾燥機(暖房乾燥)／シャワー／ユニツ

物件名 サンヴェルジュ エス 105号室

アクセス 東武東上線 志木駅 徒歩10分

所在地 埼玉県志木市本町6丁目14-21

ランドマーク ●ヤオコー／徒歩4分

間取り 1K／洋室7.4 K2.7(帖)

専有面積 / 向き 30.04㎡ / 北西

築年月 / 構造 2022年7月下旬 / 重量鉄骨・1階-3階建

入居 / 契約期間 2026年6月上旬 / 2年

駐車場 なし

入居諸条件備考

シャーメゾンライフSUPPORT24(月額1,320円税込)にご加入いただきます。ご入居にかかる諸費用として、退去クリーニング費用(初回契約時) 57,970円(税込)が必要です。／火災保険へのご加入が条件となります。※ご入居中は、借家人賠償責任保険・個人賠償責任保険が付帯された火災保険へのご加入が必要となります。積水ハウス不動産グループでは、万一の事故の際、グループが連携して迅速に対応できる「シャーメゾンライフGUARD」(*)へのご加入を推奨しております。*保険契約の取扱代理店は、積水ハウスシャーメゾンPM東京(株)および積水ハウスシャーメゾンパートナーズ(株)となります。／積水ハウスシャーメゾンパートナーズの保証人不要プラン『らくらくパートナー』に加入が必要です。【新規契約時】事務手数料：33,000円(税込)、【毎月】保証料：月額賃料等の2%／諸費用及びその他契約費用は別途打合せ／更新料：新賃料の1ヶ月分

No.131644600105

※消費税は10%として計算しています。※掲載されている図面・写真等は、作成方法や撮影方法・時期などにより実際とは異なる場合があります。※家具や車などは、配置のイメージであり、賃貸物件に付属していません(家具家電付き等の表示があるものを除く)。

ポイントがたまる
住んでいるだけでポイントが貯まり、
住替え時に家賃が最大3ヶ月分無料に!

らくらくパートナー
気分も手間もお財布も、らくらく。
保証人不要のらくらくパートナー

株式会社川島屋不動産

TEL:048-471-0401

FAX: 048-476-3100

埼玉県志木市本町5丁目24-18

免許番号：埼玉県免許(16)第1441号

所属団体：(公財)日本賃貸住宅管理協会 / (公社)埼玉県宅地建物取引業協会 / 全国賃貸管理ビジネス協会 (ほか)

取引形態
仲介