

Sha Maison

積水ハウス品質のお部屋を シャーメゾン ショップ Shop

東武東上線

志木駅 徒歩7分

モバイルで見る



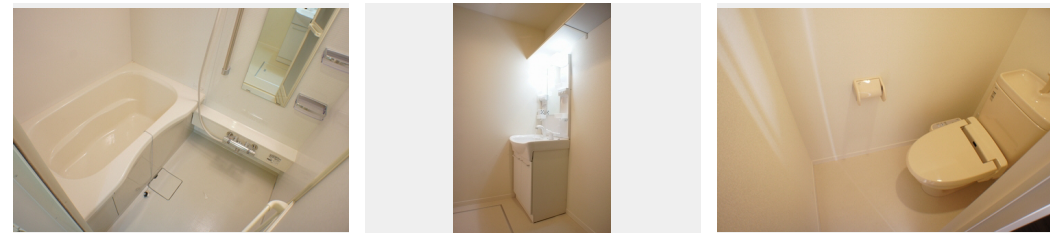
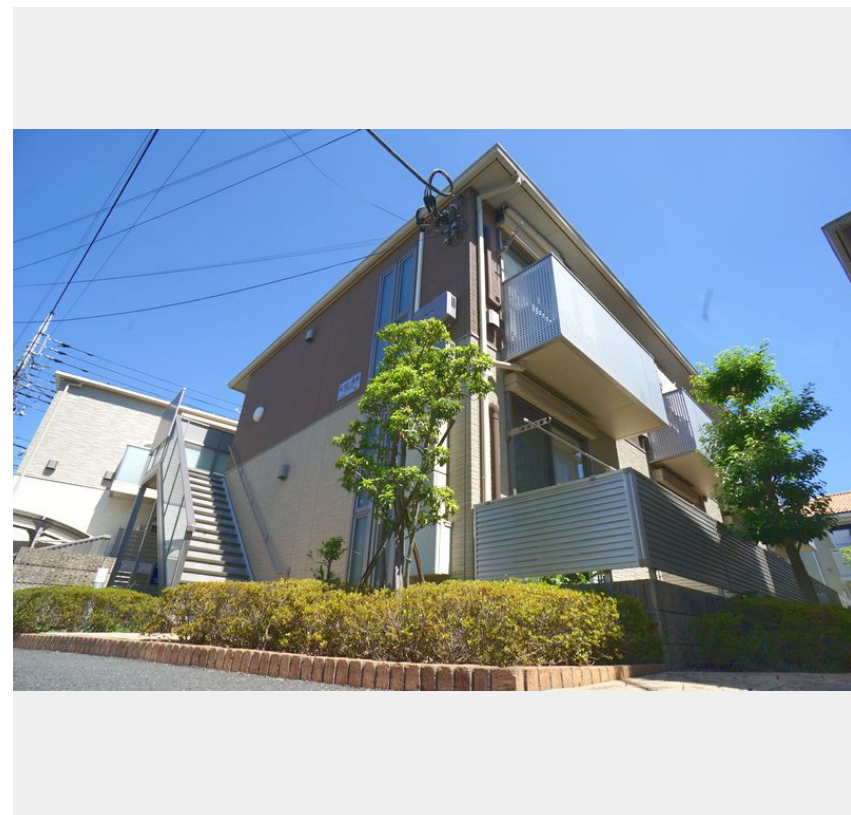
1LDK
アパート

家賃 **85,000 円**

共益費等 6,000 円

敷金 0 ヶ月

礼金 1.5 ヶ月



積水ハウスの賃貸住宅 シャーメゾン

Sha Maison

この物件の
オススメ
ポイント

上階からの音を大幅に抑える高遮音床システム「シャイド」を採用／インターネットが無料で入居後すぐに使えます／室内のモニターから、訪問者の顔を確認できるインターホンです／日用品や季節物・・・

この物件についている こだわり設備

- 高遮音床システム
- インターネット無料(WiFi付)
- TVモニター付きインターホン
- WIC・納戸
- 浴室乾燥機
- 追い焚き給湯
- エアコン
- IHクッキングヒーター
- コンロ
- 給湯設備
- 洗髪洗面台

高遮音床システム「SHAIDD55」／ゴミ集積場(敷地内)／高齢者対応可／駐輪場(屋根付き)／CATV(都市型)／インターネット無料／LGBTQフレンドリー／スライディングスクリーン／モニター付ドアホン／インターネット無料(Wi-Fi対応)／玄関鍵(①キー②ロック)／給湯箇所(浴室・台所・洗面所)／給湯器(ガス)／給湯器(追焚機能付)／浴室乾燥機(暖房乾燥)／シャワー／洗濯機置場(室内)／洗髪洗面化粧台／IHクッキングヒーター／バス・トイレ(セパレート)／ウォークインクローゼット／エアコン／バルコニー

入居諸条件備考

シャーメゾンライフSUPPORT24(月額1,320円税込)にご加入いただけます。ご入居にかかる諸費用として、退去クリーニング費用(初回契約時) 57,970円(税込)が必要です。／火災保険へのご加入が条件となります。※ご入居中は、借家人賠償責任保険・個人賠償責任保険が付帯された火災保険へのご加入が必要となります。積水ハウス不動産グループでは、万一の事故の際、グループが連携して迅速に対応できる「シャーメゾンライフGUARD」(*)へのご加入を推奨しております。*保険契約の取扱代理店は、積水ハウスシャーメゾンP.M東京(株)および積水ハウスシャーメゾンパートナーズ(株)となります。／積水ハウスシャーメゾンパートナーズの保証人不要プラン『らくらくパートナー』に加入が必要です。【新規契約時】事務手数料：33,000円(税込)、【毎月】保証料：月額賃料等の2%／諸費用及びその他契約費用は別途打合せ／更新料：新賃料の1ヶ月分

No.131600100201

※消費税は10%として計算しています。※掲載されている図面・写真等は、作成方法や撮影方法・時期などにより実際とは異なる場合があります。※家具や車などは、配置のイメージであり、賃貸物件に付属していません(家具家電付き等の表示があるものを除く)。

物件名	レユシールB 201号室	間取り	1LDK/洋室3.3 LDK9.9(帖)
アクセス	東武東上線 志木駅 徒歩7分	専有面積 / 向き	34.02㎡ / 南東
所在地	埼玉県志木市本町6丁目21-29	築年月 / 構造	2012年1月中旬 / 軽量鉄骨・2階-2階建
ランドマーク	●ヤオコー 志木本町店 / 徒歩3分	入居 / 契約期間	2026年6月下旬 / 2年
		駐車場	なし

ポイントがたまる
住んでいるだけでポイントが貯まり、住替え時に家賃が最大3ヶ月分無料に!

らくらくパートナー
気分も手間もお財布も、らくらく。保証人不要のらくらくパートナー

株式会社川島屋不動産

TEL:048-471-0401
FAX: 048-476-3100

埼玉県志木市本町5丁目24-18
免許番号：埼玉県免許(16)第1441号
所属団体：(公財)日本賃貸住宅管理協会 / (公社)埼玉県宅地建物取引業協会 / 全国賃貸管理ビジネス協会 (ほか)

取引形態
仲介