



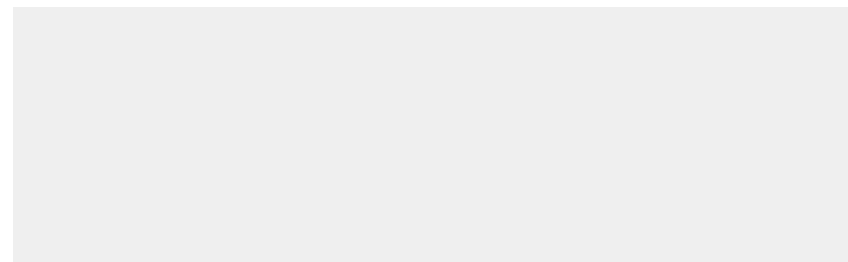
**2LDK**  
マンション

家賃 **185,000 円**

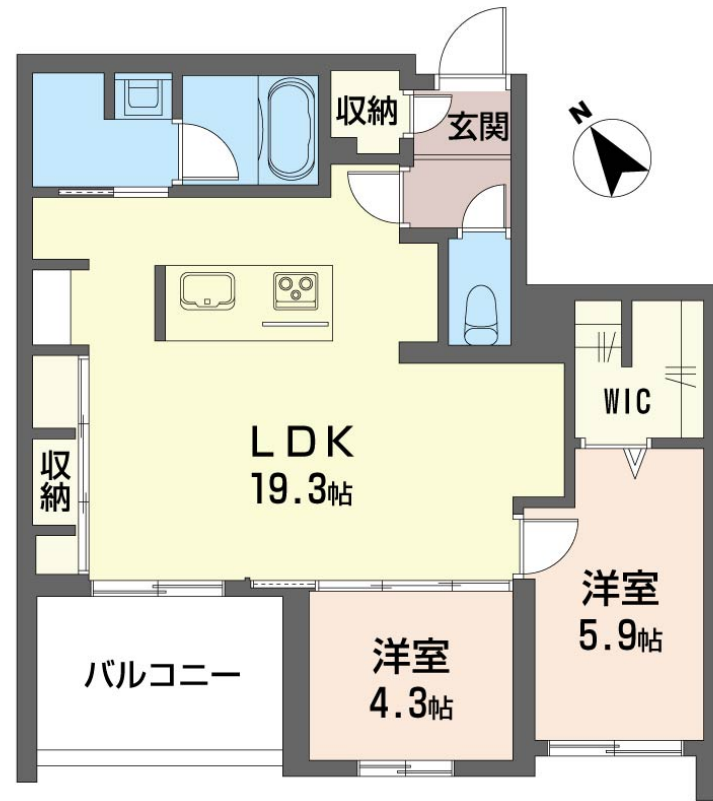
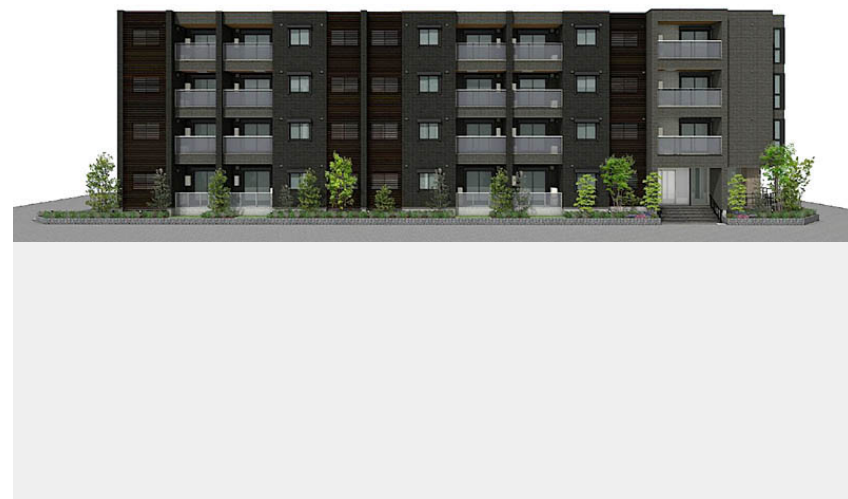
共益費等 13,800 円

敷金 1ヶ月

礼金 2ヶ月



【完成予想図】



積水ハウスの賃貸住宅 シャーメゾン  
**Sha Maison**

この物件の  
**オススメ  
ポイント**

特設の専用HPがあります。詳細情報は「ザ ハレイア」で検索！  
外気の影響を受けにくい省エネ基準を満たす指標「断熱等級6」を取得／上階からの音を大幅に抑える高遮音床システム

この物件についている **こだわり設備**

- 断熱等性能等級6
- 高遮音床システム
- シャーメゾン ガーデンス
- 屋内共用廊下タイプ
- エレベーター
- 宅配BOX
- スマートロック
- オートロック
- 防犯カメラ
- 防犯ガラス
- TVモニター付きインターホン
- WIC・納戸

駐車場有り／共用ラウンジ／高遮音床システム「SHAIDD50」／ホテルライク／都市ガス／エレベーター／宅配BOX／ゴミ集積場(敷地内)／駐輪場(屋根付き)／オートロック／防犯カメラ／BS／シャーメゾンガーデンス／アクセントクロス／ピクチャーレール／フローリング／雨戸(シャッタータイプ)／モニタ付ドアホン／全身ミラー／間接照明／ダウンライト／防犯ガラス(合せガラス)／スマートロック／玄関鍵(①キー②ロック)／給湯箇所(浴室・台所・洗面所)／エコジョーズ／給湯器(追焚機能付)／浴室乾燥機(暖房乾燥)／シャワー／ユニットバス1418／洗濯

物件名	ザ ハレイア 203号室	間取り	2LDK／洋室5.9 洋室4.3 LDK19.3 (帖)
アクセス	J R 武蔵野線 北朝霞駅 徒歩9分 東武東上線 朝霞台駅 徒歩10分	専有面積 / 向き	67.45㎡ / 南西
所在地	埼玉県朝霞市北原 2丁目7-1、7、8	築年月 / 構造	2026年11月中旬 / 重量鉄骨・2階-4階建
ランドマーク	-	入居 / 契約期間	2026年11月中旬 / 2年
		駐車場	有り / 月 17,700円 ~ 17,700円 (税込)

入居諸条件備考

シャーメゾンライフSUPPORT24 (月額1,320円税込)にご加入いただけます。ご入居にかかる諸費用として、退室時ハウスクリーニング費用65,340円(税込)スマートロック設定費用16,500円(税込)が必要です。/火災保険へのご加入が条件となります。\*ご入居中は、借家人賠償責任保険・個人賠償責任保険が付帯された火災保険へのご加入が必要となります。積水ハウス不動産グループでは、万一の事故の際、グループが連携して迅速に対応できる「シャーメゾンライフGUARD」(\*)へのご加入を推奨しております。\*保険契約の取扱代理店は、積水ハウスシャーメゾンPM東京(株)および積水ハウスシャーメゾンパートナーズ(株)となります。/積水ハウスシャーメゾンパートナーズの保証人不要プラン『らくらくパートナー』に加入が必要です。【新規契約時】事務手数料:33,000円(税込)、【毎月】保証料:月額賃料等の2%/諸費用及びその他契約費用は別途打合せ/駐車場の空・料金等につきましては別途お問合せ下さい。/更新料:新賃料の1ヶ月分

No.132831400203

\*消費税は10%として計算しています。\*掲載されている図面・写真等は、作成方法や撮影方法・時期などにより実際とは異なる場合があります。\*家具や車などは、配置のイメージであり、賃貸物件に付属しておりません(家具家電付き等の表示があるものを除く)。

**ポイントがたまる**  
住んでいるだけでポイントが貯まり、住替え時に家賃が最大3ヶ月分無料に!

**らくらくパートナー**  
気分も手間もお財布も、らくらく。保証人不要のらくらくパートナー

**かつみ不動産株式会社**  
TEL:048-473-0011  
FAX: 048-474-0660

埼玉県朝霞市西原 2丁目9-1  
免許番号: 埼玉県免許(9)第13750号  
所属団体: (公財)日本賃貸住宅管理協会 / (公社)埼玉県宅地建物取引業協会 / (公社)首都圏不動産公正取引協議会

取引形態  
仲介