

Sha Maison

積水ハウス品質のお部屋を シャーメゾン ショップ Shop

東武東上線

朝霞台駅 徒歩6分

モバイルで見る



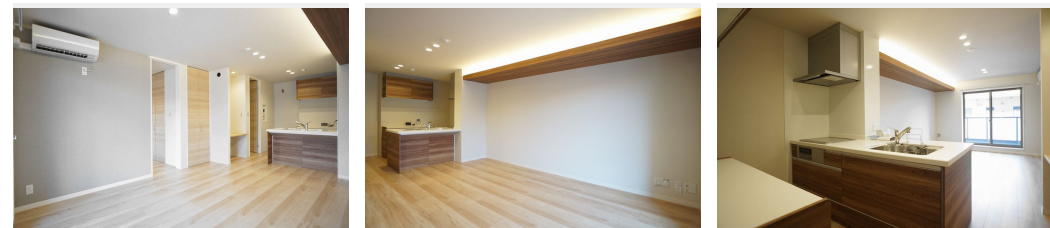
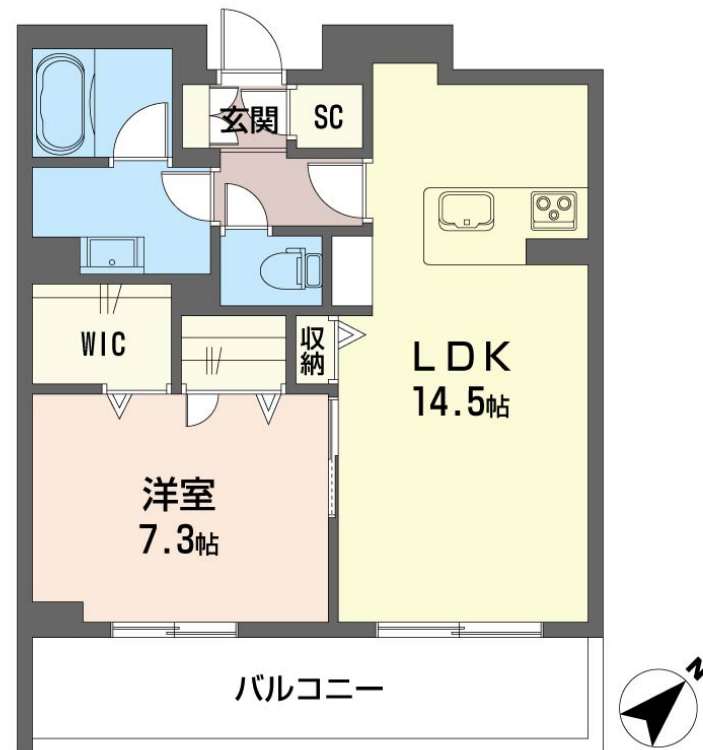
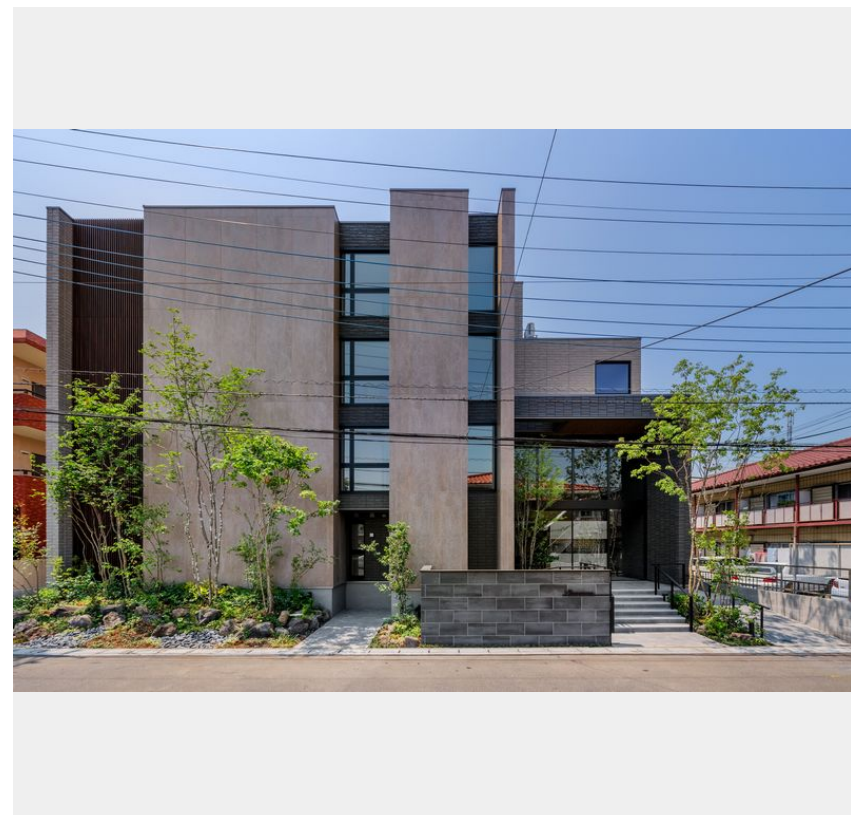
1LDK
マンション

家賃 **160,000 円**

共益費等 14,000 円

敷金 0 ヶ月

礼金 2 ヶ月



Sha Maison Premier

この物件の
オススメ
ポイント

「シャーメゾンプレミア」認定物件/積水ハウスの独自基準を満たした厳選シャーメゾン/上階からの音を大幅に抑える高遮音床システム「シャイド」を採用/街並みに調和する緑豊かな敷地計画「シ・・・」

この物件についている こだわり設備

- シャーメゾンプレミア
- シャーメゾンセレクション
- 高遮音床システム
- シャーメゾンガーデンズ
- 屋内共用廊下タイプ
- エレベーター
- 宅配BOX
- 24時間ゴミ出し可
- IOT対応
- インターネット無料(WiFi付)
- オートロック
- 防犯カメラ

駐車場有り/高遮音床システム「SHAIDD55」/ホテルライク/都市ガス/エレベーター/宅配BOX/ゴミ集積場(敷地内)/24時間ゴミ出し可/高齢者対応可/駐車場(屋根付き)/オートロック/防犯カメラ/BS/4K・8K対応/シャーメゾンガーデンズ/LGBTQフレンドリー/角部屋/アクセントクロス/スライディングスクリーン/フローリング/雨戸(シャッタータイプ)/モニタ付ドアホン/全身ミラー/ダウンライト/インターネット無料(WiFi対応)/防犯ガラス(合せガラス)/IOT対応/給湯箇所(浴室・台所・洗面所)/給湯器(ガス)/エコジョーズ/給

物件名	プレジネス 305号室	間取り	1LDK/洋室7.3 LDK14.5(帖)
アクセス	東武東上線 朝霞台駅 徒歩6分 JR武蔵野線 北朝霞駅 徒歩7分	専有面積/向き	54.55㎡/南東
所在地	埼玉県朝霞市西弁財2丁目3-22	築年月/構造	2023年7月下旬/重量鉄骨・3階-4階建
ランドマーク	●朝霞市立朝霞第五小学校/徒歩4分	入居/契約期間	2026年7月中旬/2年
		駐車場	有り/月 16,500円 ~ 16,500円(税込)

入居諸条件備考

シャーメゾンライフSUPPORT24(月額1,320円税込)にご加入いただきます。ご入居にかかる諸費用として、退去クリーニング費用(初回契約時) 78,320円(税込)スマートロック設定費用16,500円(税込)が必要です。/火災保険へのご加入が条件となります。*ご入居中は、借家人賠償責任保険・個人賠償責任保険が付帯された火災保険へのご加入が必要となります。積水ハウス不動産グループでは、万一の事故の際、グループが連携して迅速に対応できる「シャーメゾンライフGUARD」(*)へのご加入を推奨しております。
*保険契約の取扱代理店は、積水ハウスシャーメゾンPM東京(株)および積水ハウスシャーメゾンパートナーズ(株)となります。/積水ハウスシャーメゾンパートナーズの保証人不要プラン『らくらくパートナー』に加入が必要です。【新規契約時】事務手数料:33,000円(税込)、【毎月】保証料:月額賃料等の2%/諸費用及びその他契約費用は別途打合せ/【室内設備】IHクッキングヒーター/浴室暖房乾燥機/追焚給湯/洗髪洗面化粧台/吊戸収納/洗浄機能付き便座、トイレ棚手摺/全居室エアコン設置/エコラット/リビング間接照明/室内物干しホスクリーン/カラーモニター付きインターホン(録画機能付き)/化粧鏡板/玄関全身ミラー/駐車場の空・料金等につきましては別途お問合せ下さい。/更新料:新賃料の1ヶ月分

No.131647100305

※消費税は10%として計算しています。※掲載されている図面・写真等は、作成方法や撮影方法・時期などにより実際とは異なる場合があります。※家具や車などは、配置のイメージであり、賃貸物件に付属しておりません(家具家電付き等の表示があるものを除く)。

ポイントがたまる
住んでいるだけでポイントが貯まり、住替え時に家賃が最大3ヶ月分無料に!

らくらくパートナー
気分も手間もお財布も、らくらく。保証人不要のらくらくパートナー

かつみ不動産株式会社
TEL:048-473-0011
FAX: 048-474-0660

埼玉県朝霞市西原2丁目9-1
免許番号:埼玉県免許(9)第13750号
所属団体:(公財)日本賃貸住宅管理協会/(公社)埼玉県宅地建物取引業協会/(公社)首都圏不動産公正取引協議会

取引形態
仲介