

# Sha Maison

積水ハウス品質のお部屋を シャーメゾン ショップ Shop

東武東上線

朝霞台駅 徒歩6分

1LDK  
マンション

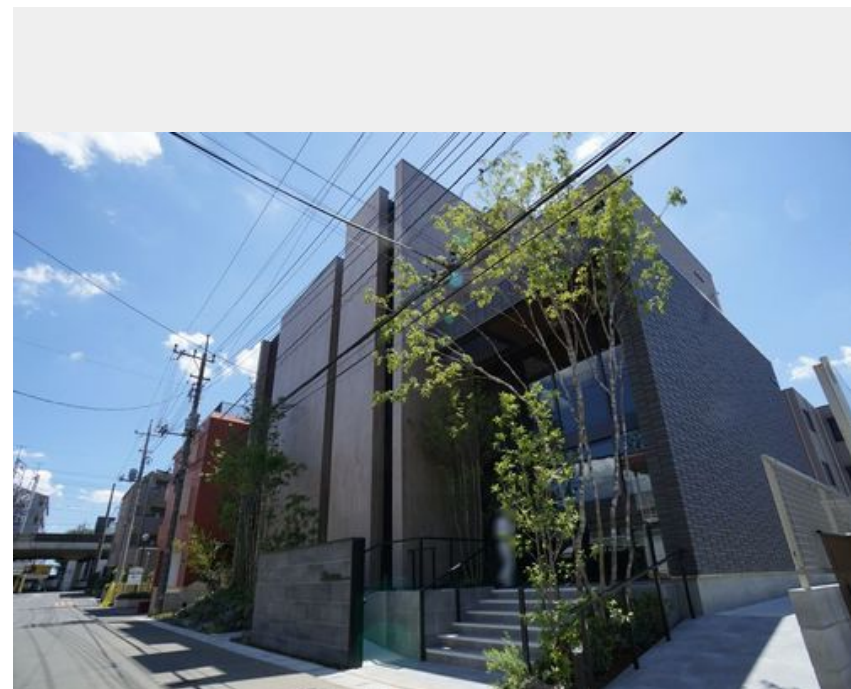
家賃 **155,000 円**

共益費等 **14,000 円**

敷金 **1 ヶ月**

礼金 **1 ヶ月**

モバイルで見る



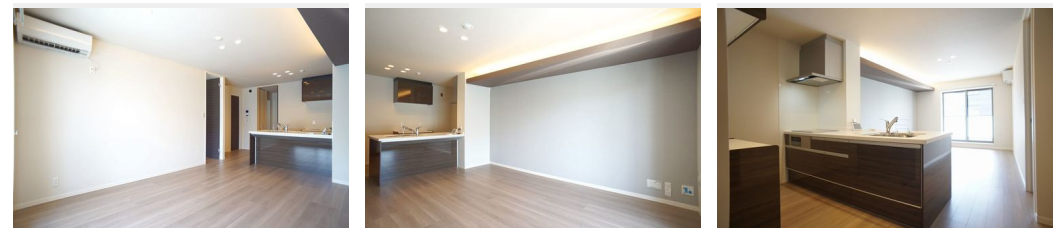
この物件の  
オススメ  
ポイント

快適性・防犯性に配慮された屋内共用廊下 no ラグジュアリー  
マンション【Sha Maison】×【マンションタイプ4階  
建（ホテルライク）】アクセス良好な東武東上線朝霞台駅徒歩  
6分・JR武・・・

## この物件についている こだわり設備

- シャーメゾン プレミア
- シャーメゾン セレクション
- 屋内共用廊下 タイプ
- シャーメゾン ガーデンス
- 高遮音床 システム
- 宅配BOX
- 太陽光発電
- インターネット 無料(WiFi付)
- IOT対応
- TVモニター付き インターホン
- オートロック
- 防犯カメラ

駐車場有り/高遮音床システム「SHAIDD55」/ホテルライク/エレベーター/宅配BOX/ゴミ集積場(敷地内)/24時間ゴミ出し可/駐輪場(屋根付き)/オートロック/防犯カメラ/4K・8K対応/BS/シャーメゾンガーデンス/LGBTQフレンドリー/アクセントクロス/フローリング/雨戸(シャッタータイプ)/モニター付ドアホン/全身ミラー/ダウンライト/インターネット無料(Wi-Fi対応)/防犯ガラス(合せガラス)/IOT対応/給湯箇所(浴室・台所・洗面所)/給湯器(ガス)/エコジョーズ/給湯器(追焚機能付)/太陽光発電/シャーメゾンプレミア



Sha Maison Premier

|        |                                     |           |                               |
|--------|-------------------------------------|-----------|-------------------------------|
| 物件名    | プレジネス 206号室                         | 間取り       | 1LDK/洋室7.3 LDK15.2 (帖)        |
| アクセス   | 東武東上線 朝霞台駅 徒歩6分<br>JR武蔵野線 北朝霞駅 徒歩7分 | 専有面積 / 向き | 56.25㎡ / 南西                   |
| 所在地    | 埼玉県朝霞市西弁財 2丁目3-22                   | 築年月 / 構造  | 2023年7月下旬 / 重量鉄骨・2階-4階建       |
| ランドマーク | ●朝霞市立朝霞第五小学校 / 徒歩4分                 | 入居 / 契約期間 | 2024年5月上旬 / 2年                |
|        |                                     | 駐車場       | 有り / 月 16,500円 ~ 16,500円 (税込) |

入居諸条件備考

シャーメゾンライフSUPPORT24 (月額880円税込)へ別途加入要。退室時ハウスクリーニング費用として58,080円(税込)ご負担頂きます。鍵交換費用として18,150円(税込)ご負担頂きます。スマートロック設定費用として16,500円(税込)ご負担頂きます。/火災保険へのご加入が必要となります。積水ハウス不動産グループでは、万が一の事故の際、グループが連携して迅速に対応できる「シャーメゾンライフGUARD」(\*)へのご加入を推奨しております。\*保険契約の取扱代理店は、積水ハウス不動産東京(株)および積水ハウス不動産パートナーズ(株)となります。/積水ハウス不動産パートナーズの保証人不要プラン『らくらくパートナー』に加入が必要です。【新規契約時】事務手数料:33,000円(税込)、【毎月】保証料:月額賃料等の2%/諸費用及び、契約に要する費用は別途打合せ/【室内設備】IHクッキングヒーター/浴室暖房乾燥機、追焚給湯/洗面化粧台、吊戸収納/洗濯機能付き便座、トイレ棚手摺/全居室エアコン設置/エコカラット/リビング間接照明/室内物干しホスクリーン/カラーモニター付きインターホン(録画機能付き)/化粧扉/玄関全身ミラー/駐車場の空・料金等につきましては別途お問合せ下さい。/更新料:新賃料の1ヶ月分

※消費税は10%として計算しています。※掲載されている図面・写真等は、作成方法や撮影方法・時期などにより実際とは異なる場合があります。※家具や車などは、配置のイメージであり、賃貸物件に付属していません(家具家電付き等の表示があるものを除く)。

**ポイントがたまる**  
住んでいるだけでポイントが貯まり、  
住替え時に家賃が最大3ヶ月分無料に!

**らくらくパートナー**  
気分も手間もお財布も、らくらく。  
保証人不要のらくらくパートナー

かつみ不動産株式会社  
TEL:048-473-0011  
FAX: 048-474-0660

埼玉県朝霞市西原 2丁目9-1  
免許番号: 埼玉県免許(9)第13750号  
所属団体: (公財)日本賃貸住宅管理協会 / (公社)埼玉県宅地建物取引業協会 / (公社)首都圏不動産公正取引協議会

取引形態  
仲介