

# Sha Maison

積水ハウス品質のお部屋を シャーメゾン ショップ Shop

東武東上線

朝霞駅 徒歩7分

モバイルで見る



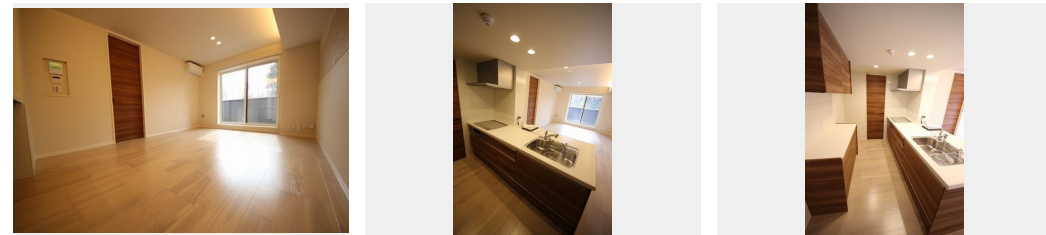
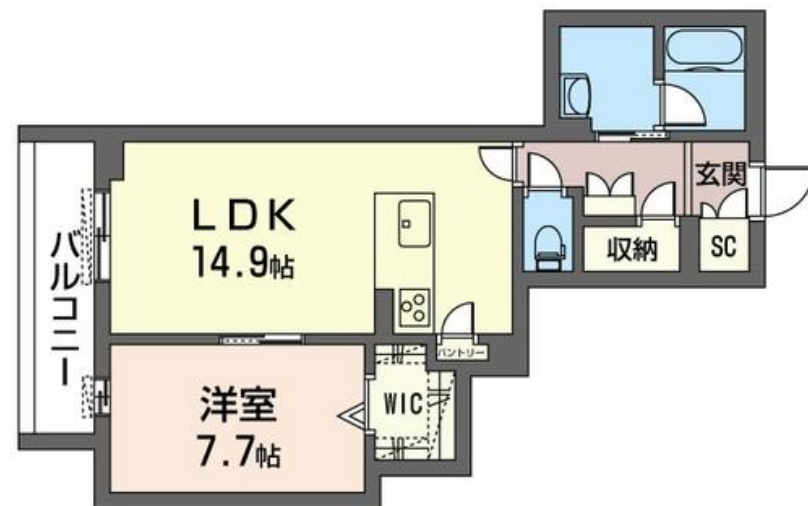
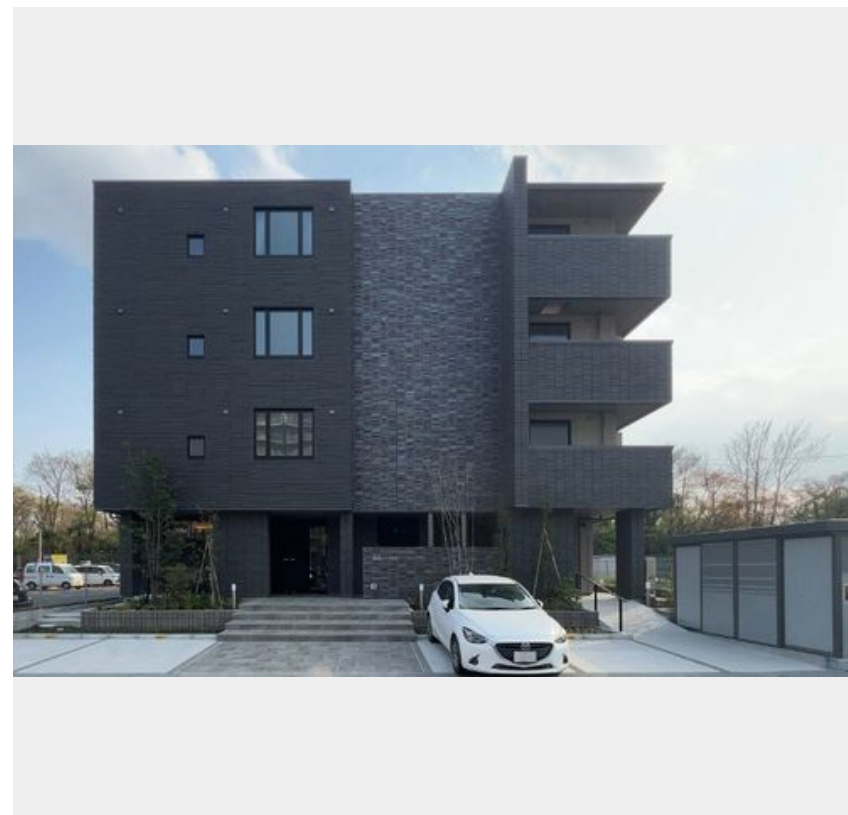
## 1LDK マンション

### 家賃 146,000 円

共益費等 15,000 円

敷金 1ヶ月

礼金 1.5ヶ月



### Sha Maison Premier

この物件の  
オススメ  
ポイント

快適性・防犯性に配慮された屋内共用廊下がプレミアムラグジュアリーマンション【Sha Maison】×【マンションタイプ4階建（ホテルライク）】都内へのアクセスも良好な東武東上線・東京・・・

#### この物件についている こだわり設備

- シャーメゾン プレミア
- シャーメゾン セレクション
- 高遮音床 システム
- ZEH
- 宅配BOX
- 太陽光発電
- しゃ熱断熱 複層ガラス
- 耐震 等級3
- インターネット 無料(WiFi付)
- TVモニター付き インターホン
- オートロック
- 防犯カメラ

駐車場有り/高遮音床システム「SHAIDD55」/耐震等級3/宅配BOX/ゴミ集積場(敷地内)/駐輪場(屋根付き)/オートロック/防犯カメラ/BS/4K・8K対応/LGBTQフレンドリー/アクセントクロス/フローリング/しゃ熱断熱複層ガラス/雨戸(シャッタータイプ)/モニター付ドアホン/全身ミラー/間接照明/ダウンライト/インターネット無料(Wi-Fi対応)/防犯ガラス(合せガラス)/スマートロック/給湯箇所(浴室・台所・洗面所)/エコジョーズ/給湯器(ガス)/給湯器(追焚機能付)/太陽光発電/ZEH(ネット・ゼロ・エネルギー・ハウス)/シャーマ

物件名 サイグランデ青葉台 302号室

間取り 1LDK/洋室7.7 LDK14.9(帖)

アクセス 東武東上線 朝霞駅 徒歩7分

専有面積/向き 58.06㎡/南西

所在地 埼玉県朝霞市青葉台1丁目4-6

築年月/構造 2023年1月下旬/重量鉄骨・3階-4階建

ランドマーク -

入居/契約期間 2024年5月上旬/2年

駐車場 有り/月 15,000円 ~ 15,000円(税込)

入居諸条件備考

シャーメゾンライフSUPPORT24(月額880円税込)へ別途加入要。退室時ハウスクリーニング費用として58,080円(税込)ご負担頂きます。鍵交換費用として13,200円(税込)ご負担頂きます。スマートロック設定費用として16,500円(税込)ご負担頂きます。/火災保険へのご加入が必要となります。\*ご入居中は、借家人賠償責任保険・個人賠償責任保険が付帯された火災保険へのご加入が必要となります。積水ハウス不動産グループでは、万一の事故の際、グループが連携して迅速に対応できる「シャーメゾンライフGUARD」(\*)へのご加入を推奨しております。\*保険契約の取扱代理店は、積水ハウス不動産東京(株)および積水ハウス不動産パートナーズ(株)となります。/積水ハウス不動産パートナーズの保証人不要プラン『らくらくパートナー』に加入が必要です。[新規契約時]事務手数料:33,000円(税込)、[毎月]保証料:月額賃料等の2%/諸費用及び、契約に要する費用は別途打合せ/【共用玄関オートロック・ラウンジ・宅配BOX・防犯カメラ敷地内設置】等、防犯面・快適性に配慮した充実の設備仕様!積水ハウス施工のコンセプトブランド「ホテルライク物件」賃貸住宅でありながら、さながらホテルのような心地よさと安心感が住む人を魅了する屋内廊下。/駐車場の空・料金等につきましては別途お問合せ下さい。/更新料:新賃料の1ヶ月分

※消費税は10%として計算しています。※掲載されている図面・写真等は、作成方法や撮影方法・時期などにより実際とは異なる場合があります。※家具や車などは、配置のイメージであり、賃貸物件に付属していません(家具家電付き等の表示があるものを除く)。

**ポイントがたまる**  
住んでいるだけでポイントが貯まり、住替え時に家賃が最大3ヶ月分無料!

**らくらくパートナー**  
気分も手間もお財布も、らくらく。保証人不要のらくらくパートナー

かつみ不動産株式会社  
TEL:048-473-0011  
FAX: 048-474-0660

埼玉県朝霞市西原2丁目9-1  
免許番号: 埼玉県免許(9)第13750号  
所属団体: (公財)日本賃貸住宅管理協会 / (公社)埼玉県宅地建物取引業協会 / (公社)首都圏不動産公正取引協議会

取引形態  
仲介