

# Sha Maison

積水ハウス品質のお部屋を シャーメゾン ショップ Shop

東武東上線

朝霞駅 徒歩18分

2LDK  
アパート

家賃 **100,000 円**

共益費等 5,000 円

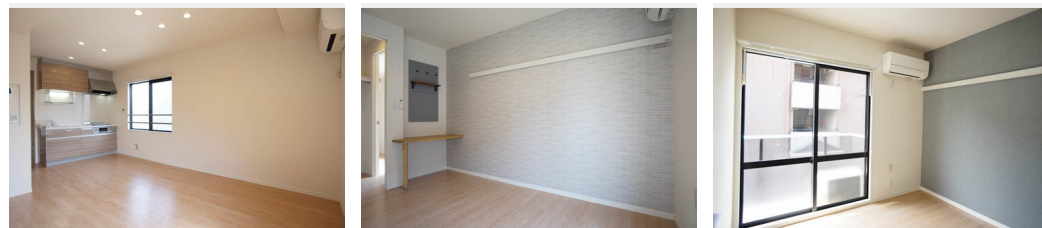
敷金 1 ヶ月

礼金 0 ヶ月

モバイルで見る



駐車場 無料 礼金 0



積水ハウスの賃貸住宅 シャーメゾン

Sha Maison

この物件の  
オススメ  
ポイント

2023年1月に施工したリノベーションルーム！新築同様の内装で気持ち良くお住まいいただけます♪本物件は東武東上線『朝霞駅』から徒歩18分。敷地内駐車場1台付で、内階段タイプの全室角・・・

## この物件についている こだわり設備

- TVモニター付きインターホン
- 浴室乾燥機
- エアコン全室
- コンロ
- 洗髪洗面台
- ダウンライト
- 3口コンロ
- 室内物干
- 無料 駐車場無料
- 給湯設備
- 温水洗浄便座

駐車場有り／CATV（都市型）／インターネット対応（CATV）／ゴミ集積場（敷地内）／駐輪場（屋根付き）／LGBTQフレンドリー／高齢者対応可／角部屋／モニター付ドアホン／全身ミラー／ダウンライト／照明器具（LED）／給湯箇所（浴室・台所・洗面所）／給湯器（ガス）／浴室乾燥機（暖房乾燥）／シャワー／洗濯機置場（室内）／洗髪洗面化粧台／室内物干し／ガスコンロ／3口コンロ／グリル付きコンロ／トイレ（洗浄機能付便座）／バス・トイレ（セパレート）／エアコン全室／バルコニー

物件名 ヴィレッジ グローリー C 201号室

間取り 2LDK／LDK11.3 洋室6 洋室4.2 (帖)

アクセス 東武東上線 朝霞駅 徒歩18分  
東武東上線 朝霞台駅 徒歩29分

専有面積 / 向き 50.8㎡ / 南

所在地 埼玉県朝霞市膝折町1丁目2-37

築年月 / 構造 1993年7月下旬 / 軽量鉄骨・2階-2階建

ランドマーク ●朝霞第一小学校 / 徒歩8分

入居 / 契約期間 2024年5月下旬 / 2年

駐車場 駐車場付

入居諸条件備考

シャーメゾンライフSUPPORT24（月額880円税込）へ別途加入要。退室時ハウスクリーニング費用として54,450円（税込）ご負担頂きます。鍵交換費用として19,800円（税込）ご負担頂きます。／火災保険へのご加入が必要となります。※ご入居中は、借家人賠償責任保険・個人賠償責任保険が付帯された火災保険へのご加入が必要となります。積水ハウス不動産グループでは、万一の事故の際、グループが連携して迅速に対応できる「シャーメゾンライフGUARD」(\*)へのご加入を推奨しております。\*保険契約の取扱代理店は、積水ハウス不動産東京(株)および積水ハウス不動産パートナーズ(株)となります。／積水ハウス不動産パートナーズの保証人不要プラン『らくらくパートナー』に加入が必要です。【新規契約時】事務手数料：33,000円（税込）、【毎月】保証料：月額賃料等の2％／諸費用及び、契約に要する費用は別途打合せ／【設備・仕様】カラーモニター付インターホン、システムキッチン（3口ガスコンログリル付）、バルコニー、全室エアコン、室内洗濯置場、南向き、角住戸、ランドリーラック、洗面化粧台、屋根付駐輪場、ディンプルキー、浴室乾燥機、シャワートイレ／更新料：新賃料の1ヶ月分

※消費税は10%として計算しています。※掲載されている図面・写真等は、作成方法や撮影方法・時期などにより実際とは異なる場合があります。※家具や車などは、配置のイメージであり、賃貸物件に付属していません（家具家電付き等の表示があるものを除く）。

ポイントがたまる  
住んでいるだけでポイントが貯まり、  
住替え時に家賃が最大3ヶ月分無料に!

らくらくパートナー  
気分も手間もお財布も、らくらく。  
保証人不要のらくらくパートナー

株式会社ティーネットワーク 朝霞南口店

TEL:048-462-6611  
FAX: 048-466-0565

埼玉県朝霞市本町2丁目4-19 コミュニティ・スクエア朝霞南  
免許番号：国土交通大臣免許(7)第5277号  
所属団体：(公社)全日本不動産協会 / (公社)首都圏不動産公正取引協議

取引形態  
仲介