

Sha Maison

積水ハウス品質のお部屋を シャーメゾン ショップ Shop

東武東上線

朝霞台駅 徒歩11分

モバイルで見る



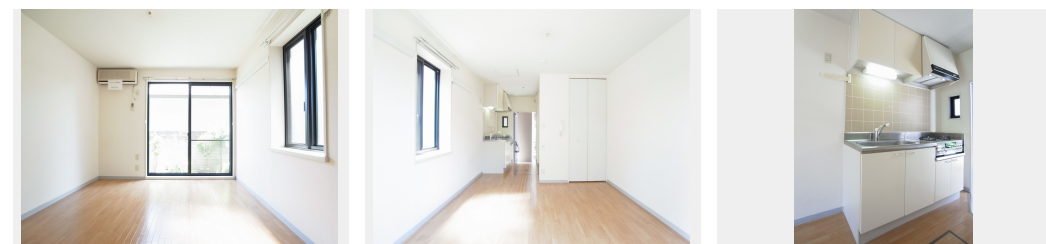
1R
アパート

家賃 46,000 円

共益費等 6,000 円

敷金 0 ヶ月

礼金 1 ヶ月



積水ハウスの賃貸住宅 シャーメゾン

Sha Maison

この物件の
オススメ
ポイント

この物件についている **こだわり設備**



ゴミ集積場 (敷地内) / 高齢者対応可 / 駐輪場 (屋根無し) / CATV (都市型) / BS / LGBTQフレンドリー / 角部屋 / インターホン / 給湯箇所 (浴室・台所) / 給湯器 (ガス) / シャワー / 洗濯機置場 (室内) / ガスコンロ / 2口コンロ / グリル付きコンロ / エアコン (1台設置) / バルコニー / 都市ガス

物件名 コーポ MIYA 101号室
アクセス 東武東上線 朝霞台駅 徒歩11分
JR武蔵野線 北朝霞駅 徒歩12分
所在地 埼玉県朝霞市三原2丁目29-46
ランドマーク ●サンドラッグ朝霞台店 / 徒歩2分

間取り ワンルーム / ワンルーム8.8 (帖)
専有面積 / 向き 18.2㎡ / 南東
築年月 / 構造 1993年10月上旬 / 軽量鉄骨・1階-2階建
入居 / 契約期間 2026年6月上旬 / 2年
駐車場 なし

入居諸条件備考

シャーメゾンライフSUPPORT24 (月額1,320円税込) にご加入いただけます。ご入居にかかる諸費用として、退去クリーニング費用 (初回契約時) 52,800円 (税込) 鍵交換費用19,800円 (税込) が必要です。火災保険への加入が条件となります。※ご入居中は、借家人賠償責任保険・個人賠償責任保険が付帯された火災保険への加入が必要となります。積水ハウス不動産グループでは、万一の事故の際、グループが連携して迅速に対応できる「シャーメゾンライフGUARD」(*)への加入を推奨しております。*保険契約の取扱代理店は、積水ハウスシャーメゾンPM東京 (株) および積水ハウスシャーメゾンパートナーズ (株) となります。積水ハウスシャーメゾンパートナーズの保証人不要プラン『らくらくパートナー』に加入が必要です。【新規契約時】事務手数料: 33,000円 (税込)、【毎月】保証料: 月額賃料等の2% / 諸費用及びその他契約費用は別途打合せ / 更新料: 新賃料の1ヶ月分

No.130269500101

※消費税は10%として計算しています。※掲載されている図面・写真等は、作成方法や撮影方法・時期などにより実際とは異なる場合があります。※家具や車などは、配置のイメージであり、賃貸物件に付属していません (家具家電付き等の表示があるものを除く)。

ポイントがたまる
住んでいるだけでポイントが貯まり、
住替え時に家賃が最大3ヶ月分無料に!

らくらくパートナー
気分も手間もお財布も、らくらく。
保証人不要のらくらくパートナー

株式会社ティーネットワーク 朝霞南口店

TEL:048-462-6611
FAX: 048-466-0565

埼玉県朝霞市本町2丁目4-19 コミュニティ・スクエア朝霞南
免許番号: 国土交通大臣免許(7)第5277号
所属団体: (公社) 全日本不動産協会 / (公社) 首都圏不動産公正取引協議

取引形態
仲介