

Sha Maison

積水ハウス品質のお部屋を シャーメゾン ショップ Shop

東武東上線

朝霞台駅 徒歩21分

モバイルで見る



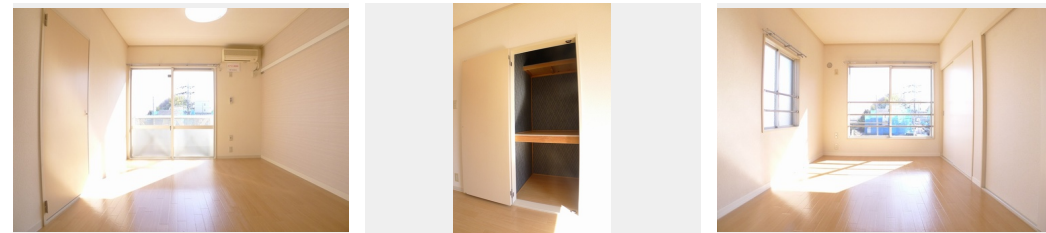
2LDK アパート

家賃 72,000 円

共益費等 4,500 円

敷金 1 ヶ月

礼金 10,000 円



積水ハウスの賃貸住宅 シャーメゾン

Sha Maison

この物件の
オススメ
ポイント

【積水ハウス施工の賃貸住宅】東武東上線「朝霞台駅」& JR 武蔵野線「北朝霞駅」が利用できます。敷地内には専用の駐車場をご用意。全戸角部屋で快適☆南側の部屋には両方とも収納あり。セブン・・・

この物件についている こだわり設備

- TVモニター付きインターホン
- 室内物干
- ダウンライト
- コンロ
- 温水洗浄便座
- フローリング付
- 給湯設備
- エアコン
- WIC・納戸
- 追い焚き給湯
- 間接照明
- 大型収納

駐車場有り / CATV (都市型) / インターネット対応 (CATV) / ゴミ集積場 (敷地内) / LGBTQフレンドリー / 高齢者対応可 / 角部屋 / アクセントクロス / フローリング / モニタ付ドアホン / 間接照明 / ダウンライト / 給湯箇所 (浴室・台所・洗面所) / 給湯器 (ガス) / 給湯器 (追焚機能付) / シャワー / 洗濯機置場 (室内) / 洗面化粧台 / 室内物干し / ガスコンロ / 2口コンロ / グリル付きコンロ / トイレ (洗浄機能付便座) / バス・トイレ (セパレート) / ウォークインクローゼット / 下駄箱 / エアコン / バルコニー

物件名 サニーハイツ B 201号室
アクセス 東武東上線 朝霞台駅 徒歩21分
JR 武蔵野線 北朝霞駅 徒歩22分
所在地 埼玉県朝霞市宮戸3丁目22-62
ランドマーク ●ヤオコー志木宗岡 / 徒歩7分

間取り 2LDK / LDK 12.5 洋室4.8 洋室5.6 (帖)
専有面積 / 向き 45.89㎡ / 南東
築年月 / 構造 1991年2月下旬 / 軽量鉄骨・2階-2階建
入居 / 契約期間 2024年5月中旬 / 2年
駐車場 有り / 月 8,000円 ~ 8,000円 (税込)

入居諸条件備考

シャーメゾンライフSUPPORT24 (月額880円税込) へ別途加入要。退室時ハウスクリーニング費用として50,820円 (税込) 負担頂きます。鍵交換費用として19,800円 (税込) 負担頂きます。火災保険へのご加入が必要となります。※ご入居中は、借家人賠償責任保険・個人賠償責任保険が付帯された火災保険へのご加入が必要となります。積水ハウス不動産グループでは、万一の事故の際、グループが連携して迅速に対応できる「シャーメゾンライフGUARD」(*) へのご加入を推奨しております。*保険契約の取扱代理店は、積水ハウス不動産東京 (株) および積水ハウス不動産パートナーズ (株) となります。積水ハウス不動産パートナーズの保証人不要プラン「らくらくパートナー」へご加入が必要です。【新規契約時】事務手数料: 33,000円 (税込)、【毎月】保証料: 月額賃料等の2% / 諸費用及び、契約に要する費用は別途打合せ / 駐車場の空・料金等につきましては別途お問合せ下さい。更新料: 新賃料の1ヶ月分

※消費税は10%として計算しています。※掲載されている図面・写真等は、作成方法や撮影方法・時期などにより実際とは異なる場合があります。※家具や車などは、配置のイメージであり、賃貸物件に付属していません (家具家電付き等の表示があるものを除く)。

ポイントがたまる
住んでいるだけでポイントが貯まり、住替え時に家賃が最大3ヶ月分無料に!

らくらくパートナー
気分も手間もお財布も、らくらく。保証人不要のらくらくパートナー

株式会社ティーネットワーク 朝霞南口店

TEL:048-462-6611
FAX: 048-466-0565

埼玉県朝霞市本町2丁目4-19 コミュニティ・スクエア朝霞南
免許番号: 国土交通大臣免許(7)第5277号
所属団体: (公社) 全日本不動産協会 / (公社) 首都圏不動産公正取引協議会

取引形態
仲介