



2LDK
マンション

家賃 **159,000 円**

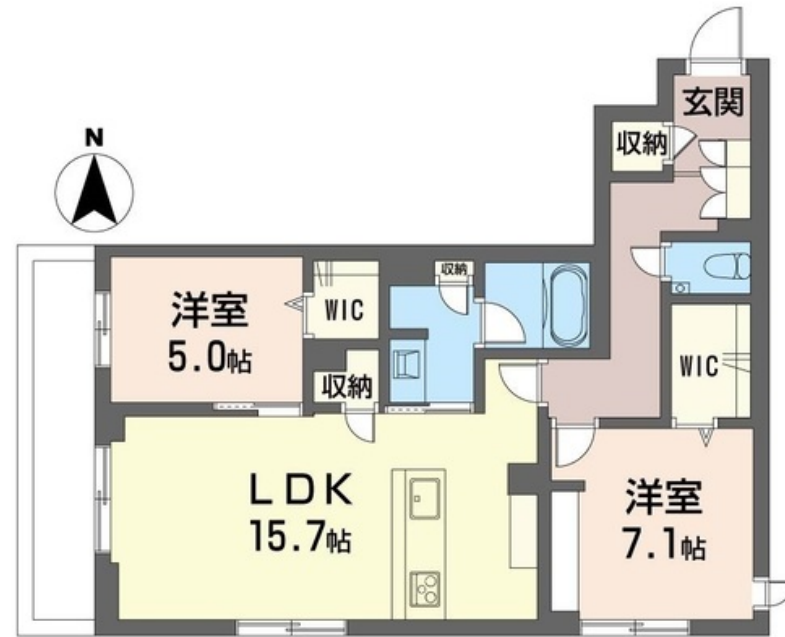
共益費等 10,000 円

敷金 1 ヶ月

礼金 2 ヶ月



【参考イメージ】色、仕様等は異なる場合がございます。



この物件の
オススメ
ポイント

住まいの価値が、多様化している今の時代。目指したのは、本当の意味での豊かな暮らしです。グラモ次世代 I O T。顔認証でのオートロック解錠、非接触・ハンズフリーでエントランスをそのまま通・・・

この物件についている **こだわり設備**

- シャーメゾン プレミア
- シャーメゾン セレクション
- 屋内共用廊下タイプ
- シャーメゾン ガーデンス
- 高遮音床 システム
- BELS
- ZEH
- 宅配BOX
- ワークスペース
- 太陽光発電
- 住宅性能評価
- 耐震等級3

駐車場有り/高遮音床システム「SHAIDD55」/住宅性能評価/耐震等級3/ホテルライク/エレベーター/宅配BOX/ゴミ集積場(敷地内)/24時間ゴミ出し可/ペット相談可(犬・猫可)/駐輪場(屋根付き)/オートロック/防犯カメラ/4K・8K対応/CATV(都市型)/BS/シャーメゾンガーデンス/LGBTQフレンドリー/ワークスペース/角部屋/アクセントクロス/フローリング/戸戸(電動シャッタータイプ)/間接照明/インターネット無料(Wi-Fi対応)/IOT対応/給湯箇所(浴室・台所)/エコジョーズ/給湯器(追焚機能付)

物件名 ククナ 103号室
アクセス J R 埼京線 戸田駅 徒歩19分
J R 埼京線 北戸田駅 徒歩18分
所在地 埼玉県戸田市笹目1丁目30-18
ランドマーク -

間取り 2LDK/洋室7.1 洋室5 LDK15.7(帖)
専有面積 / 向き 70.62㎡/西
築年月 / 構造 2024年10月下旬/重量鉄骨・1階-3階建
入居 / 契約期間 2024年10月下旬/2年
駐車場 有り/月 13,200円 ~ 13,200円(税込)

入居諸条件備考

シャーメゾンライフSUPPORT24(月額880円税込)にご加入いただきます。ご入居にかかる諸費用として、退室時ハウスクリーニング費用70,950円(税込)スマートロック設定費用16,500円(税込)が必要です。/火災保険へのご加入が条件となります。*ご入居中は、借家人賠償責任保険・個人賠償責任保険が付帯された火災保険へのご加入が必要となります。積水ハウス不動産グループでは、万一の事故の際、グループが連携して迅速に対応できる「シャーメゾンライフGUARD」(*)へのご加入を推奨しております。*保険契約の取扱代理店は、積水ハウス不動産東京(株)および積水ハウス不動産パートナーズ(株)となります。/積水ハウス不動産パートナーズの保証人不要プラン『らくらくパートナー』に加入が必要です。[新規契約時]事務手数料:33,000円(税込)、[毎月]保証料:月額賃料等の2%/諸費用及び、契約に要する費用は別途打合せ/～ライフインフォメーション～ローソン徒歩5分(370m)・セブンイレブン徒歩7分(490m)・オーケー北戸田店徒歩8分(600m)・ドラッグセイムス徒歩8分(640m)/敷地内駐輪場/駐車場(空き状況要確認・別途契約必要)/駐車場の空・料金等につきましては別途お問合せ下さい。/更新料:新賃料の1ヶ月分

*消費税は10%として計算しています。*掲載されている図面・写真等は、作成方法や撮影方法・時期などにより実際とは異なる場合があります。*家具や車などは、配置のイメージであり、賃貸物件に付属していません(家具家電付き等の表示があるものを除く)。

ポイントがたまる
住んでいるだけでポイントが貯まり、住替え時に家賃が最大3ヶ月分無料に!

らくらくパートナー
気分も手間もお財布も、らくらく。保証人不要のらくらくパートナー

株式会社平和不動産
TEL:048-443-8100
FAX: 048-445-9404

埼玉県戸田市大字新曽2186-1
免許番号: 国土交通大臣免許(4)第7773号
所属団体: (公社)埼玉県宅地建物取引業協会/全国賃貸管理ビジネス協会
/(公社)首都圏不動産公正取引協議会

取引形態
仲介