

Sha Maison

積水ハウス品質のお部屋を シャーメゾン ショップ Shop

J R 埼京線

北戸田駅 徒歩4分

モバイルで見る



2LDK
マンション

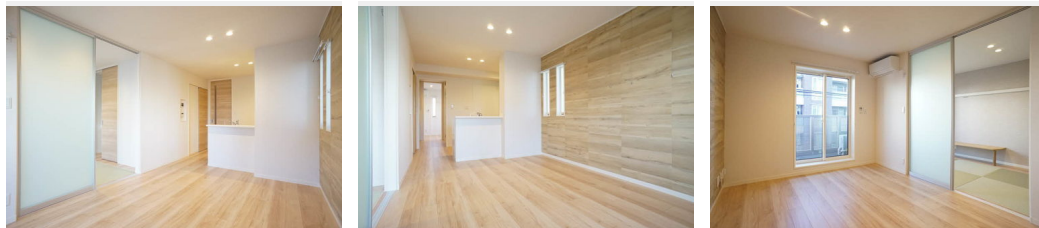
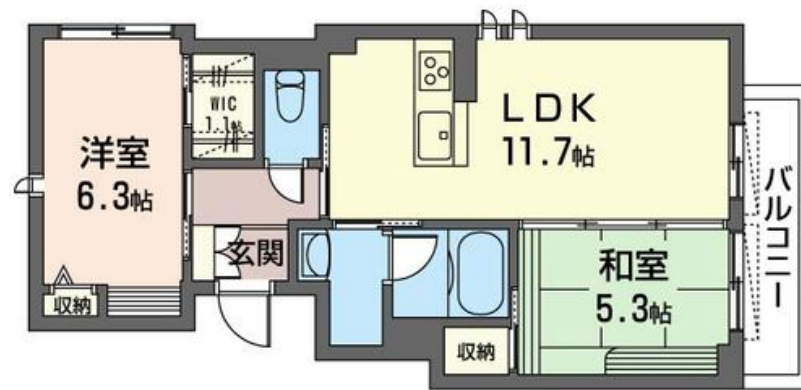
家賃 **158,000 円**

共益費等 10,000 円

敷金 1 ヶ月

礼金 0 ヶ月

礼金 0



積水ハウスの賃貸住宅 シャーメゾン

Sha Maison

この物件の
オススメ
ポイント

【Sha Maison】×【重量鉄骨造3階建】都内へのアクセスも良好な J R 埼京線「北戸田駅」まで徒歩4分（320m）。入居者様の毎日の生活に、高級感あふれる佇まいと暮らしのゆとりを提...

この物件についている **こだわり設備**

- シャーメゾン ガーデنز
- 高遮音床 システム
- 宅配BOX
- 住宅性能評価
- 耐震等級3
- 耐震等級3
- 断熱等性能等級4
- インターネット無料(WiFi付)
- TVモニター付きインターホン
- オートロック
- 防犯カメラ
- 防犯ガラス
- エレベーター

高遮音床システム「SHAI DD55」/住宅性能評価/耐震等級3/断熱等性能等級4/エレベーター/宅配BOX/ゴミ集積場(敷地内)/高齢者対応可/ペット相談可(犬・猫可)/オートロック/防犯カメラ/CATV(都市型)/BS/4K・8K対応/シャーメゾンガーデنز/LGBTQフレンドリー/角部屋/アクセントクロス/ピクチャーレール/スライディングスクリーン/フローリング/複層ガラス/雨戸(電動シャッタータイプ)/モニター付ドアホン/全身ミラー/間接照明/ダウンライト/照明器具(LED)/モダン畳/インターネット無料(Wi-Fi対応)/防犯ガラス(合せ)

物件名 アゼリア北戸田 301号室
アクセス J R 埼京線 北戸田駅 徒歩4分
J R 埼京線 戸田駅 徒歩18分
所在地 埼玉県戸田市大字新曽 2 2 0 9
ランドマーク -

間取り 2LDK/洋室6.3 和室5.3 LDK11.7 WIC1.1(帖)
専有面積/向き 54.71m²/東
築年月/構造 2022年11月中旬/重量鉄骨・3階-3階建
入居/契約期間 即時/2年
駐車場 なし

入居諸条件備考

シャーメゾンライフSUPPORT24(月額880円税込)へ別途加入要。退室時ハウスクリーニング費用として54,450円(税込)ご負担頂きます。鍵交換費用として24,200円(税込)ご負担頂きます。/火災保険へのご加入が条件となります。*ご入居中は、借家人賠償責任保険・個人賠償責任保険が付帯された火災保険へのご加入が必要となります。積水ハウス不動産グループでは、万一の事故の際、グループが連携して迅速に対応できる「シャーメゾンライフGUARD」(*)へのご加入を推奨しております。*保険契約の取扱代理店は、積水ハウス不動産東京(株)および積水ハウス不動産パートナーズ(株)となります。/積水ハウス不動産パートナーズの保証人不要プラン「らくらくパートナー」に加入が必要です。【新規契約時】事務手数料:33,000円(税込)、【毎月】保証料:月額賃料等の2%/諸費用及び、契約に要する費用は別途打合せ/更新料:新賃料の1ヶ月分

※消費税は10%として計算しています。※掲載されている図面・写真等は、作成方法や撮影方法・時期などにより実際とは異なる場合があります。※家具や車などは、配置のイメージであり、賃貸物件に付属していません(家具家電付き等の表示があるものを除く)。

ポイントがたまる
住んでいるだけでポイントが貯まり、住替え時に家賃が最大3ヶ月分無料に!

らくらくパートナー
気分も手間もお財布も、らくらく。保証人不要のらくらくパートナー

株式会社平和不動産
TEL:048-443-8100
FAX: 048-445-9404

埼玉県戸田市大字新曽 2 1 8 6 - 1
免許番号: 国土交通大臣免許(4)第7773号
所属団体: (公社) 埼玉県宅地建物取引業協会/全国賃貸管理ビジネス協会
/ (公社) 首都圏不動産公正取引協議会

取引形態
仲介