

Sha Maison

積水ハウス品質のお部屋を シャーメゾン ショップ Shop

J R 埼京線

北戸田駅 徒歩4分

モバイルで見る



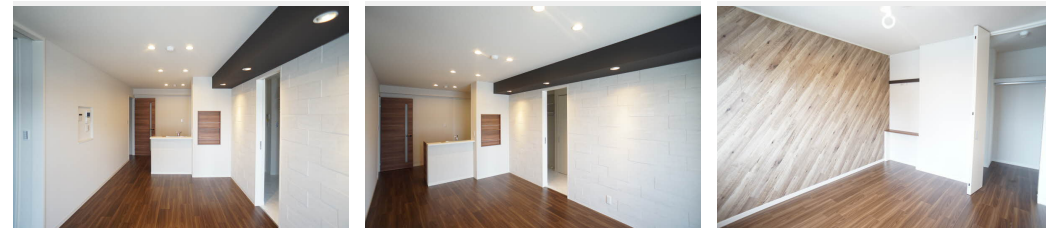
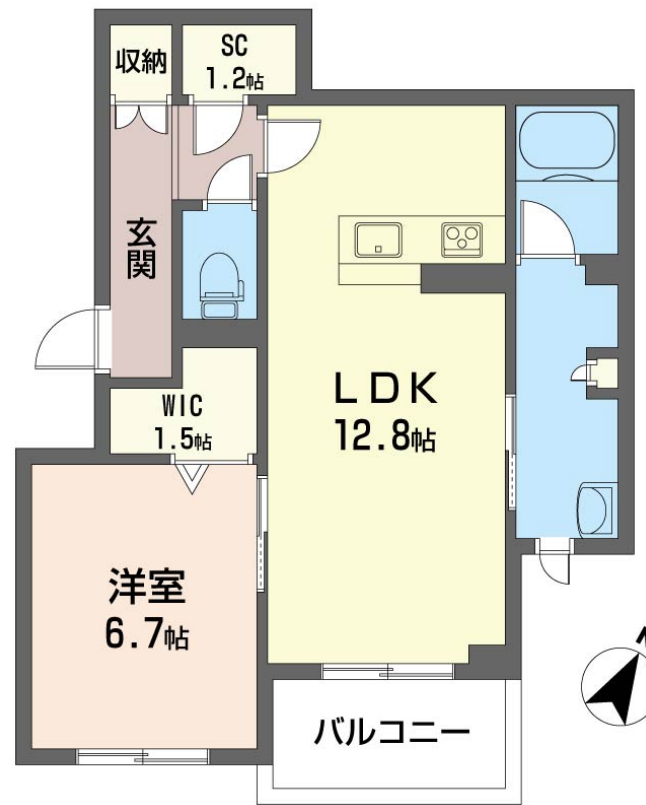
1LDK
マンション

家賃 **130,000 円**

共益費等 12,000 円

敷金 0 ヶ月

礼金 2 ヶ月



積水ハウスの賃貸住宅 シャーメゾン

Sha Maison

この物件の
オススメ
ポイント

積水ハウス施工重量鉄骨造マンション
耐震性を表す指標の最高ランク「耐震等級3」を取得/外気の影響を受けにくい省エネ基準を満たす指標「断熱等級4」を取得/上階からの音を大幅に抑える高・・・

この物件についている **こだわり設備**

- 耐震等級3
- 断熱等性能等級4
- 高遮音床システム
- シャーメゾンガーデンズ
- 屋内共用廊下タイプ
- エレベーター
- 宅配BOX
- インターネット無料(WiFi付)
- オートロック
- 防犯カメラ
- 防犯ガラス
- TVモニター付きインターホン

駐車場有り/高遮音床システム「SHAIDD55」/耐震等級3/断熱等性能等級4/ホテルライク/都市ガス/エレベーター/宅配BOX/ゴミ集積場(敷地内)/高齢者対応可/駐輪場(屋根付き)/オートロック/防犯カメラ/BS/CATV(都市型)/インターネット無料/シャーメゾンガーデンズ/LGBTQフレンドリー/アクセントクロス/雨戸(シャッタータイプ)/モニタ付ドアホン/全身ミラー/間接照明/ダウンライト/インターネット無料(Wi-Fi対応)/防犯ガラス(合せガラス)/玄関鍵(①キー②ロック)/給湯箇所(浴室・台所・洗面所)/給湯器(ガス)/エコジョ

物件名	サンフォルテ 202号室
アクセス	J R 埼京線 北戸田駅 徒歩4分 J R 埼京線 戸田駅 徒歩19分
所在地	埼玉県戸田市大字新曽 2 2 0 9
ランドマーク	-

間取り	1LDK/洋室6.7 LDK12.8(帖)
専有面積/向き	52.0㎡/南
築年月/構造	2020年6月上旬/重量鉄骨・2階-3階建
入居/契約期間	2026年6月下旬/2年
駐車場	有り/月 12,100円 ~ 12,100円(税込)

入居諸条件備考

シャーメゾンライフSUPPORT24(月額1,320円税込)にご加入いただきます。ご入居にかかる諸費用として、退去クリーニング費用(初回契約時)78,320円(税込)鍵交換費用24,200円(税込)が必要です。/火災保険へのご加入が条件となります。*ご入居中は、借家人賠償責任保険・個人賠償責任保険が付帯された火災保険へのご加入が必要となります。積水ハウス不動産グループでは、万一の事故の際、グループが連携して迅速に対応できる「シャーメゾンライフGUARD」(*)へのご加入を推奨しております。*保険契約の取扱代理店は、積水ハウスシャーメゾンPM東京(株)および積水ハウスシャーメゾンパートナーズ(株)となります。/積水ハウスシャーメゾンパートナーズの保証人不要プラン『らくらくパートナー』に加入が必要です。[新規契約時]事務手数料:33,000円(税込)、[毎月]保証料:月額賃料等の2%/諸費用及びその他契約費用は別途打合せ/駐車場の空・料金等につきましては別途お問合せ下さい。/更新料:新賃料の1ヶ月分

No.13321750020
※消費税は10%として計算しています。※掲載されている図面・写真等は、作成方法や撮影方法・時期などにより実際とは異なる場合があります。※家具や車などは、配置のイメージであり、賃貸物件に付属していません(家具家電付き等の表示があるものを除く)。

ポイントがたまる
住んでいるだけでポイントが貯まり、住替え時に家賃が最大3ヶ月分無料に!

らくらくパートナー
気分も手間もお財布も、らくらく。保証人不要のらくらくパートナー

株式会社平和不動産
TEL:048-433-1121
FAX: 048-433-1120

埼玉県戸田市大字新曽 2 1 8 6 - 1
免許番号: 国土交通大臣免許(4)第7773号
所属団体: (公社) 埼玉県宅地建物取引業協会/全国賃貸管理ビジネス協会
/(公社) 首都圏不動産公正取引協議会

取引形態
仲介