

Sha Maison

積水ハウス品質のお部屋を シャーメゾン ショップ Shop

J R 京浜東北線

西川口駅 徒歩15分

モバイルで見る



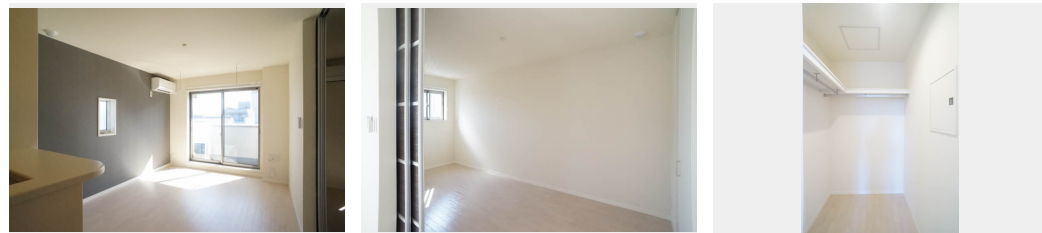
2LDK
マンション

家賃 **110,000 円**

共益費等 7,000 円

敷金 0 ヶ月

礼金 1.5 ヶ月



積水ハウスの賃貸住宅 シャーメゾン

Sha Maison

この物件の
オススメ
ポイント

防犯カメラ・オートロック採用

上階からの音を大幅に抑える高遮音床システム「シャイド」を採用／インターネットが無料で入居後すぐに使えます／エントランスに「オートロック」を採用／防犯力・・・

この物件についている **こだわり設備**

- 高遮音床システム
- インターネット無料(WiFi付)
- オートロック
- 防犯カメラ
- 防犯ガラス
- 警備システム
- TVモニター付きインターホン
- WIC・納戸
- 浴室乾燥機
- 追い焚き給湯
- エアコン
- 対面キッチン

高遮音床システム「SHAIDD55」／都市ガス／ゴミ集積場(敷地内)／駐輪場(屋根付き)／オートロック／防犯カメラ／BS／LGBTQフレンドリー／角部屋／アクセントクロス／スライディングスクリーン／複層ガラス／雨戸(シャッタータイプ)／モニタ付ドアホン／全身ミラー／インターネット無料(Wi-Fi対応)／防犯ガラス(合せガラス)／玄関鍵(①キー②ロック)／ホームセキュリティ(エルコネット)／給湯箇所(浴室・台所・洗面所)／エコジョーズ／給湯器(追焚機能付)／浴室乾燥機(暖房乾燥)／シャワー／洗濯機置場(室内)／洗髪洗面化粧台／室内物干し／対面

物件名	プレジール 302号室	間取り	2LDK/洋室7 洋室4.5 LDK12.7 (帖)
アクセス	J R 京浜東北線 西川口駅 徒歩15分 J R 埼京線 戸田公園駅 徒歩23分	専有面積 / 向き	55.54㎡ / 南西
所在地	埼玉県戸田市中町 1 丁目 1 6 - 4	築年月 / 構造	2016年11月上旬 / 重量鉄骨・3階-3階建
ランドマーク	-	入居 / 契約期間	2026年6月上旬 / 2年
		駐車場	なし

入居諸条件備考

シャーメゾンライフSUPPORT24(月額1,320円税込)にご加入いただけます。ご入居にかかる諸費用として、退去クリーニング費用(初回契約時) 83,380円(税込)が必要です。/火災保険へのご加入が条件となります。*ご入居中は、借家人賠償責任保険・個人賠償責任保険が付帯された火災保険へのご加入が必要となります。積水ハウス不動産グループでは、万一の事故の際、グループが連携して迅速に対応できる「シャーメゾンライフGUARD」(*)へのご加入を推奨しております。*保険契約の取扱代理店は、積水ハウスシャーメゾンP.M.東京(株)および積水ハウスシャーメゾンパートナーズ(株)となります。/積水ハウスシャーメゾンパートナーズの保証人不要プラン『らくらくパートナー』に加入が必要です。【新規契約時】事務手数料:33,000円(税込)、【毎月】保証料:月額賃料等の2%/諸費用及びその他契約費用は別途打合せ/更新料:新賃料の1ヶ月分

No.131289300302

*消費税は10%として計算しています。*掲載されている図面・写真等は、作成方法や撮影方法・時期などにより実際とは異なる場合があります。*家具や車などは、配置のイメージであり、賃貸物件に付属していません(家具家電付き等の表示があるものを除く)。

ポイントがたまる
住んでいるだけでポイントが貯まり、住替え時に家賃が最大3ヶ月分無料に!

らくらくパートナー
気分も手間もお財布も、らくらく。保証人不要のらくらくパートナー

株式会社山福不動産
TEL:048-445-3000
FAX: 048-445-3001

戸田支店

埼玉県戸田市大字新曽 8 9 3 - 1
免許番号: 埼玉県免許(15)第2977号
所属団体: (公社) 埼玉県宅地建物取引業協会 / (公社) 首都圏不動産公正取引協議会

取引形態
仲介