

Sha Maison

積水ハウス品質のお部屋を シャーメゾン ショップ Shop

J R 埼京線

戸田公園駅 バス15分 笹目 バス停 徒歩2分

モバイルで見る



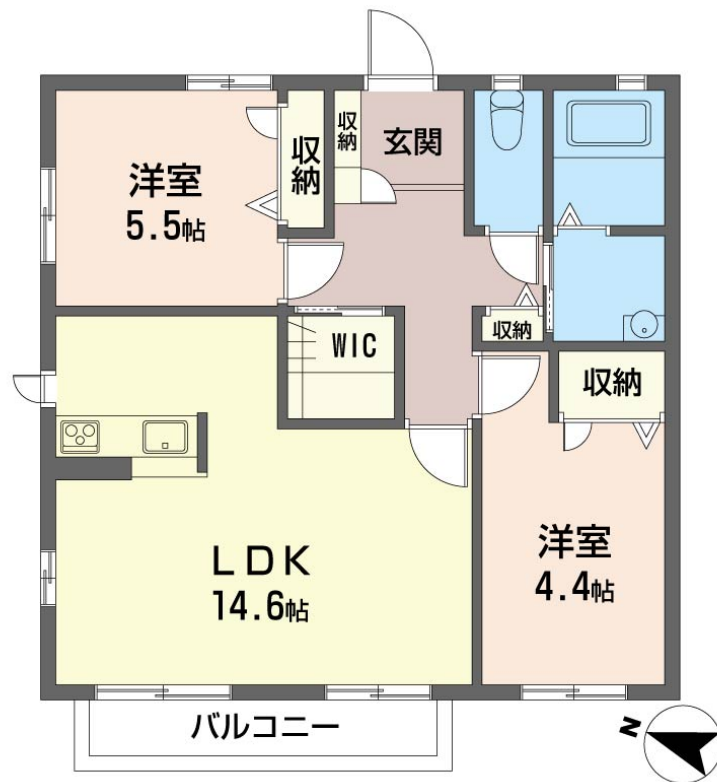
2LDK アパート

家賃 86,000 円

共益費等 7,000 円

敷金 0 ヶ月

礼金 0.5 ヶ月



積水ハウスの賃貸住宅 シャーメゾン

Sha Maison

この物件の
オススメ
ポイント

積水ハウス施工の賃貸住宅「シャーメゾン」
室内のモニターから、訪問者の顔を確認できるインターホンで
す/日用品や季節物もすっきり整頓できるウォークインクロー
ゼット付き

この物件についている こだわり設備

- TVモニター付きインターホン
- WIC・納戸
- 浴室乾燥機
- 追い焚き給湯
- エアコン
- コンロ
- 給湯設備
- 洗髪洗面台
- フローリング付

駐車場有り/ゴミ集積場(敷地内)/高齢者対応可/駐輪場(屋根付き)/CATV(都市型)/防音サッシ/LGBTQフレンドリー/スライディングスクリーン/フローリング/モニター付ドアホン/玄関鍵(①キー②ロック)/給湯箇所(浴室・台所・洗面所)/給湯器/給湯器(追焚機能付)/浴室乾燥機(暖房乾燥)/シャワー/洗濯機置場(室内)/洗髪洗面化粧台/ガスコンロ/バス・トイレ(セパレート)/ウォークインクローゼット/大型玄関収納/エアコン/バルコニー

物件名	向日葵M・H 202号室	間取り	2LDK/洋室4.4 洋室5.5 LDK14.6(帖)
アクセス	J R 埼京線 戸田公園駅 バス15分、笹目 バス停 徒歩2分 J R 埼京線 北戸田駅 距離2.5km	専有面積 / 向き	64.48㎡ / 南西
所在地	埼玉県戸田市笹目6丁目6-2	築年月 / 構造	2007年7月上旬 / 軽量鉄骨・2階-2階建
ランドマーク	-	入居 / 契約期間	2026年5月中旬 / 2年
		駐車場	有り / 月 8,000円 ~ 8,000円 (税込)

入居諸条件備考

シャーメゾンライフSUPPORT24(月額1,320円税込)にご加入いただきます。ご入居にかかる諸費用として、退去クリーニング費用(初回契約時) 88,440円(税込)鍵交換費用21,450円(税込)が必要です。/火災保険へのご加入が条件となります。*ご入居中は、借家人賠償責任保険・個人賠償責任保険が付帯された火災保険へのご加入が必要となります。積水ハウス不動産グループでは、万一の事故の際、グループが連携して迅速に対応できる「シャーメゾンライフGUARD」(*)へのご加入を推奨しております。*保険契約の取扱代理店は、積水ハウスシャーメゾンPM東京(株)および積水ハウスシャーメゾンパートナーズ(株)となります。/積水ハウスシャーメゾンパートナーズの保証人不要プラン『らくらくパートナー』に加入が必要です。
[新規契約時]事務手数料:33,000円(税込)、[毎月]保証料:月額賃料等の2%/諸費用及びその他契約費用は別途打合せ/3口コンロ付システムキッチン/浴室暖房乾燥機・追い焚き機能浴室/暖房洗浄機能付き便座/洗髪洗面化粧台/カラーモニター付インターホン/スライディングスクリーン/防犯重視の玄関ドア、1キー2ロック/お部屋を広く使えるゆとりウォークインクローゼット付き/室内物干し/アクセントクロス/電動シャッター/駐車場の空・料金等につきましては別途お問合せ下さい。/更新料:新賃料の1ヶ月分

No.131211600202

*消費税は10%として計算しています。*掲載されている図面・写真等は、作成方法や撮影方法・時期などにより実際とは異なる場合があります。*家具や車などは、配置のイメージであり、賃貸物件に付属していません(家具家電付き等の表示があるものを除く)。

ポイントがたまる
住んでいるだけでポイントが貯まり、
住替え時に家賃が最大3ヶ月分無料に!

らくらくパートナー
気分も手間もお財布も、らくらく。
保証人不要のらくらくパートナー

株式会社山福不動産
TEL:048-445-3000
FAX: 048-445-3001

戸田支店

埼玉県戸田市大字新曽893-1
免許番号: 埼玉県免許(15)第2977号
所属団体: (公社)埼玉県宅地建物取引業協会 / (公社)首都圏不動産公正
取引協議会

取引形態
仲介