

# Sha Maison

積水ハウス品質のお部屋を シャーメゾン ショップ Shop

J R 埼京線

戸田駅 徒歩12分

モバイルで見る



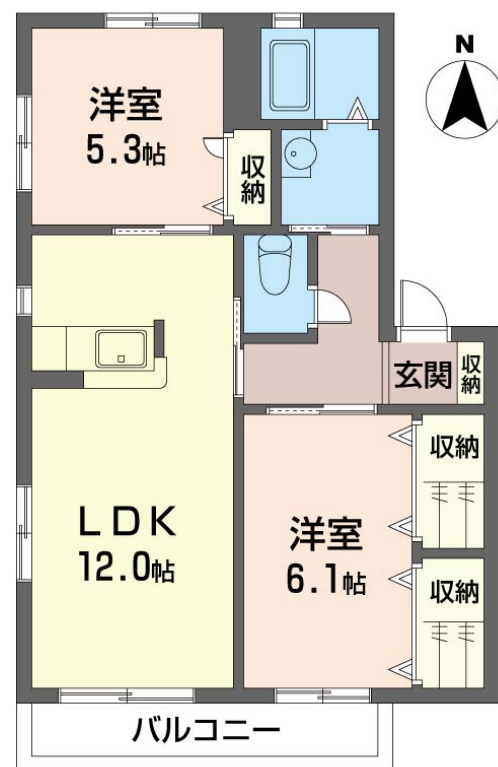
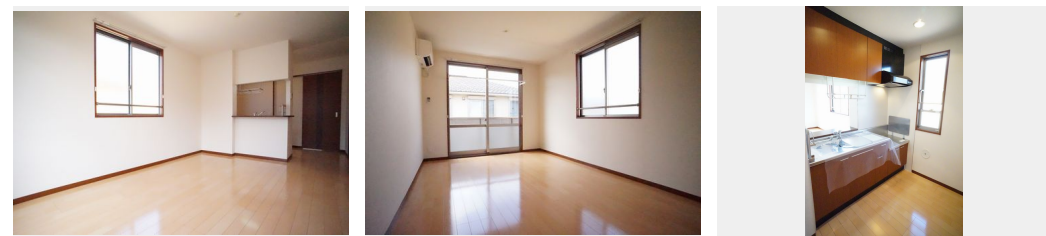
**2LDK**  
アパート

家賃 **140,000 円**

共益費等 7,000 円

敷金 0 ヶ月

礼金 1.5 ヶ月



積水ハウスの賃貸住宅 シャーメゾン

Sha Maison

この物件の  
オススメ  
ポイント

Wi-Fi付き、インターネット回線無料  
インターネットが無料で入居後すぐに使えます/防犯カメラが  
設置されている物件です/室内のモニターから、訪問者の顔を  
確認できるインターホンです

この物件についている **こだわり設備**

- インターネット 無料(WiFi付)
- 防犯カメラ
- TVモニター付き インターホン
- 追い焚き給湯
- エアコン
- 対面 キッチン
- 室内物干
- 給湯設備
- 洗髪洗面台
- 温水洗浄便座
- フローリング付

駐車場有り/ゴミ集積場(敷地内)/高齢者対応可/駐輪場(屋根付き)/防犯カメラ/CATV(都  
市型)/LGBTQフレンドリー/角部屋/フローリング/モニター付ドアホン/インターネット無料  
(Wi-Fi対応)/玄関鍵(①キー②ロック)/給湯箇所(浴室・台所・洗面所)/給湯器(ガス  
) /給湯器(追焚機能付)/シャワー/洗濯機置場(室内)/洗髪洗面化粧台/室内物干し/対面キッ  
チン/トイレ(洗浄機能付便座)/バス・トイレ(セパレート)/エアコン(1台設置)/バルコニー

物件名 シャンレジエールB 201号室

アクセス J R 埼京線 戸田駅 徒歩12分  
J R 埼京線 北戸田駅 徒歩13分

所在地 埼玉県戸田市大字新曽 2 0 5 4

ランドマーク -

間取り 2LDK/洋室6.1 洋室5.3 LDK12(帖)

専有面積/向き 55.8㎡/南

築年月/構造 2006年9月下旬/軽量鉄骨・2階-2階建

入居/契約期間 2026年7月上旬/2年

駐車場 有り/月 10,000円 ~ 10,000円(税込)

入居諸条件備考

シャーメゾンライフSUPPORT24(月額1,320円税込)にご加入いただきます。ご入居にかかる諸費用として、退去クリーニング費用(初回契約時) 83,380円(税込)鍵交換費用21,450円(税込)が必要です。/火災保険へのご加入が条件となります。\*ご入居中は、借家人賠償責任保険・個人賠償責任保険が付帯された火災保険へのご加入が必要となります。積水ハウス不動産グループでは、万一の事故の際、グループが連携して迅速に対応できる「シャーメゾンライフGUARD」(\*)へのご加入を推奨しております。\*保険契約の取扱代理店は、積水ハウスシャーメゾンPM東京(株)および積水ハウスシャーメゾンパートナーズ(株)となります。/積水ハウスシャーメゾンパートナーズの保証人不要プラン『らくらくパートナー』に加入が必要です。[新規契約時]事務手数料:33,000円(税込)、[毎月]保証料:月額賃料等の2%/諸費用及びその他契約費用は別途打合せ/駐車場の空・料金等につきましては別途お問合せ下さい。/更新料:新賃料の1ヶ月分

No.131206300201

\*消費税は10%として計算しています。\*掲載されている図面・写真等は、作成方法や撮影方法・時期などにより実際とは異なる場合があります。\*家具や車などは、配置のイメージであり、賃貸物件に付属していません(家具家電付き等の表示があるものを除く)。

**ポイントがたまる**  
住んでいるだけでポイントが貯まり、  
住替え時に家賃が最大3ヶ月分無料に!

**らくらくパートナー**  
気分も手間もお財布も、らくらく。  
保証人不要のらくらくパートナー

株式会社山福不動産  
TEL:048-445-3000  
FAX: 048-445-3001

戸田支店

埼玉県戸田市大字新曽 8 9 3 - 1  
免許番号: 埼玉県免許(15)第2977号  
所属団体: (公社) 埼玉県宅地建物取引業協会 / (公社) 首都圏不動産公正  
取引協議会

取引形態  
仲介