

ShaMaison

積水ハウス品質のお部屋を シャーメゾン ショップ Shop

J R 京浜東北線

蕨駅 徒歩11分

モバイルで見る



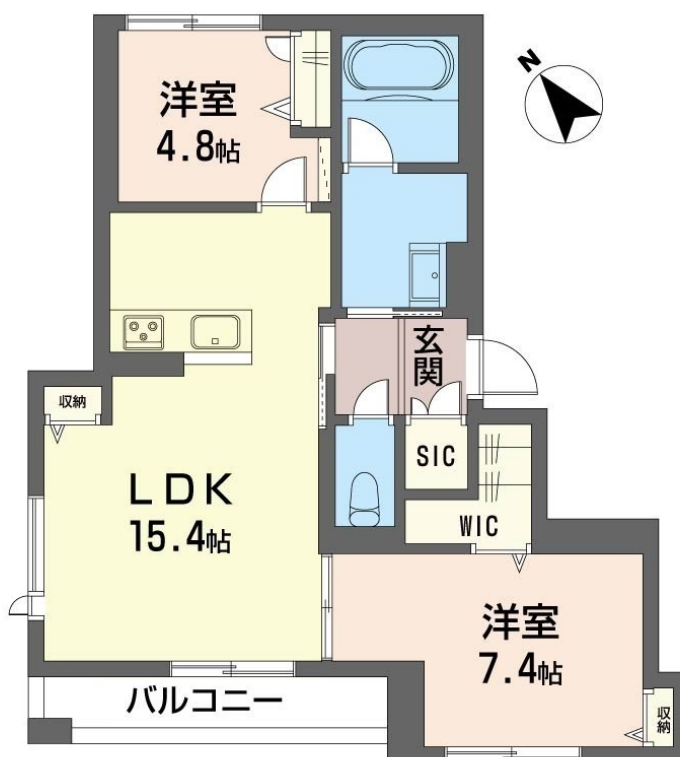
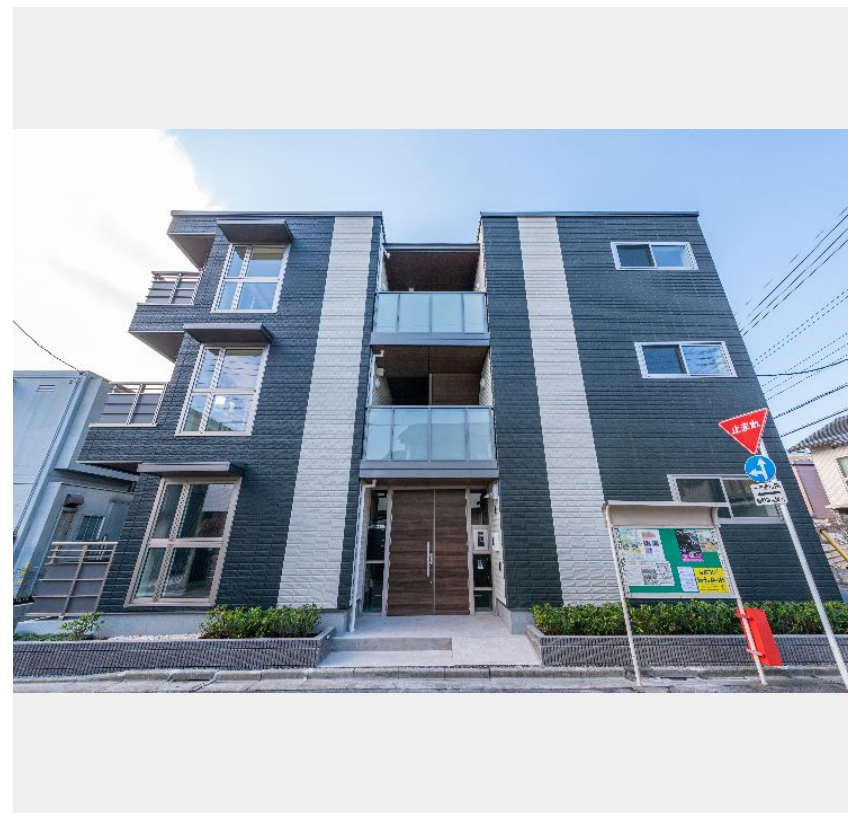
2LDK
マンション

家賃 **155,000 円**

共益費等 10,000 円

敷金 0 ヶ月

礼金 1.5 ヶ月



積水ハウスの賃貸住宅 シャーメゾン

ShaMaison

この物件の
オススメ
ポイント

■3階建て重量鉄骨造■積水ハウス施工の賃貸住宅ShaMaison
耐震性を表す指標の最高ランク「耐震等級3」を取得／上階か
らの音を大幅に抑える高遮音床システム「シャイド」を採用
／利・・・

この物件についている こだわり設備

- 耐震等級3
- 高遮音床システム
- エレベーター
- 宅配BOX
- IOT対応
- インターネット無料(WiFi付)
- オートロック
- 防犯カメラ
- 防犯ガラス
- TVモニター付きインターホン
- WIC・納戸
- 広い浴室

高遮音床システム「SHAIDD55」／住宅性能評価／耐震等級3／都市ガス／エレベーター／宅配BOX／ゴミ集積場(敷地内)／高齢者対応可／駐輪場(屋根付き)／オートロック／防犯カメラ／BS／LGBTQフレンドリー／角部屋／アクセントクロス／スライディングスクリーン／フローリング／モニター付ドアホン／全身ミラー／ダウンライト／照明器具(LED)／インターネット無料(Wi-Fi対応)／防犯ガラス(合せガラス)／IOT対応／給湯箇所(浴室・台所・洗面所)／エコジョーズ／給湯器(追焚機能付)／ZEH(ネット・ゼロ・エネルギー・ハウス)／浴室乾燥機(暖

物件名 エセレ 302号室
アクセス J R 京浜東北線 蕨駅 徒歩11分
J R 埼京線 戸田駅 徒歩23分
所在地 埼玉県蕨市北町2丁目3-16
ランドマーク -

間取り 2LDK／洋室7.4 洋室4.8 LDK15.4(帖)
専有面積 / 向き 64.25㎡ / 南西
築年月 / 構造 2024年1月中旬 / 重量鉄骨・3階-3階建
入居 / 契約期間 2026年6月上旬 / 2年
駐車場 なし

入居諸条件備考

シャーメゾンライフSUPPORT24(月額1,320円税込)にご加入いただきます。ご入居にかかる諸費用として、退去クリーニング費用(初回契約時)88,440円(税込)鍵交換費用16,500円(税込)スマートロック設定費用16,500円(税込)が必要です。／火災保険へのご加入が必要となります。＊ご入居中は、借家人賠償責任保険・個人賠償責任保険が付帯された火災保険へのご加入が必要となります。積水ハウス不動産グループでは、万一の事故の際、グループが連携して迅速に対応できる「シャーメゾンライフGUARD」(*)へのご加入を推奨しております。＊保険契約の取扱代理店は、積水ハウスシャーメゾンPM東京(株)および積水ハウスシャーメゾンパートナーズ(株)となります。／積水ハウスシャーメゾンパートナーズの保証人不要プラン『らくらくパートナー』にご加入が必要です。【新規契約時】事務手数料:33,000円(税込)、【毎月】保証料:月額賃料等の2%／諸費用及びその他契約費用は別途打合せ／電力会社との太陽光発電設備の売電契約には、賃貸借契約による賃借開始後、手続きに一定の期間を要します。賃借人が売電収入を受領できるのは、賃貸借契約締結後6か月以上先になる場合があります。／更新料:新賃料の1ヶ月分

No.133249500302

※消費税は10%として計算しています。※掲載されている図面・写真等は、作成方法や撮影方法・時期などにより実際とは異なる場合があります。＊家具や車などは、配置のイメージであり、賃貸物件に付属していません(家具家電付き等の表示があるものを除く)。

ポイントがたまる
住んでいるだけでポイントが貯まり、
住替え時に家賃が最大3ヶ月分無料に!

らくらくパートナー
気分も手間もお財布も、らくらく。
保証人不要のらくらくパートナー

株式会社ケン・ハウジング 南浦和店
TEL:048-844-3370
FAX: 048-844-3371

埼玉県さいたま市南区南本町1丁目3-13
免許番号: 埼玉県免許(2)第23412号
所属団体: (公社)全日本不動産協会 / 全国賃貸管理ビジネス協会 / (公社)首都圏不動産公正取引協議会

取引形態
仲介