

Sha Maison

積水ハウス品質のお部屋を シャーメゾン ショップ Shop

J R 京浜東北線

蕨駅 徒歩5分

モバイルで見る



2LDK
マンション

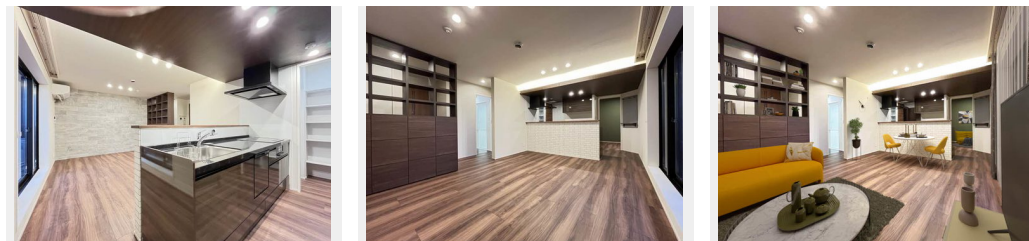
家賃 253,000 円

共益費等 14,000 円

敷金 1 ヶ月

礼金 0 ヶ月

礼金 0



Sha Maison Premier

この物件の
オススメ
ポイント

品格のある外観・暮らしに潤いをもたらす外構。積水ハウスの品質・技術を集約したシャーメゾンプレミア/「共用空間」コミュニティの象徴となるエントランス・ロビーラウンジ。まるでホテルを思...

この物件についている こだわり設備

- シャーメゾン プレミア
- シャーメゾン セレクション
- 屋内共用廊下タイプ
- シャーメゾン ガーデンス
- 高遮音床 システム
- BELS
- ZEH
- 宅配BOX
- ワークスペース
- 太陽光発電
- 住宅性能評価
- 断熱等性能 等級4

駐車場有り/高遮音床システム「SHAIDD55」/住宅性能評価/断熱等性能等級4/ホテルライク/エレベーター/宅配BOX/ゴミ集積場(敷地内)/24時間ゴミ出し可/駐輪場(屋根付き)/オートロック/防犯カメラ/シャーメゾンガーデンス/LGBTQフレンドリー/ワークスペース/アクセントクロス/スライディングスクリーン/フローリング/複層ガラス/雨戸(電動シャッタータイプ)/モニタ付ドアホン/全身ミラー/間接照明/ダウンライト/照明器具(LED)/インターネット無料(Wi-Fi対応)/防犯ガラス(合せガラス)/IoT対応/給湯箇所(浴室・台所・洗

物件名 桜橋グランデ 303号室
アクセス J R 京浜東北線 蕨駅 徒歩5分
J R 京浜東北線 西川口駅 徒歩27分
所在地 埼玉県蕨市中央3丁目20-26
ランドマーク -

間取り 2LDK/洋室7 洋室5.9 LDK16.9 WIC2.4(帖)
専有面積/向き 74.58㎡/西
築年月/構造 2024年1月中旬/重量鉄骨・3階-4階建
入居/契約期間 即時/2年
駐車場 なし

入居諸条件備考

シャーメゾンライフSUPPORT24(月額880円税込)へ別途加入要。退室時ハウスクリーニング費用として70,950円(税込)ご負担頂きます。スマートロック設定費用として16,500円(税込)ご負担頂きます。/火災保険へのご加入が条件となります。*ご入居中は、借家人賠償責任保険・個人賠償責任保険が付帯された火災保険へのご加入が必要となります。積水ハウス不動産グループでは、万一の事故の際、グループが連携して迅速に対応できる「シャーメゾンライフGUARD」(*)へのご加入を推奨しております。*保険契約の取扱代理店は、積水ハウス不動産東京(株)および積水ハウス不動産パートナーズ(株)となります。/積水ハウス不動産パートナーズの保証人不要プラン『らくらくパートナー』に加入が必要です。[新規契約時]事務手数料:33,000円(税込)、[毎月]保証料:月額賃料等の2%/諸費用及び、契約に要する費用は別途打合せ/共用エントランス(風除室+オートロック)/宅配BOX/防犯カメラ/共用エアコン/屋根付駐輪場(無料)/駐車場(空き状況要確認・別途契約必要)/24時間ゴミ出し可能/インターネット・Wi-Fi無料/IOT対応(スマートロック・電動シャッター・エアコン)/更新料:新賃料の1ヶ月分

*消費税は10%として計算しています。*掲載されている図面・写真等は、作成方法や撮影方法・時期などにより実際とは異なる場合があります。*家具や車などは、配置のイメージであり、賃貸物件に付属していません(家具家電付き等の表示があるものを除く)。

ポイントがたまる
住んでいるだけでポイントが貯まり、
住替え時に家賃が最大3ヶ月分無料に!

らくらくパートナー
気分も手間もお財布も、らくらく。
保証人不要のらくらくパートナー

株式会社平和不動産
TEL:048-443-8100
FAX: 048-445-9404

埼玉県戸田市大字新曽2186-1
免許番号: 国土交通大臣免許(4)第7773号
所属団体: (公社)埼玉県宅地建物取引業協会/全国賃貸管理ビジネス協会
/ (公社)首都圏不動産公正取引協議会

取引形態
仲介