

Sha Maison

積水ハウス品質のお部屋を シャーメゾン ショップ Shop

J R 京浜東北線

蕨駅 徒歩5分

モバイルで見る



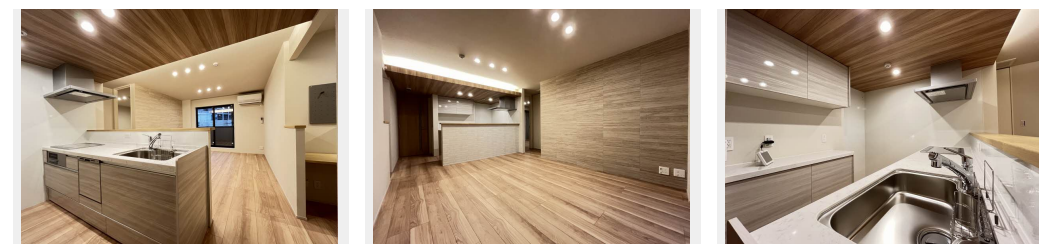
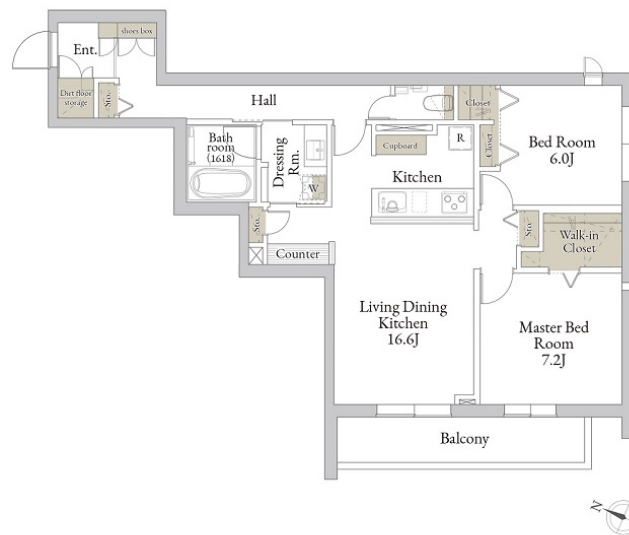
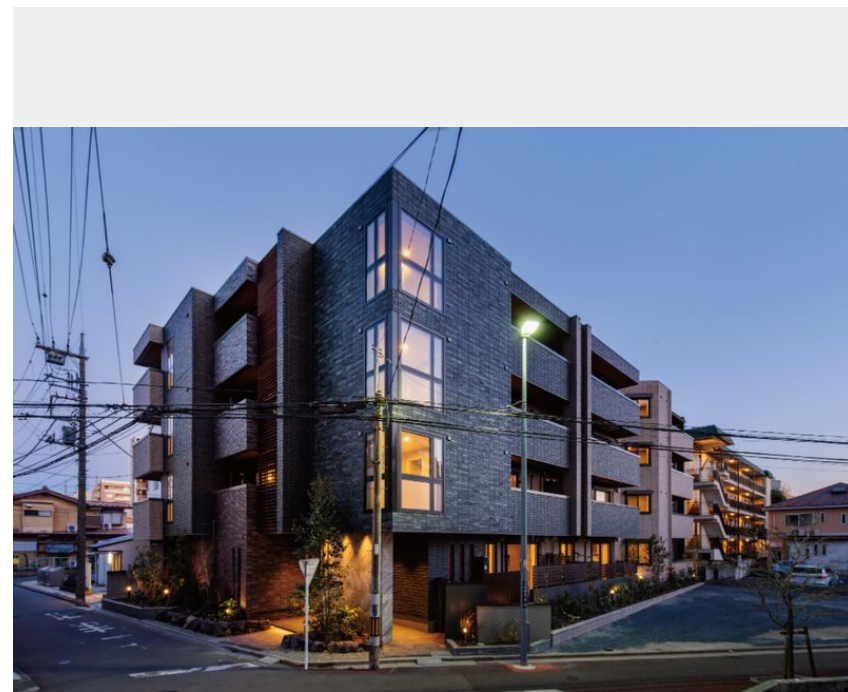
2LDK
マンション

家賃 **240,000 円**

共益費等 **14,000 円**

敷金 **0 ヶ月**

礼金 **1 ヶ月**



Sha Maison Premier

この物件の
オススメ
ポイント

上質な暮らしのニーズを満たすプレミアムシャーメゾン/
「シャーメゾンプレミア」認定物件/積水ハウスの独自基準を
満たした厳選シャーメゾン/発電した電気を使えて余った電気
は売ることができ・・・

この物件についている こだわり設備

- シャーメゾン プレミア
- シャーメゾン セレクション
- ZEH
- 断熱等性能 等級4
- 高遮音床 システム
- シャーメゾン ガーデンス
- 屋内共用廊下 タイプ
- エレベーター
- 宅配BOX
- 24時間 ゴミ出し可
- IOT対応
- インターネット 無料(WiFi付)

駐車場有り/高遮音床システム「SHAIDD55」/住宅性能評価/断熱等性能等級4/ホテルライク/都市ガス/エレベーター/宅配BOX/ゴミ集積場(敷地内)/24時間ゴミ出し可/高齢者対応可/駐輪場(屋根付き)/オートロック/防犯カメラ/BS/シャーメゾンガーデンス/LGBTQフレンドリー/ワークスペース/角部屋/アクセントクロス/スライディングスクリーン/フローリング/複層ガラス/雨戸(電動シャッタータイプ)/モニタ付ドアホン/全身ミラー/間接照明/ダウンライト/照明器具(LED)/インターネット無料(Wi-Fi対応)/防犯ガラス(合せガラス)

物件名	桜橋グランデ 202号室	間取り	2LDK/洋室7.2 洋室6 LDK16.6 WIC2(帖)
アクセス	J R 京浜東北線 蕨駅 徒歩5分 J R 京浜東北線 西川口駅 徒歩27分	専有面積 / 向き	75.39㎡ / 西
所在地	埼玉県蕨市中央3丁目20-26	築年月 / 構造	2024年1月中旬/重量鉄骨・2階-4階建
ランドマーク	-	入居 / 契約期間	2026年5月下旬/2年
		駐車場	なし

入居諸条件備考

シャーメゾンライフSUPPORT24(月額1,320円税込)にご加入いただけます。ご入居にかかる諸費用として、退去クリーニング費用(初回契約時)103,620円(税込)スマートロック設定費用16,500円(税込)が必要です。/火災保険へのご加入が必要となります。*ご入居中は、借家人賠償責任保険・個人賠償責任保険が付帯された火災保険へのご加入が必要となります。積水ハウス不動産グループでは、万の事故の際、グループが連携して迅速に対応できる「シャーメゾンライフGUARD」(*)へのご加入を推奨しております。*保険契約の取扱代理店は、積水ハウスシャーメゾンPM東京(株)および積水ハウスシャーメゾンパートナーズ(株)となります。/積水ハウスシャーメゾンパートナーズの保証人不要プラン『らくらくパートナー』に加入が必要です。[新規契約時]事務手数料:33,000円(税込)、[毎月]保証料:月額賃料等の2%/諸費用及びその他契約費用は別途打合せ/電力会社との太陽光発電設備の売電契約には、賃貸借契約による賃借開始後、手続きに一定の期間を要します。賃借人が売電収入を受領できるのは、賃貸借契約締結後6か月以上先になる場合があります。/更新料:新賃料の1ヶ月分

No.13324640020

※消費税は10%として計算しています。※掲載されている図面・写真等は、作成方法や撮影方法・時期などにより実際とは異なる場合があります。※家具や車などは、配置のイメージであり、賃貸物件に付属していません(家具家電付き等の表示があるものを除く)。

ポイントがたまる
住んでいるだけでポイントが貯まり、
住替え時に家賃が最大3ヶ月分無料に!

らくらくパートナー
気分も手間もお財布も、らくらく。
保証人不要のらくらくパートナー

株式会社平和不動産
TEL:048-433-1121
FAX: 048-433-1120

埼玉県戸田市大字新曽2186-1
免許番号:国土交通大臣免許(4)第7773号
所属団体:(公社)埼玉県宅地建物取引業協会/全国賃貸管理ビジネス協会
/ (公社)首都圏不動産公正取引協議会

取引形態
仲介