

Sha Maison

積水ハウス品質のお部屋を シャーメゾン ショップ Shop

J R 京浜東北線

蕨駅 徒歩6分

モバイルで見る



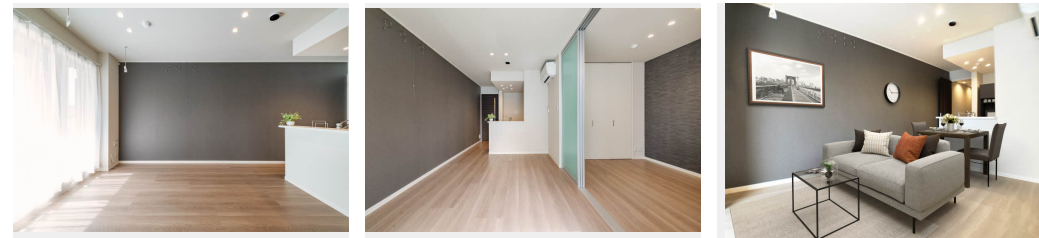
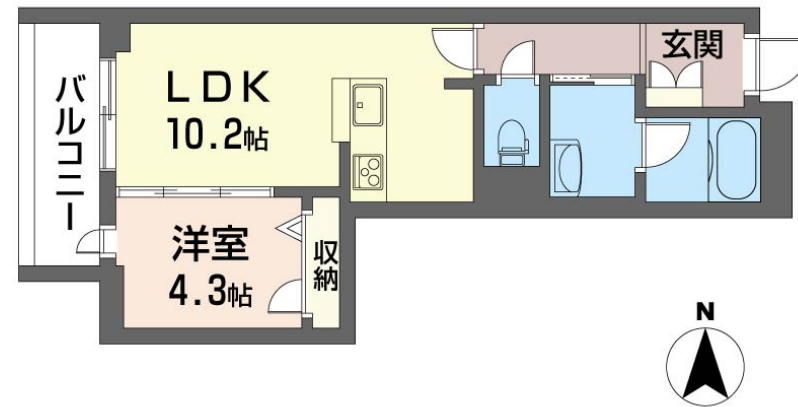
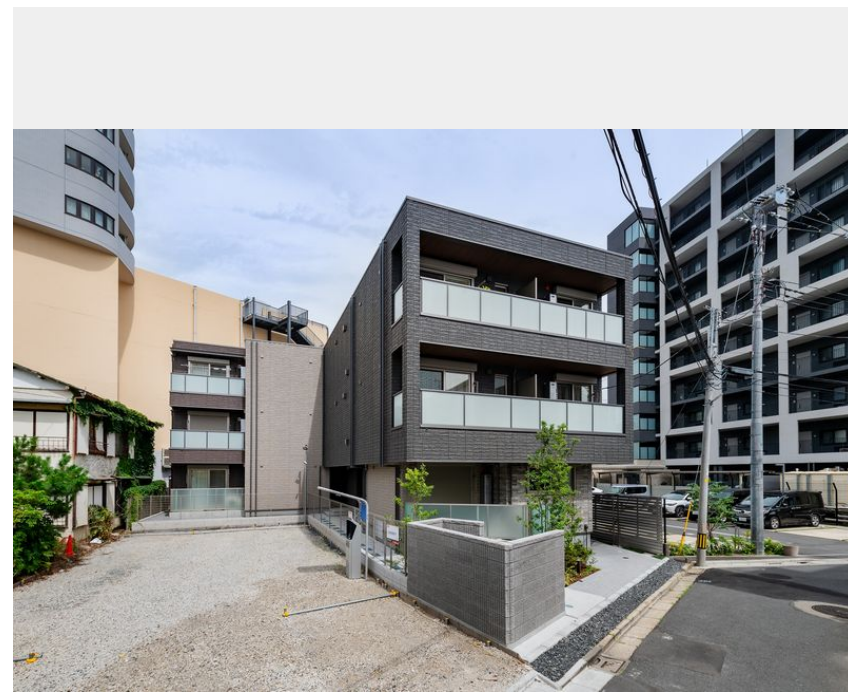
1LDK
マンション

家賃 **122,000 円**

共益費等 12,000 円

敷金 0 ヶ月

礼金 1 ヶ月



積水ハウスの賃貸住宅 シャーメゾン

Sha Maison

この物件の
オススメ
ポイント

ペット飼育可能物件（小型犬・猫合計2匹まで）
耐震性を表す指標の最高ランク「耐震等級3」を取得／外気の影響を受けにくい省エネ基準を満たす指標「断熱等級4」を取得／上階からの音を大幅・・・

この物件についている **こだわり設備**

- 耐震等級3
- 断熱等性能等級4
- 高遮音床システム
- シャーメゾンガーデンズ
- 犬/猫相談可
- 屋内共用廊下タイプ
- エレベーター
- 宅配BOX
- IOT対応
- インターネット無料(WiFi付)
- オートロック
- 防犯カメラ

高遮音床システム「SHAIDD55」／住宅性能評価／耐震等級3／断熱等性能等級4／ホテルライク／都市ガス／エレベーター／宅配BOX／ゴミ集積場（敷地内）／ペット相談可（犬・猫可）／駐輪場（屋根付き）／オートロック／防犯カメラ／4K・8K対応／BS／CATV（都市型）／シャーメゾンガーデンズ／LGBTQフレンドリー／高齢者対応可／角部屋／アクセントクロス／ピックアップテーブル／スライディングスクリーン／フローリング／複層ガラス／Low-E複層ガラス／雨戸（シャッタータイプ）／モニタ付ドアホン／全身ミラー／ダウンライト／照明器具（LED）／イン

物件名	ココン蕨 201号室	間取り	1LDK／洋室4.3 LDK10.2 (帖)
アクセス	J R 京浜東北線 蕨駅 徒歩6分 J R 埼京線 戸田駅 徒歩25分	専有面積 / 向き	39.0㎡ / 西
所在地	埼玉県蕨市中央3丁目19-16	築年月 / 構造	2023年4月中旬 / 重量鉄骨・2階-3階建
ランドマーク	-	入居 / 契約期間	2026年8月下旬 / 2年
		駐車場	なし

入居諸条件備考

シャーメゾンライフSUPPORT24（月額1,320円税込）にご加入いただきます。ご入居にかかる諸費用として、退去クリーニング費用（初回契約時）63,030円（税込）鍵交換費用16,500円（税込）スマートロック設定費用16,500円（税込）が必要です。／火災保険へのご加入が条件となります。＊ご入居中は、借家人賠償責任保険・個人賠償責任保険が付帯された火災保険へのご加入が必要となります。積水ハウス不動産グループでは、万一の事故の際、グループが連携して迅速に対応できる「シャーメゾンライフGUARD」(*)へのご加入を推奨しております。＊保険契約の取扱代理店は、積水ハウスシャーメゾンPM東京（株）および積水ハウスシャーメゾンパートナーズ（株）となります。／積水ハウスシャーメゾンパートナーズの保証人不要プラン『らくらくパートナー』に加入が必要です。【新規契約時】事務手数料：33,000円（税込）、【毎月】保証料：月額賃料等の2％／諸費用及びその他契約費用は別途打合せ／■ペット飼育の場合、+敷金1ヵ月、ライフアシストへの加入が必要となります。／更新料：新賃料の1ヶ月分

No.133240700201

※消費税は10%として計算しています。※掲載されている図面・写真等は、作成方法や撮影方法・時期などにより実際とは異なる場合があります。＊家具や車などは、配置のイメージであり、賃貸物件に付属していません（家具家電付き等の表示があるものを除く）。

ポイントがたまる
住んでいるだけでポイントが貯まり、住替え時に家賃が最大3ヶ月分無料に!

らくらくパートナー
気分も手間もお財布も、らくらく。保証人不要のらくらくパートナー

有限会社神作不動産
TEL:048-255-1133
FAX: 048-253-7444

埼玉県川口市並木2丁目2-24
免許番号：埼玉県免許(14)第4975号
所属団体：(公社)埼玉県宅地建物取引業協会 / (公社)首都圏不動産公正取引協議会

取引形態
仲介