

# Sha Maison

積水ハウス品質のお部屋を シャーメゾン ショップ Shop

J R 京浜東北線

蕨駅 徒歩8分

モバイルで見る



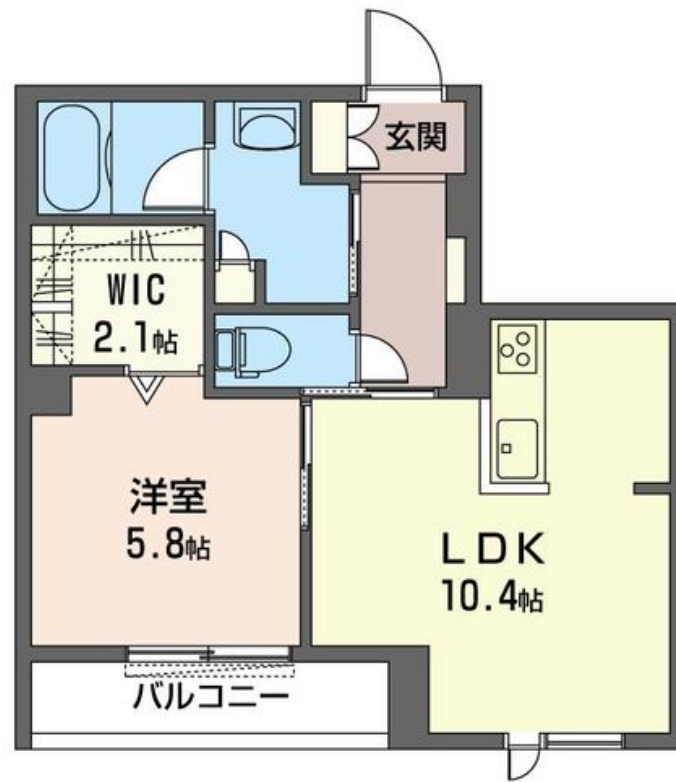
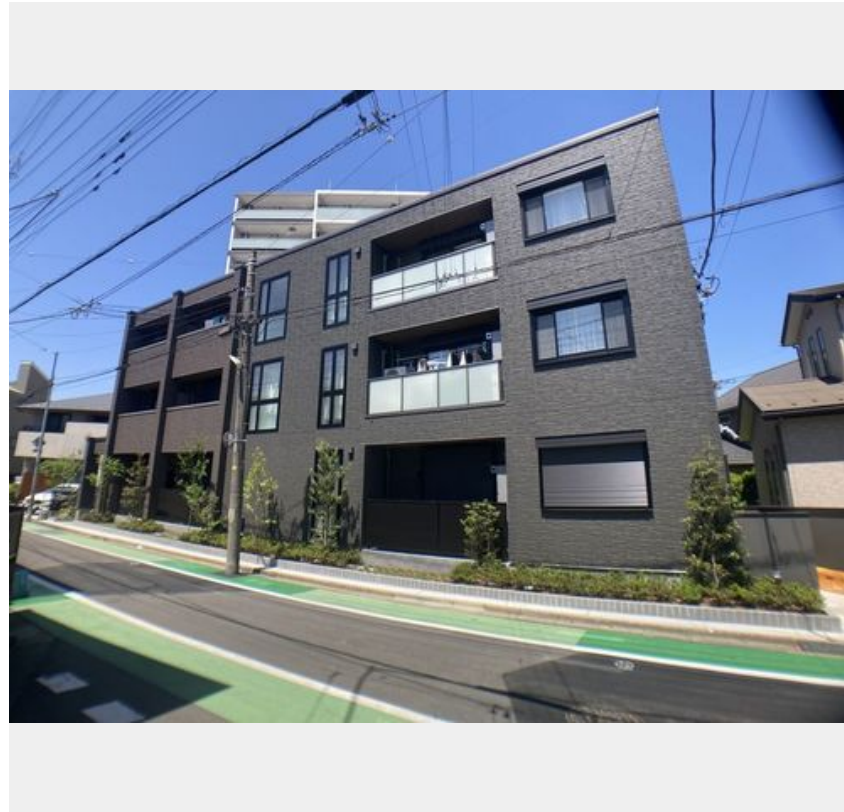
**1LDK**  
マンション

家賃 **137,000 円**

共益費等 10,000 円

敷金 1 ヶ月

礼金 10,000 円



積水ハウスの賃貸住宅 シャーメゾン

Sha Maison

この物件の  
おすすめ  
ポイント

積水ハウス施工ホテルライク賃貸マンション【レフィシアメゾン 蕨】【共用オートロック】【エレベーター】【防犯カメラ】【宅配ボックス】【都市ガス】【インターネット無料 (Wi-Fi付)】・・・

## この物件についている こだわり設備

- 屋内共用廊下タイプ
- インターネット無料(WiFi付)
- 防犯ガラス
- シャーメゾン ガーデنز
- TVモニター付き インターホン
- エレベーター
- 高遮音床システム
- オートロック
- 対面キッチン
- 宅配BOX
- 防犯カメラ
- コンロ

高遮音床システム「SHAIDD55」/ホテルライク/エレベーター/宅配BOX/ゴミ集積場(敷地内)/オートロック/防犯カメラ/BS/4K・8K対応/シャーメゾンガーデنز/LGBTQフレンドリー/高齢者対応可/アクセントクロス/ピクチャーレール/フローリング/雨戸(シャッタータイプ)/モニター付ドアホン/全身ミラー/間接照明/照明器具(LED)/インターネット無料(Wi-Fi対応)/防犯ガラス(合せガラス)/玄関鍵(①キー②ロック)/給湯箇所(浴室・台所・洗面所)/エコジョーズ/給湯器(追焚機能付)/浴室乾燥機(暖房乾燥)/シャワー/ユニットバ

物件名 レフィシアメゾン 蕨 202号室

アクセス J R 京浜東北線 蕨駅 徒歩8分  
J R 埼京線 戸田駅 徒歩22分

所在地 埼玉県蕨市中央4丁目18-4

ランドマーク -

間取り 1LDK/洋室5.8 LDK10.4 WIC2.1(帖)

専有面積 / 向き 43.27㎡ / 南

築年月 / 構造 2023年2月上旬 / 重量鉄骨・2階-3階建

入居 / 契約期間 即時 / 2年

駐車場 なし

入居諸条件備考

シャーメゾンライフSUPPORT24(月額880円税込)へ別途加入要。退室時ハウスクリーニング費用として47,190円(税込)ご負担頂きます。鍵交換費用として24,200円(税込)ご負担頂きます。/火災保険へのご加入が条件となります。\*ご入居中は、借家人賠償責任保険・個人賠償責任保険が付帯された火災保険へのご加入が必要となります。積水ハウス不動産グループでは、万一の事故の際、グループが連携して迅速に対応できる「シャーメゾンライフGUARD」(\*)へのご加入を推奨しております。\*保険契約の取扱代理店は、積水ハウス不動産東京(株)および積水ハウス不動産パートナーズ(株)となります。/積水ハウス不動産パートナーズの保証人不要プラン「らくらくパートナー」に加入が必要です。【新規契約時】事務手数料:33,000円(税込)、【毎月】保証料:月額賃料等の2%/諸費用及び、契約に要する費用は別途打合せ/更新料:新賃料の1ヶ月分

※消費税は10%として計算しています。※掲載されている図面・写真等は、作成方法や撮影方法・時期などにより実際とは異なる場合があります。※家具や車などは、配置のイメージであり、賃貸物件に付属していません(家具家電付き等の表示があるものを除く)。

**ポイントがたまる**  
住んでいるだけでポイントが貯まり、住替え時に家賃が最大3ヶ月分無料に!

**らくらくパートナー**  
気分も手間もお財布も、らくらく。保証人不要のらくらくパートナー

## 株式会社ケン・ハウジング 南浦和店

TEL:048-844-3370  
FAX: 048-844-3371

埼玉県さいたま市南区南本町1丁目3-13

免許番号: 埼玉県免許(2)第23412号

所属団体: (公社)全日本不動産協会/全国賃貸管理ビジネス協会/(公社)

)首都圏不動産公正取引協議会

取引形態  
仲介