

# Sha Maison

積水ハウス品質のお部屋を シャーメゾン ショップ Shop

東武伊勢崎線

せんげん台駅 徒歩17分

モバイルで見る



## 2LDK マンション

### 家賃 149,000 円

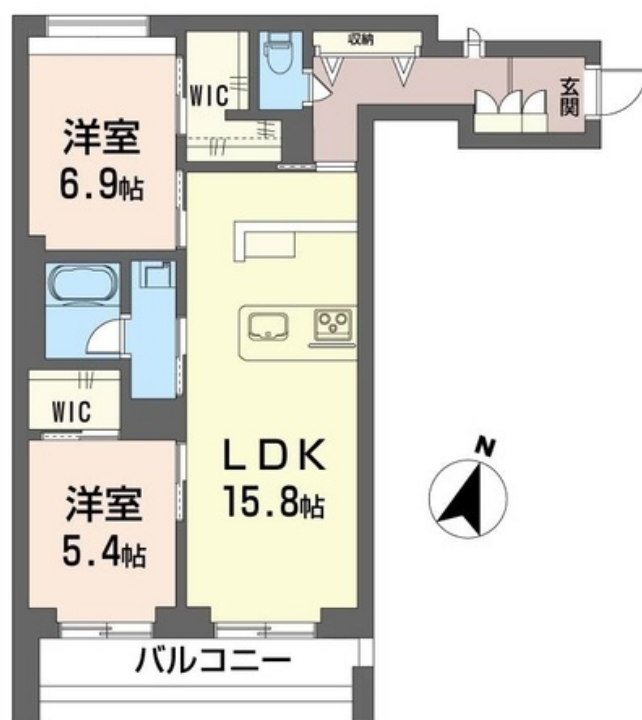
共益費等 9,000 円

敷金 1 ヶ月

礼金 1.5 ヶ月



完成予想図。実際の建物と異なる場合があります。また、植栽等もイメージです。



積水ハウスの賃貸住宅 シャーメゾン

## Sha Maison

この物件の  
オススメ  
ポイント

この建物はZEH（ゼロ・エネルギー・ハウス）シャーメゾンとなっており高断熱性能と省エネ設備を採用。光熱費の削減と冬は暖かく、夏は涼しく快適に過ごせます。太陽光発電付き重量鉄骨造3階・・・

### この物件についている こだわり設備

- 屋内共用廊下タイプ
- シャーメゾン ガーデنز
- 高遮音床システム
- BELS
- ZEH
- 宅配BOX
- ワークスペース
- 住宅性能評価
- 耐震等級3
- オートロック
- 防犯カメラ
- 防犯ガラス

高遮音床システム「SHAIDD55」/住宅性能評価/耐震等級3/ホテルライク/エレベーター/宅配BOX/ゴミ集積場(敷地内)/高齢者対応可/駐輪場(屋根付き)/オートロック/防犯カメラ/BS/CATV(都市型)/4K・8K対応/シャーメゾンガーデنز/LGBTQフレンドリー/ワークスペース/角部屋/フローリング/雨戸(シャッタータイプ)/防犯ガラス(合せガラス)/玄関鍵(①キー②ロック)/給湯箇所(浴室・台所・洗面所)/エコジョーズ/給湯器(追焚機能付)/ZEH(ネット・ゼロ・エネルギー・ハウス)/建築物省エネ性能表示制度

物件名	ミ・ロワール 303号室	間取り	2LDK/洋室6.9 洋室5.4 LDK15.8(帖)
アクセス	東武伊勢崎線 せんげん台駅 徒歩17分	専有面積 / 向き	69.98㎡ / 南
所在地	埼玉県越谷市千間台西4丁目9番11の一部	築年月 / 構造	2024年9月上旬/重量鉄骨・3階-3階建
ランドマーク	-	入居 / 契約期間	2024年9月中旬/2年
		駐車場	なし

入居諸条件備考

シャーメゾンライフSUPPORT24(月額880円税込)へ別途加入要。退室時ハウスクリーニング費用として65,340円(税込)ご負担頂きます。スマートロック設定費用として16,500円(税込)ご負担頂きます。/火災保険へのご加入が条件となります。\*ご入居中は、借家人賠償責任保険・個人賠償責任保険が付帯された火災保険へのご加入が必要となります。積水ハウス不動産グループでは、万一の事故の際、グループが連携して迅速に対応できる「シャーメゾンライフGUARD」(\*)へのご加入を推奨しております。\*保険契約の取扱代理店は、積水ハウス不動産東京(株)および積水ハウス不動産パートナーズ(株)となります。/積水ハウス不動産パートナーズの保証人不要プラン『らくらくパートナー』に加入が必要です。【新規契約時】事務手数料:33,000円(税込)、【毎月】保証料:月額賃料等の2%/諸費用及び、契約に要する費用は別途打合せ/更新料:新賃料の1ヶ月分

※消費税は10%として計算しています。※掲載されている図面・写真等は、作成方法や撮影方法・時期などにより実際とは異なる場合があります。※家具や車などは、配置のイメージであり、賃貸物件に付属していません(家具家電付き等の表示があるものを除く)。

**ポイントがたまる**  
住んでいるだけでポイントが貯まり、住替え時に家賃が最大3ヶ月分無料に!

**らくらくパートナー**  
気分も手間もお財布も、らくらく。保証人不要のらくらくパートナー

### 株式会社丸吉住宅センター

TEL:048-977-0021  
FAX: 048-977-0020

埼玉県越谷市千間台東1丁目1番12  
免許番号: 埼玉県免許(13)第7277号  
所属団体: (公社)埼玉県宅地建物取引業協会 / (公社)首都圏不動産公正取引協議会

取引形態  
仲介