

Sha Maison

積水ハウス品質のお部屋を シャーメゾン ショップ Shop

東武伊勢崎線

蒲生駅 徒歩3分

モバイルで見る



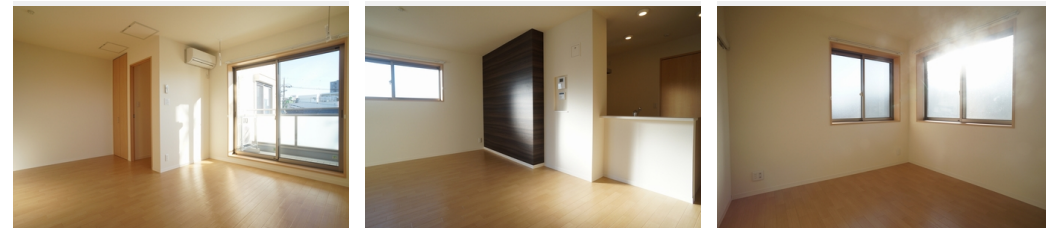
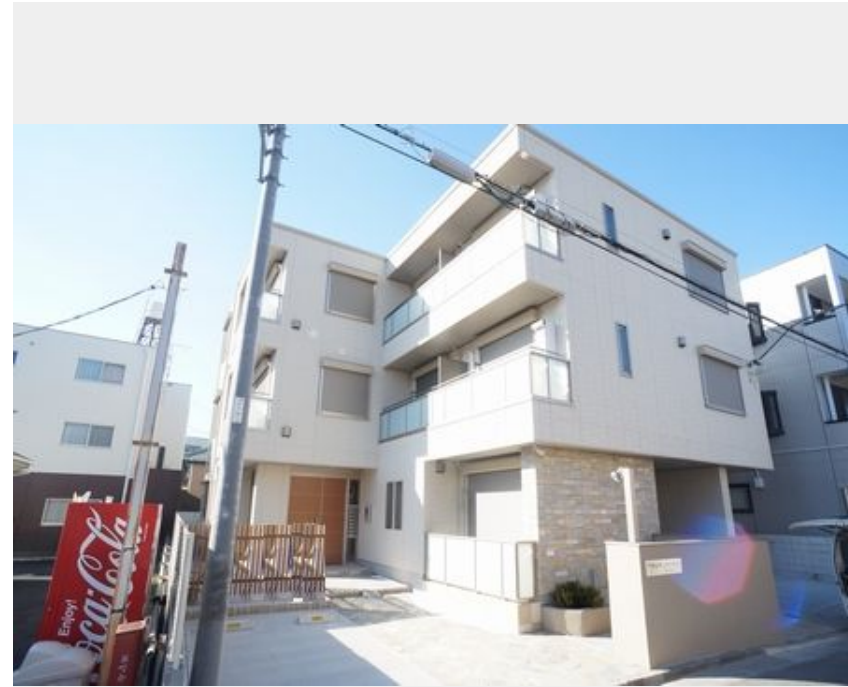
1LDK
マンション

家賃 **105,000 円**

共益費等 4,000 円

敷金 0 ヶ月

礼金 2 ヶ月



積水ハウスの賃貸住宅 シャーメゾン
Sha Maison

この物件の
**オススメ
ポイント**

積水ハウス施工、重量鉄骨造3階建て「シャーメゾン」
上階からの音を大幅に抑える高遮音床システム「シャイド」を
採用/宅配ボックス付きなので不在時にも荷物を受け取れます
/インターネット・・・

この物件についている **こだわり設備**

- 高遮音床システム
- 防犯ガラス
- 追い焚き給湯
- 宅配BOX
- 電動シャッター
- エアコン
- インターネット無料(WiFi付)
- TVEモニター付きインターホン
- 対面キッチン
- 防犯カメラ
- 浴室乾燥機
- 室内物干

駐車場有り/高遮音床システム「SHAIDD55」/都市ガス/宅配BOX/ゴミ集積場(敷地内)
/高齢者対応可/駐輪場(屋根付き)/防犯カメラ/BS/インターネット無料/LGBTQフレンドリー
/角部屋/アクセントクロス/複層ガラス/雨戸(電動シャッタータイプ)/雨戸(シャッタータイプ)
/モニター付ドアホン/全身ミラー/インターネット無料(Wi-Fi対応)/防犯ガラス(合せガラス)
/玄関鍵(①キー②ロック)/給湯箇所(浴室・台所・洗面所)/給湯器(ガス)/給湯器(追焚機能付)
/浴室乾燥機(暖房乾燥)/シャワー/ユニットバス1318/洗濯機置場(室内)/

物件名	アポルテ 301号室	間取り	1LDK/洋室7.5 LDK14.8(帖)
アクセス	東武伊勢崎線 蒲生駅 徒歩3分 東武伊勢崎線 新越谷駅 徒歩10分	専有面積 / 向き	53.3㎡/南
所在地	埼玉県越谷市蒲生茜町 6-9	築年月 / 構造	2014年11月中旬/重量鉄骨・3階-3階建
ランドマーク	-	入居 / 契約期間	2026年7月下旬/2年
		駐車場	有り/月 9,900円 ~ 9,900円(税込)

入居諸条件備考

シャーメゾンライフSUPPORT24(月額1,320円税込)にご加入いただきます。ご入居にかかる諸費用として、退去クリーニング費用(初回契約時) 78,320円(税込)鍵交換費用14,300円(税込)が必要です。/火災保険へのご加入が条件となります。*ご入居中は、借家人賠償責任保険・個人賠償責任保険が付帯された火災保険へのご加入が必要となります。積水ハウス不動産グループでは、万一の事故の際、グループが連携して迅速に対応できる「シャーメゾンライフGUARD」(*)へのご加入を推奨しております。*保険契約の取扱代理店は、積水ハウスシャーメゾンPM東京(株)および積水ハウスシャーメゾンパートナーズ(株)となります。/積水ハウスシャーメゾンパートナーズの保証人不要プラン『らくらくパートナー』に加入が必要です。[新規契約時]事務手数料:33,000円(税込)、[毎月]保証料:月額賃料等の2%/諸費用及びその他契約費用は別途打合せ/駐車場の空・料金等につきましては別途お問合せ下さい。/更新料:新賃料の1ヶ月分

*消費税は10%として計算しています。*掲載されている図面・写真等は、作成方法や撮影方法・時期などにより実際とは異なる場合があります。*家具や車などは、配置のイメージであり、賃貸物件に付属していません(家具家電付き等の表示があるものを除く)。

No.131364600301

ポイントがたまる
住んでいるだけでポイントが貯まり、
住替え時に家賃が最大3ヶ月分無料に!

らくらくパートナー
気分も手間もお財布も、らくらく。
保証人不要のらくらくパートナー

大幸建設株式会社
TEL:048-986-1800
FAX: 048-986-1700

埼玉県越谷市南越谷1丁目17-1
免許番号: 埼玉県免許(12)第7988号
所属団体: (公社)埼玉県宅地建物取引業協会 / (公社)首都圏不動産公正取引協議会

取引形態
仲介