

Sha Maison

積水ハウス品質のお部屋を シャーメゾン ショップ Shop

東武伊勢崎線

新越谷駅 徒歩5分

モバイルで見る



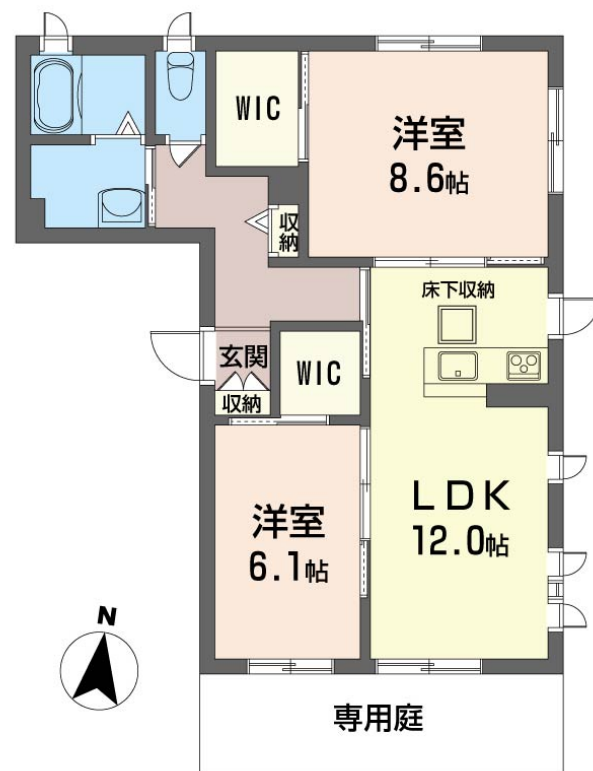
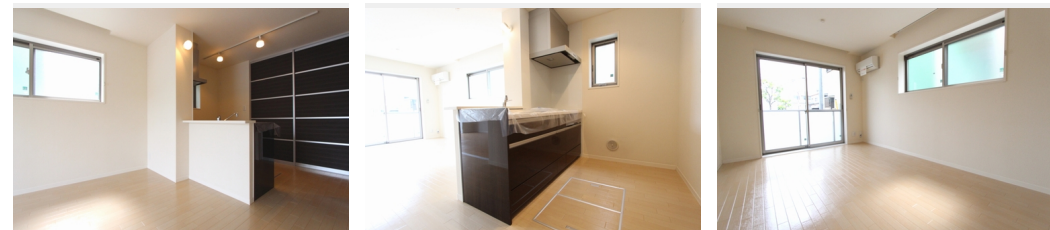
2LDK
マンション

家賃 **120,000 円**

共益費等 9,000 円

敷金 0 ヶ月

礼金 2 ヶ月



積水ハウスの賃貸住宅 シャーメゾン

Sha Maison

この物件の
オススメ
ポイント

積水ハウス施工、重量鉄骨構造3階建て「シャーメゾン」上階からの音を大幅に抑える高遮音床システム「シャイド」を採用/エントランスに「オートロック」を採用/窓には侵入抑止効果が期待で・・・

この物件についている **こだわり設備**

- 高遮音床システム
- オートロック
- 防犯ガラス
- TVモニター付きインターホン
- WIC・納戸
- オール電化
- 浴室乾燥機
- 追い焚き給湯
- エアコン
- 対面キッチン
- IHクッキングヒーター
- 室内物干

駐車場有り/高遮音床システム「SHAIDD55」/ゴミ集積場(敷地内)/高齢者対応可/駐輪場(屋根付き)/オートロック/LGBTQフレンドリー/角部屋/スライディングスクリーン/複層ガラス/モニター付ドアホン/全身ミラー/防犯ガラス(合せガラス)/玄関鍵(①キー②ロック)/給湯箇所(浴室・台所・洗面所)/エコキュート/給湯器/給湯器(追焚機能付)/オール電化/浴室乾燥機(暖房乾燥)/シャワー/ユニットバス1318/洗濯機置場(室内)/洗髪洗面化粧台/室内物干し/対面キッチン/IHクッキングヒーター/トイレ(洗浄機能付便座)/バス・トイレ(セパレイ

物件名	ブランヴェール 102号室	間取り	2LDK/洋室6.1 洋室5.3 LDK11.8 (帖)
アクセス	東武伊勢崎線 新越谷駅 徒歩5分 JR武蔵野線 南越谷駅 徒歩7分	専有面積 / 向き	52.52㎡ / 南
所在地	埼玉県越谷市南越谷 4丁目17-18	築年月 / 構造	2013年10月下旬 / 重量鉄骨・1階-3階建
ランドマーク	-	入居 / 契約期間	2026年7月下旬 / 2年
		駐車場	有り / 月 11,000円 ~ 11,000円 (税込)

入居諸条件備考

シャーメゾンライフSUPPORT24 (月額1,320円税込)にご加入いただきます。ご入居にかかる諸費用として、退去クリーニング費用(初回契約時) 78,320円(税込)鍵交換費用14,300円(税込)が必要です。/火災保険へのご加入が条件となります。*ご入居中は、借家人賠償責任保険・個人賠償責任保険が付帯された火災保険へのご加入が必要です。積水ハウス不動産グループでは、万一の事故の際、グループが連携して迅速に対応できる「シャーメゾンライフGUARD」(*)へのご加入を推奨しております。*保険契約の取扱代理店は、積水ハウスシャーメゾンPM東京(株)および積水ハウスシャーメゾンパートナーズ(株)となります。/積水ハウスシャーメゾンパートナーズの保証人不要プラン『らくらくパートナー』に加入が必要です。[新規契約時]事務手数料:33,000円(税込)、[毎月]保証料:月額賃料等の2%/諸費用及びその他契約費用は別途打合せ/駐車場の空・料金等につきましては別途お問合せ下さい。/更新料:新賃料の1ヶ月分

No.13135350102

*消費税は10%として計算しています。*掲載されている図面・写真等は、作成方法や撮影方法・時期などにより実際とは異なる場合があります。*家具や車などは、配置のイメージであり、賃貸物件に付属していません(家具家電付き等の表示があるものを除く)。

ポイントがたまる
住んでいるだけでポイントが貯まり、住替え時に家賃が最大3ヶ月分無料に!

らくらくパートナー
気分も手間もお財布も、らくらく。保証人不要のらくらくパートナー

大幸建設株式会社
TEL:048-986-1800
FAX: 048-986-1700

埼玉県越谷市南越谷1丁目17-1
免許番号: 埼玉県免許(12)第7988号
所属団体: (公社)埼玉県宅地建物取引業協会 / (公社)首都圏不動産公正取引協議会

取引形態
仲介