

Sha Maison

積水ハウス品質のお部屋を シャーメゾン ショップ Shop

東武伊勢崎線

北越谷駅 徒歩19分

モバイルで見る



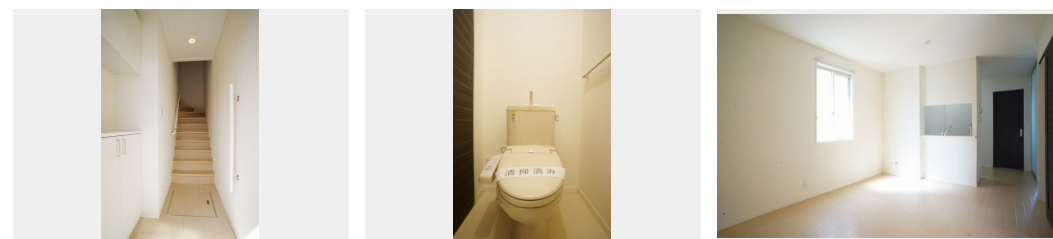
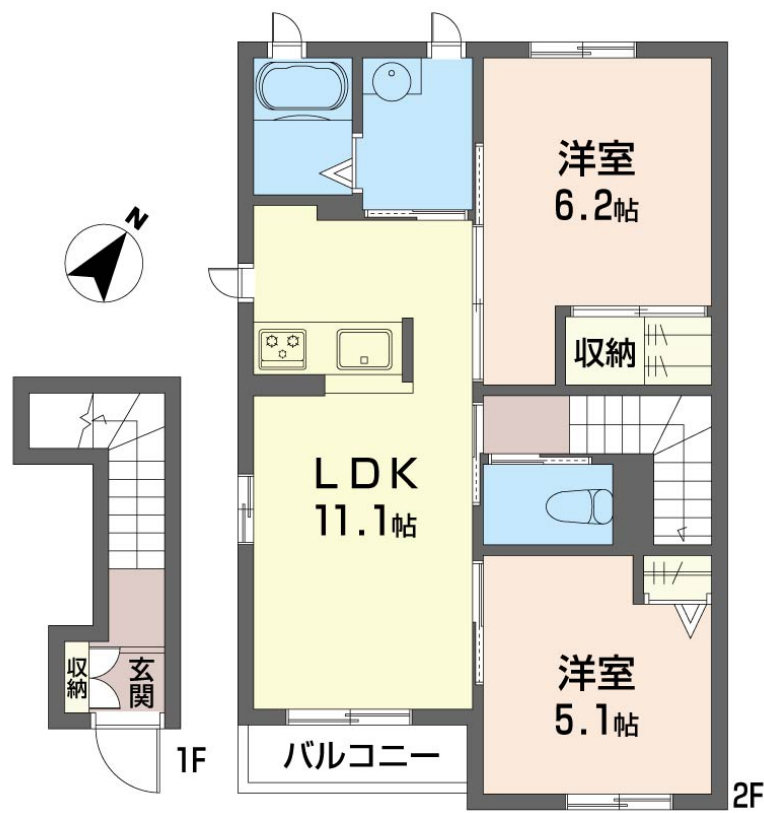
2LDK
アパート

家賃 **82,000 円**

共益費等 7,000 円

敷金 0 ヶ月

礼金 1 ヶ月



積水ハウスの賃貸住宅 シャーメゾン
Sha Maison

この物件の
**オススメ
ポイント**

インターネット無料 (Wi-Fi 利用可)
インターネットが無料で入居後すぐに使えます / 窓には侵入抑止効果が期待できる「防犯ガラス」を採用しています / 室内のモニターから、訪問者の顔を確...

この物件についている **こだわり設備**

- インターネット 無料(WiFi付)
- 防犯ガラス
- TVモニター付き インターホン
- 浴室乾燥機
- 追い焚き給湯
- エアコン
- 対面キッチン
- 対面キッチン
- 3口コンロ
- 室内物干
- コンロ
- 給湯設備
- 洗濯洗面台

駐車場有り / ゴミ集積場 (敷地内) / 駐輪場 (屋根付き) / CATV (都市型) / インターネット無料 / LGBTQフレンドリー / 高齢者対応可 / 角部屋 / アクセントクロス / スライディングスクリーン / モニタ付ドアホン / 照明器具 (LED) / インターネット無料 (Wi-Fi 対応) / 防犯ガラス (合せガラス) / 玄関鍵 (①キー②ロック) / 給湯箇所 (浴室・台所・洗面所) / 給湯器 (ガス) / 給湯器 (追焚機能付) / 浴室乾燥機 (暖房乾燥) / シャワー / 洗濯機置場 (室内) / 洗髪洗面化粧台 / 室内物干し / 対面キッチン / ガスコンロ / 3口コンロ / グリル付きコンロ / トイレ (洗浄機能付便座) / バス

物件名	ソルベージョ 203号室	間取り	2LDK / 洋室6.2 洋室5.1 LDK11.1 (帖)
アクセス	東武伊勢崎線 北越谷駅 徒歩19分	専有面積 / 向き	53.86㎡ / 南東
所在地	埼玉県越谷市花田1丁目6-6	築年月 / 構造	2010年1月下旬 / 軽量鉄骨・2階-2階建
ランドマーク	-	入居 / 契約期間	2026年5月下旬 / 2年
		駐車場	有り / 月 6,600円 ~ 6,600円 (税込)

入居諸条件備考

シャーメゾンライフSUPPORT24 (月額1,320円税込) にご加入いただきます。ご入居にかかる諸費用として、退去クリーニング費用 (初回契約時) 78,320円 (税込) 鍵交換費用22,000円 (税込) が必要です。 / 火災保険へのご加入が条件となります。※ご入居中は、借家人賠償責任保険・個人賠償責任保険が付帯された火災保険へのご加入が必要となります。積水ハウス不動産グループでは、万一の事故の際、グループが連携して迅速に対応できる「シャーメゾンライフGUARD」(*) へのご加入を推奨しております。*保険契約の取扱代理店は、積水ハウスシャーメゾンPM東京 (株) および積水ハウスシャーメゾンパートナーズ (株) となります。 / 積水ハウスシャーメゾンパートナーズの保証人不要プラン『らくらくパートナー』に加入が必要です。 [新規契約時] 事務手数料: 33,000円 (税込)、 [毎月] 保証料: 月額賃料等の2% / 諸費用及びその他契約費用は別途打合せ / 駐車場の空・料金等につきましては別途お問合せ下さい。 / 更新料: 新賃料の1ヶ月分

No.131319600203

※消費税は10%として計算しています。※掲載されている図面・写真等は、作成方法や撮影方法・時期などにより実際とは異なる場合があります。※家具や車などは、配置のイメージであり、賃貸物件に付属していません (家具家電付き等の表示があるものを除く)。

ポイントがたまる
住んでいるだけでポイントが貯まり、住替え時に家賃が最大3ヶ月分無料に!

らくらくパートナー
気分も手間もお財布も、らくらく。保証人不要のらくらくパートナー

株式会社クイックホーム 北越谷店
TEL:048-970-8815
FAX: 048-970-8816

埼玉県越谷市北越谷4丁目2-1 4サンアルタ1F
免許番号: 埼玉県免許(5)第19475号
所属団体: (公社) 埼玉県宅地建物取引業協会 / (公社) 首都圏不動産公正取引協議会

取引形態
仲介