

Sha Maison

積水ハウス品質のお部屋を シャーメゾン ショップ Shop

東武伊勢崎線

草加駅 徒歩10分

モバイルで見る



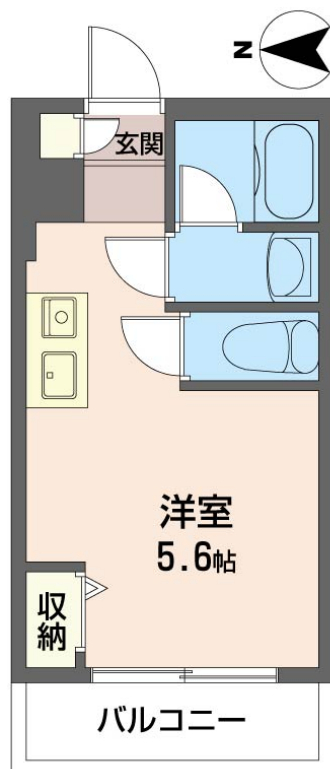
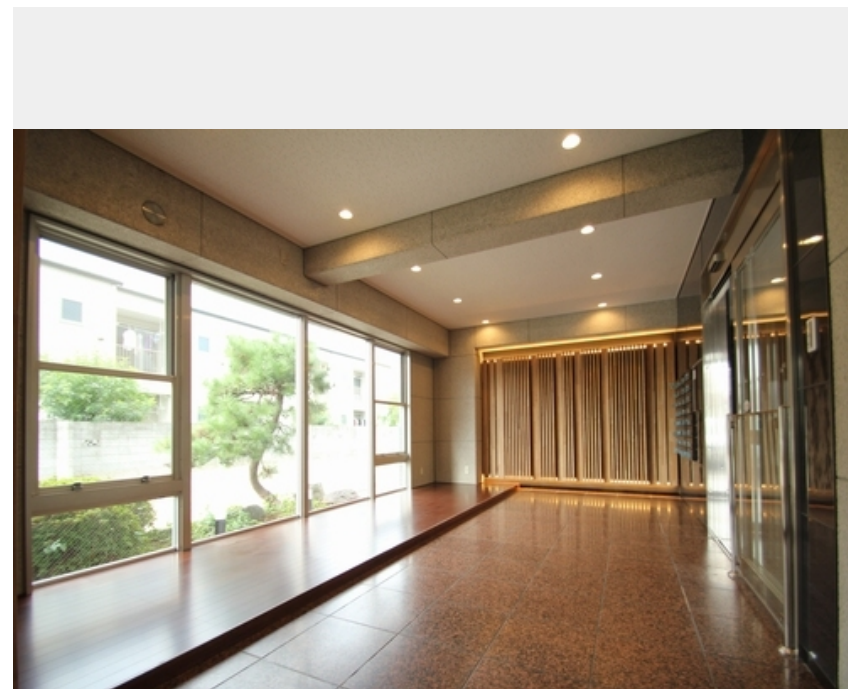
1R
マンション

家賃 50,000 円

共益費等 6,000 円

敷金 0 ヶ月

礼金 1 ヶ月



この物件の
オススメ
ポイント

インターネット無料WiFi (※ギガプライズ)
雨や雪が吹き込まない快適な内廊下、内階段を設けています
/宅配ボックス付きなので不在時にも荷物を受け取れます/インターネットが無料で入居...

この物件についている こだわり設備

- 屋内共用廊下タイプ
- 防犯カメラ
- コンロ
- 宅配BOX
- TVモニター付きインターホン
- 給湯設備
- インターネット無料(WiFi付)
- エアコン
- 洗髪洗面台
- オートロック
- IHクッキングヒーター
- 温水洗浄便座

駐車場有り/ホテルライク/宅配BOX/ゴミ集積場(敷地内)/高齢者対応可/駐輪場(屋根付き)/オートロック/防犯カメラ/BS/LGBTQフレンドリー/モニター付ドアホン/照明器具(LED)/インターネット無料(Wi-Fi対応)/玄関鍵(①キー②ロック)/給湯箇所(浴室・台所・洗面所)/給湯器(ガス)/洗濯機置場(室内)/洗髪洗面化粧台/IHクッキングヒーター/1口コンロ/トイレ(洗浄機能付便座)/バス・トイレ(セパレート)/エアコン(1台設置)/バルコニー

物件名	ポナール草加 411号室	間取り	ワンルーム/洋室5.6(帖)
アクセス	東武伊勢崎線 草加駅 徒歩10分 東武伊勢崎線 獨協大学前駅 徒歩24分	専有面積 / 向き	18.91㎡ / 西
所在地	埼玉県草加市氷川町 1 5 0 1	築年月 / 構造	1993年7月上旬 / 鉄筋コンクリート・4階-5階建
ランドマーク	-	入居 / 契約期間	2026年6月上旬 / 2年
		駐車場	なし

入居諸条件備考

シャーメゾンライフSUPPORT24(月額1,320円税込)にご加入いただけます。ご入居にかかる諸費用として、退去クリーニング費用(初回契約時) 52,800円(税込)鍵交換費用19,800円(税込)が必要です。/火災保険へのご加入が条件となります。*ご入居中は、借家人賠償責任保険・個人賠償責任保険が付帯された火災保険へのご加入が必要となります。積水ハウス不動産グループでは、万一の事故の際、グループが連携して迅速に対応できる「シャーメゾンライフGUARD」(*)へのご加入を推奨しております。*保険契約の取扱代理店は、積水ハウスシャーメゾンPM東京(株)および積水ハウスシャーメゾンパートナーズ(株)となります。/積水ハウスシャーメゾンパートナーズの保証人不要プラン『らくらくパートナー』に加入が必要です。【新規契約時】事務手数料:33,000円(税込)、【毎月】保証料:月額賃料等の2%/諸費用及びその他契約費用は別途打合せ/更新料:新賃料の1ヶ月分

No.131995800411
※消費税は10%として計算しています。※掲載されている図面・写真等は、作成方法や撮影方法・時期などにより実際とは異なる場合があります。※家具や車などは、配置のイメージであり、賃貸物件に付属していません(家具家電付き等の表示があるものを除く)。

ポイントがたまる
住んでいるだけでポイントが貯まり、住替え時に家賃が最大3ヶ月分無料に!

らくらくパートナー
気分も手間もお財布も、らくらく。保証人不要のらくらくパートナー

株式会社ハウスパートナー 草加店

TEL:048-912-3337
FAX: 048-912-3338

埼玉県草加市高砂2丁目18-52 清水ビル102
免許番号: 国土交通大臣免許(1)第9556号
所属団体: (公社)全日本不動産協会 / (公社)首都圏不動産公正取引協議会

取引形態
仲介