

Sha Maison

積水ハウス品質のお部屋を シャーメゾン ショップ Shop

東武伊勢崎線

草加駅 徒歩8分

モバイルで見る



1LDK
マンション

家賃 **137,000 円**

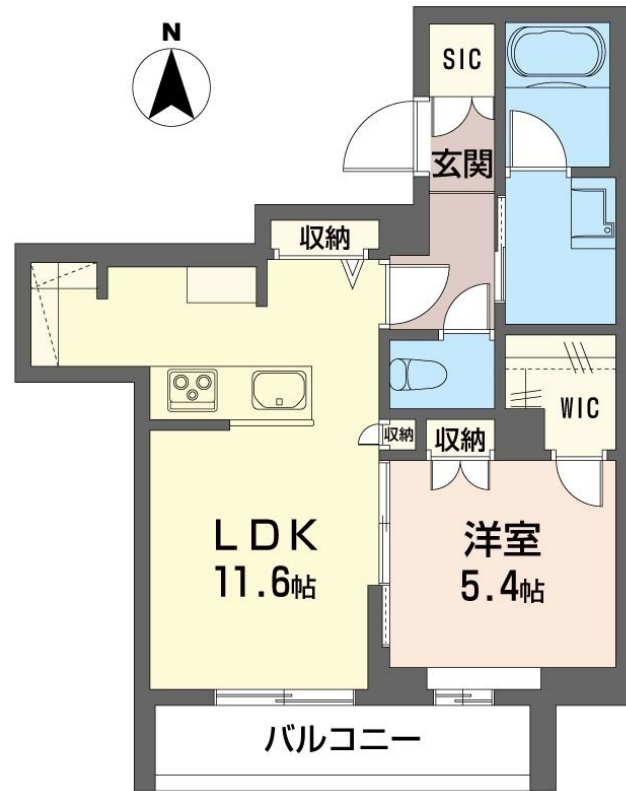
共益費等 11,000 円

敷金 0 ヶ月

礼金 2 ヶ月



【完成予想図】



この物件の
オススメ
ポイント

インターネット無料Wi-Fi付きの物件でございます
発電した電気を使えて余った電気は売ることができるZEH住宅
/耐震性を表す指標の最高ランク「耐震等級3」を取得/外気
の影響を受けにく...

この物件についている **こだわり設備**

- ZEH
- 耐震等級3
- 断熱等性能等級6
- 高遮音床システム
- シャーメゾンガーデンズ
- ペット相談可
- 屋内共用廊下タイプ
- エレベーター
- 宅配BOX
- IOT対応
- インターネット無料(WiFi付)
- オートロック

駐車場有り/高遮音床システム「SHAIDD55」/住宅性能評価/耐震等級3/ホテルライク/都市ガス/エレベーター/宅配BOX/ゴミ集積場(敷地内)/ペット相談可(犬・猫可)/駐輪場(屋根付き)/オートロック/防犯カメラ/CATV(都市型)/シャーメゾンガーデンズ/LGBTQフレンドリー/ワークスペース/角部屋/アクセントクロス/ピックアップレール/スライディングスクリーン/フローリング/雨戸(電動シャッタータイプ)/モニター付ドアホン/全身ミラー/間接照明/ダウンライト/インターネット無料(Wi-Fi対応)/防犯ガラス(合せガラス)/IOT対応/給

積水ハウスの賃貸住宅 シャーメゾン

積水ハウスの賃貸住宅 シャーメゾン
Sha Maison

物件名	アルストラレー 305号室	間取り	1LDK/洋室5.4 LDK11.6(帖)
アクセス	東武伊勢崎線 草加駅 徒歩8分	専有面積 / 向き	44.47㎡ / 南
所在地	埼玉県草加市氷川町 2 1 7 3 - 4、5	築年月 / 構造	2027年1月中旬 / 重量鉄骨・3階-3階建
ランドマーク	-	入居 / 契約期間	2027年1月中旬 / 2年
		駐車場	有り / 月 16,500円 ~ 16,500円 (税込)

入居諸条件備考

シャーメゾンライフSUPPORT24(月額1,320円税込)にご加入いただけます。ご入居にかかる諸費用として、退去クリーニング費用(初回契約時) 68,200円(税込)スマートロック設定費用16,500円(税込)が必要です。/火災保険へのご加入が条件となります。*ご入居中は、借家人賠償責任保険・個人賠償責任保険が付帯された火災保険へのご加入が必要となります。積水ハウス不動産グループでは、万一の事故の際、グループが連携して迅速に対応できる「シャーメゾンライフGUARD」(*)へのご加入を推奨しております。
*保険契約の取扱代理店は、積水ハウスシャーメゾンPM東京(株)および積水ハウスシャーメゾンパートナーズ(株)となります。/積水ハウスシャーメゾンパートナーズの保証人不要プラン『らくらくパートナー』に加入が必要です。【新規契約時】事務手数料:33,000円(税込)、「毎月」保証料:月額賃料等の2%/諸費用及びその他契約費用は別途打合せ/電力会社との太陽光発電設備の売電契約には、賃貸借契約による賃借開始後、手続きに一定の期間を要します。賃借人が売電収入を受領できるのは、賃貸借契約締結後6か月以上先になる場合があります。/駐車場の空・料金等につきましては別途お問合せ下さい。/更新料:新賃料の1ヶ月分

No.131417200305

※消費税は10%として計算しています。※掲載されている図面・写真等は、作成方法や撮影方法・時期などにより実際とは異なる場合があります。※家具や車などは、配置のイメージであり、賃貸物件に付属していません(家具家電付き等の表示があるものを除く)。

ポイントがたまる
住んでいるだけでポイントが貯まり、
住替え時に家賃が最大3ヶ月分無料に!

らくらくパートナー
気分も手間もお財布も、らくらく。
保証人不要のらくらくパートナー

株式会社ベストハウジング 草加店
TEL:048-920-5141
FAX: 048-920-5140

埼玉県草加市氷川町 2 1 2 9 - 1 第2野崎ビル 2 F
免許番号: 国土交通大臣免許(5)第6029号
所属団体: (公社)全日本不動産協会 / (公社)首都圏不動産公正取引協議

取引形態
仲介