

# Sha Maison

積水ハウス品質のお部屋を シャーメゾン ショップ Shop

東武伊勢崎線

新田駅 バス7分 徒歩7分

モバイルで見る



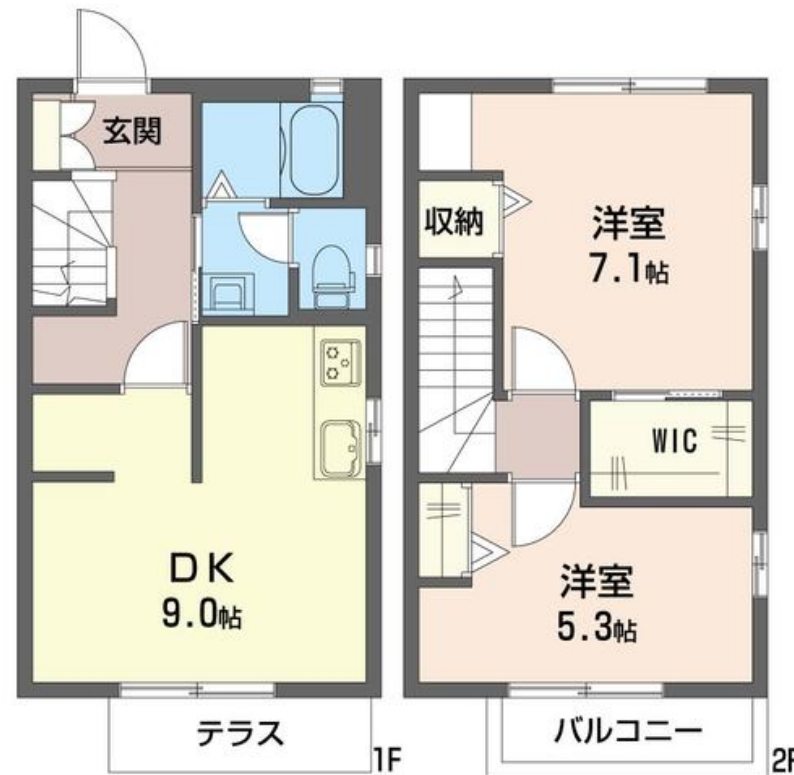
2DK  
テラスハウス

家賃 79,000 円

共益費等 5,000 円

敷金 1ヶ月

礼金 1ヶ月



この物件の  
オススメ  
ポイント

☆2023年フルリノベーション済み☆テラスタイプですので戸建感覚でお住まい頂けます。☆ローソンまで徒歩6分(480m)☆マルヤまで徒歩4分(320m)☆マツモトキヨシまで徒歩5分(・・・)

## この物件についている こだわり設備

- リノベーション
- TVモニター付きインターホン
- 給湯設備
- 追い焚き給湯
- エアコン

駐車場有り/駐輪場/CATV(都市型)/LGBTQフレンドリー/高齢者対応可/リノベーション/モニタ付ドアホン/給湯器/給湯器(追焚機能付)/シャワー/洗濯機置場(室内)/洗面化粧台/バス・トイレ(セパレート)/エアコン/バルコニー

物件名	U-ブリッチ A 101号室	間取り	2DK/洋室5.3 洋室7.1 DK9(帖)
アクセス	東武伊勢崎線 新田駅 バス7分、長栄南 バス停 徒歩7分 東武伊勢崎線 蒲生駅 徒歩25分	専有面積 / 向き	56.9㎡ / 南
所在地	埼玉県草加市長栄3丁目14-1	築年月 / 構造	1997年3月下旬 / 軽量鉄骨・1階-2階建
ランドマーク	-	入居 / 契約期間	2024年5月中旬 / 2年
		駐車場	有り / 月 7,700円 ~ 7,700円 (税込)

入居諸条件備考

シャーメゾンライフSUPPORT24(月額880円税込)へ別途加入要。退室時ハウスクリーニング費用として58,080円(税込)ご負担頂きます。鍵交換費用として19,800円(税込)ご負担頂きます。/火災保険へのご加入が条件となります。\*ご入居中は、借家人賠償責任保険・個人賠償責任保険が付帯された火災保険へのご加入が必要となります。積水ハウス不動産グループでは、万一の事故の際、グループが連携して迅速に対応できる「シャーメゾンライフGUARD」(\*)へのご加入を推奨しております。\*保険契約の取扱代理店は、積水ハウス不動産東京(株)および積水ハウス不動産パートナーズ(株)となります。/積水ハウス不動産パートナーズの保証人不要プラン『らくらくパートナー』に加入が必要です。[新規契約時]事務手数料:33,000円(税込)、[毎月]保証料:月額賃料等の2%/リノベーション2023年06月ビルトインコンロ付きシステムキッチン/フローリング/洗髪洗面化粧台/ユニットバス交換/洗浄機能付き暖房便座/ウォークインクローゼット/ワークスペース/全室照明器具(ダウンライト)/室内物干し金物/諸費用及び、契約に要する費用は別途打合せ/駐車場の空・料金等につきましては別途お問合せ下さい。/更新料:新賃料の1ヶ月分

※消費税は10%として計算しています。※掲載されている図面・写真等は、作成方法や撮影方法・時期などにより実際とは異なる場合があります。※家具や車などは、配置のイメージであり、賃貸物件に付属しておりません(家具家電付き等の表示があるものを除く)。

**ポイントがたまる**  
住んでいるだけでポイントが貯まり、住替え時に家賃が最大3ヶ月分無料に!

**らくらくパートナー**  
気分も手間もお財布も、らくらく。保証人不要のらくらくパートナー

株式会社ベストハウジング  
TEL:048-930-2581  
FAX: 048-930-2582

埼玉県草加市長栄3丁目4-6  
免許番号: 国土交通大臣免許(5)第6029号  
所属団体: (公社)全日本不動産協会 / (公社)首都圏不動産公正取引協議会

取引形態  
仲介