

Sha Maison

積水ハウス品質のお部屋を シャーメゾン ショップ Shop

東武伊勢崎線

獨協大学前駅 徒歩12分

モバイルで見る



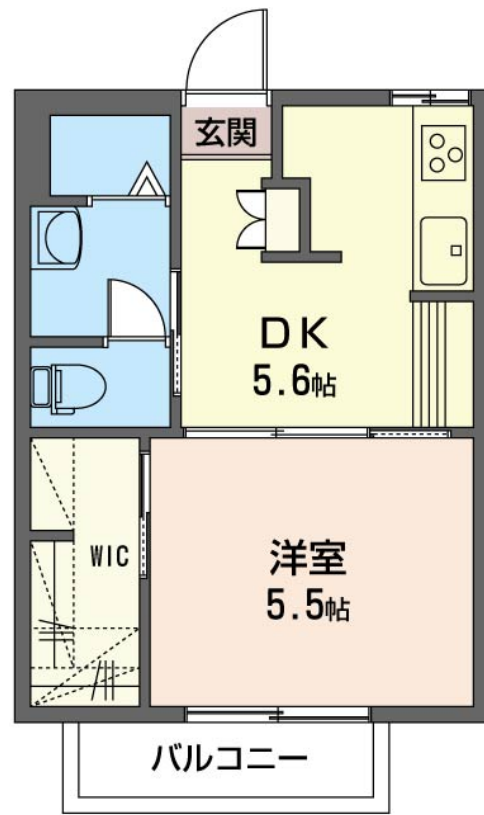
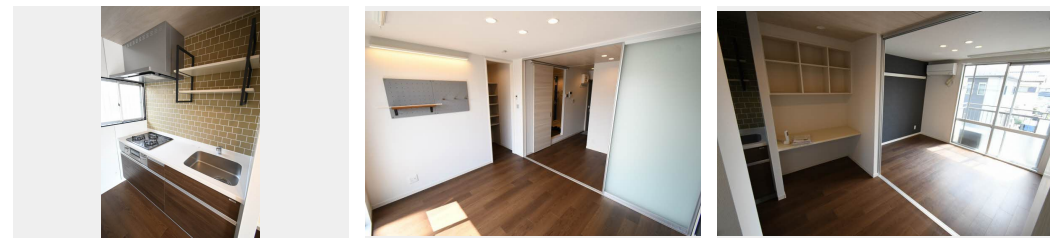
1DK
アパート

家賃 **65,000 円**

共益費等 6,000 円

敷金 0 ヶ月

礼金 1 ヶ月



この物件のオススメポイント
インターネット無料Wi-Fi付きでございます
積水ハウスの構造躯体はそのままに、新たな空間へリノベーションしました/インターネットが無料で入居後すぐに使えます

この物件についている こだわり設備

- リノベーション
- インターネット無料(WiFi付)
- エアコン
- 給湯設備

駐車場有り/CATV(都市型)/LGBTQフレンドリー/高齢者対応可/リノベーション/インターネット無料(Wi-Fi対応)/給湯器/シャワー/洗濯機置場(室内)/洗面化粧台/バス・トイレ(セパレート)/エアコン/バルコニー

物件名	メゾン 中松 201号室	間取り	1DK/洋室5.5 DK5.6(帖)
アクセス	東武伊勢崎線 獨協大学前駅 徒歩12分	専有面積 / 向き	27.0㎡ / 南東
所在地	埼玉県草加市草加3丁目6-16	築年月 / 構造	1987年1月下旬 / 軽量鉄骨・2階-2階建
ランドマーク	-	入居 / 契約期間	2026年6月下旬 / 2年
		駐車場	有り / 月 5,500円 ~ 5,500円 (税込)

入居諸条件備考

シャーメゾンライフSUPPORT24(月額1,320円税込)にご加入いただきます。ご入居にかかる諸費用として、退去クリーニング費用(初回契約時) 52,800円(税込)鍵交換費用27,500円(税込)が必要です。/火災保険へのご加入が条件となります。*ご入居中は、借家人賠償責任保険・個人賠償責任保険が付帯された火災保険へのご加入が必要となります。積水ハウス不動産グループでは、万一の事故の際、グループが連携して迅速に対応できる「シャーメゾンライフGUARD」(*)へのご加入を推奨しております。*保険契約の取扱代理店は、積水ハウスシャーメゾンPM東京(株)および積水ハウスシャーメゾンパートナーズ(株)となります。/積水ハウスシャーメゾンパートナーズの保証人不要プラン『らくらくパートナー』に加入が必要です。[新規契約時]事務手数料:33,000円(税込)、[毎月]保証料:月額賃料等の2%/リノベーション2022年09月ビルトインコンロ付きシステムキッチン、浴室シャワールーム、洗髪洗面化粧台新規設置、洗浄便座、ウォークインクローゼット、フローリング、ワークスペース、室内物干し他一人暮らしに便利な設備が充実のリノベーション物件です。/諸費用及びその他契約費用は別途打合せ/駐車場の空・料金等につきましては別途お問合せ下さい。/更新料:新賃料の1ヶ月分

No.130064900201
※消費税は10%として計算しています。※掲載されている図面・写真等は、作成方法や撮影方法・時期などにより実際とは異なる場合があります。※家具や車などは、配置のイメージであり、賃貸物件に付属しておりません(家具家電付き等の表示があるものを除く)。

ポイントがたまる
住んでいるだけでポイントが貯まり、住替え時に家賃が最大3ヶ月分無料に!

らくらくパートナー
気分も手間もお財布も、らくらく。保証人不要のらくらくパートナー

株式会社ベストハウジング 草加店
TEL:048-920-5141
FAX: 048-920-5140

埼玉県草加市氷川町2129-1第2野崎ビル2F
免許番号: 国土交通大臣免許(5)第6029号
所属団体: (公社)全日本不動産協会 / (公社)首都圏不動産公正取引協議会

取引形態
仲介