

Sha Maison

積水ハウス品質のお部屋を シャーメゾン ショップ Shop

東武伊勢崎線

谷塚駅 徒歩18分

モバイルで見る



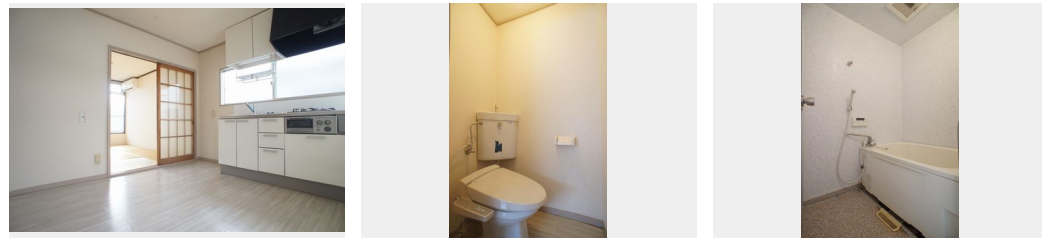
2K
アパート

家賃 **47,000 円**

共益費等 6,000 円

敷金 1ヶ月

礼金 1ヶ月



積水ハウスの賃貸住宅 シャーメゾン

Sha Maison

この物件の
オススメ
ポイント

積水ハウスの賃貸住宅・軽量鉄骨造の「シャーメゾン」です☆

この物件についている こだわり設備



ゴミ集積場 (敷地内) / CATV (都市型) / LGBTQフレンドリー / 高齢者対応可 / 角部屋 / 両戸 (シャッタータイプ) / 給湯箇所 (浴室・台所・洗面所) / 給湯器 (ガス) / 給湯器 (追焚機能付) / シャワー / 室内物干し / ガスコンロ / 2口コンロ / グリル付きコンロ / トイレ (洗浄機能付便座) / バス・トイレ (セパレート) / エアコン (1台設置)

物件名	並木コーポ 203号室	間取り	2K/和室6 和室4.5 K5.3 (帖)
アクセス	東武伊勢崎線 谷塚駅 徒歩18分 東武伊勢崎線 草加駅 距離2.7km	専有面積 / 向き	30.0㎡ / 南
所在地	埼玉県草加市瀬崎7丁目2-7	築年月 / 構造	1977年8月中旬 / 軽量鉄骨・2階-2階建
ランドマーク	-	入居 / 契約期間	2026年6月中旬 / 2年
		駐車場	なし

入居諸条件備考

シャーメゾンライフSUPPORT24 (月額1,320円税込) にご加入いただきます。ご入居にかかる諸費用として、退室時ハウスクリーニング費用55,000円 (税込) 鍵交換費用24,200円 (税込) が必要です。/火災保険へのご加入が条件となります。*ご入居中は、借家人賠償責任保険・個人賠償責任保険が付帯された火災保険へのご加入が必要となります。積水ハウス不動産グループでは、万一の事故の際、グループが連携して迅速に対応できる「シャーメゾンライフGUARD」(*) へのご加入を推奨しております。*保険契約の取扱代理店は、積水ハウスシャーメゾンPM東京(株)および積水ハウスシャーメゾンパートナーズ(株)となります。/積水ハウスシャーメゾンパートナーズの保証人不要プラン『らくらくパートナー』に加入が必要です。【新規契約時】事務手数料: 33,000円 (税込)、【毎月】保証料: 月額賃料等の2% / 諸費用及びその他契約費用は別途打合せ/更新料: 新賃料の1ヶ月分

No.110034300203

※消費税は10%として計算しています。※掲載されている図面・写真等は、作成方法や撮影方法・時期などにより実際とは異なる場合があります。※家具や車などは、配置のイメージであり、賃貸物件に付属していません (家具家電付き等の表示があるものを除く)。

ポイントがたまる
住んでいるだけでポイントが貯まり、住替え時に家賃が最大3ヶ月分無料に!

らくらくパートナー
気分も手間もお財布も、らくらく。保証人不要のらくらくパートナー

株式会社ベストハウジング 竹ノ塚店

TEL:03-3860-4401
FAX: 03-3860-4403

東京都足立区竹の塚6丁目15-6
免許番号: 国土交通大臣免許(6)第6029号
所属団体: (一社) 不動産協会 / (公社) 全日本不動産協会 / (公社) 首都圏不動産公正取引協議会

取引形態
仲介