

Sha Maison

積水ハウス品質のお部屋を シャーメゾン ショップ Shop

J R 高崎線

上尾駅 バス15分 徒歩4分

モバイルで見る



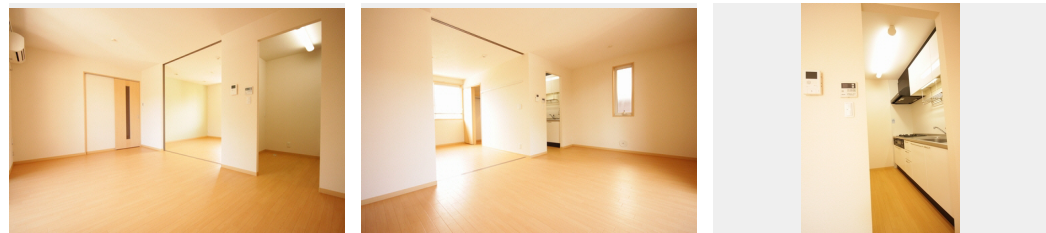
2LDK
アパート

家賃 **72,000 円**

共益費等 5,000 円

敷金 1 ヶ月

礼金 1 ヶ月



積水ハウスの賃貸住宅 シャーメゾン

Sha Maison

この物件の
オススメ
ポイント

イオンモール上尾まで徒歩9分(700m)、スーパーバリュ
ーまで徒歩10分(700m)。設備は、洗髪洗面台、暖房洗
浄便座、浴室乾燥機、カラーテレビドアホン、エアコン1台付
、追い焚き給...

この物件についている こだわり設備

- TVモニター付きインターホン
- コンロ
- 3口コンロ
- 給湯設備
- 追い焚き給湯
- 浴室乾燥機
- 洗髪洗面台
- 温水洗浄便座
- エアコン
- WIC・納戸
- 大型収納

駐車場有り/ゴミ集積場(敷地内)/駐輪場/CATV(都市型)/LGBTQフレンドリー/高齢者
対応可/角部屋/アクセントクロス/スライディングスクリーン/雨戸(シャッタータイプ)/モニタ
付ドアホン/玄関鍵(①キー②ロック)/給湯箇所(浴室・台所・洗面所)/給湯器/給湯器(追焚機
能付)/浴室乾燥機(暖房乾燥)/シャワー/洗濯機置場(室内)/洗髪洗面化粧台/ガスコンロ
/3口コンロ/グリル付きコンロ/トイレ(洗浄機能付便座)/バス・トイレ(セパレート)/ウォー
クインクローゼット/下駄箱/エアコン/バルコニー

物件名	サニーヴィラ 203号室	間取り	2LDK/洋室6.4 洋室5.1 LDK11.7(帖)
アクセス	J R 高崎線 上尾駅 バス15分、馬喰新田 バス停 徒歩4分 J R 高崎線 上尾駅 徒歩27分	専有面積 / 向き	62.38㎡ / 南
所在地	埼玉県上尾市栄町 1 4 - 3 0	築年月 / 構造	2006年10月下旬 / 軽量鉄骨・2階-2階建
ランドマーク	-	入居 / 契約期間	2024年5月中旬 / 2年
		駐車場	有り / 月 6,600円 ~ 6,600円 (税込)

入居諸条件備考

シャーメゾンライフSUPPORT24(月額880円税込)へ別途加入要。退室時ハウスクリーニング費用として61,710円(税込)ご負担頂きます。鍵交換費用として21,450円(税込)ご負担頂きます。/火災保険へのご加入が条件となります。*ご入居中は、借家人賠償責任保険・個人賠償責任保険が付帯された火災保険へのご加入が必要となります。積水ハウス不動産グループでは、万一の事故の際、グループが連携して迅速に対応できる「シャーメゾンライフGUARD」(*)へのご加入を推奨しております。*保険契約の取扱代理店は、積水ハウス不動産東京(株)および積水ハウス不動産パートナーズ(株)となります。/積水ハウス不動産パートナーズの保証人不要プラン『らくらくパートナー』にご加入が必要です。[新規契約時]事務手数料:33,000円(税込)、[毎月]保証料:月額賃料等の2%/諸費用及び、契約に要する費用は別途打合せ/駐車場の空・料金等につきましては別途お問合せ下さい。/更新料:新賃料の1ヶ月分

※消費税は10%として計算しています。※掲載されている図面・写真等は、作成方法や撮影方法・時期などにより実際とは異なる場合があります。※家具や車などは、配置のイメージであり、賃貸物件に付属していません(家具家電付き等の表示があるものを除く)。

ポイントがたまる
住んでいるだけでポイントが貯まり、
住替え時に家賃が最大3ヶ月分無料に!

らくらくパートナー
気分も手間もお財布も、らくらく。
保証人不要のらくらくパートナー

有限会社第一土地 上尾店
TEL:048-777-1677
FAX: 048-777-1678

埼玉県上尾市谷津 2 丁目 1 - 5 0 - 4 0 第一山池ビル 4 F
免許番号: 埼玉県免許(14)第5499号
所属団体: (公社) 埼玉県宅地建物取引業協会 / (公社) 首都圏不動産公正
取引協議会

取引形態
仲介