

# Sha Maison

積水ハウス品質のお部屋を シャーメゾン ショップ Shop

J R 高崎線

北本駅 徒歩17分

モバイルで見る



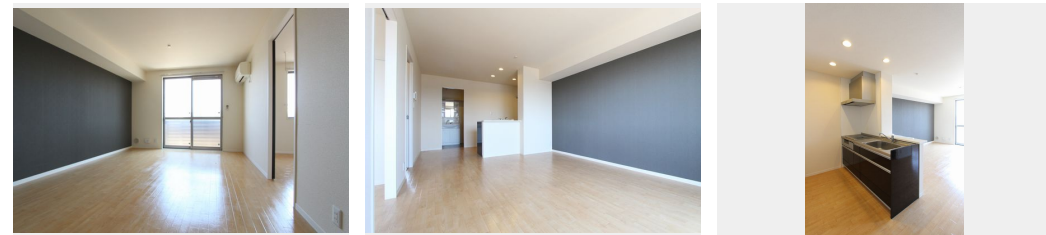
2LDK  
アパート

家賃 **78,000 円**

共益費等 6,000 円

敷金 0 ヶ月

礼金 1 ヶ月



積水ハウスの賃貸住宅 シャーメゾン

Sha Maison

この物件の  
オススメ  
ポイント

上階からの音を大幅に抑える高遮音床システム「シャイド」を採用／インターネットが無料で入居後すぐに使えます／窓には侵入抑止効果が期待できる「防犯ガラス」を採用しています／室内のモニタ・・・

この物件についている **こだわり設備**

- 高遮音床システム
- インターネット無料(WiFi付)
- 防犯ガラス
- TVモニター付きインターホン
- オール電化
- 浴室乾燥機
- 追い焚き給湯
- エアコン
- IHクッキングヒーター
- コンロ
- 給湯設備
- エコキュート

駐車場有り／高遮音床システム「SHAIDD55」／ゴミ集積場(敷地内)／駐輪場(屋根付き)／CATV(都市型)／LGBTQフレンドリー／高齢者対応可／モニタ付ドアホン／全身ミラー／インターネット無料(Wi-Fi対応)／防犯ガラス(合せガラス)／玄関鍵(①キー②ロック)／給湯箇所(浴室・台所・洗面所)／エコキュート／給湯器／給湯器(追焚機能付)／オール電化／浴室乾燥機(暖房乾燥)／シャワー／洗濯機置場(室内)／洗髪洗面化粧台／IHクッキングヒーター／トイレ(洗浄機能付便座)／バス・トイレ(セパレート)／エアコン／バルコニー

物件名 グリッター・K 201号室  
アクセス J R 高崎線 北本駅 徒歩17分  
J R 高崎線 鴻巣駅 距離3km  
所在地 埼玉県鴻巣市松原4丁目1-40  
ランドマーク -

間取り 2LDK／洋室7.5 洋室6.2 LDK14(帖)  
専有面積 / 向き 69.9㎡ / 南東  
築年月 / 構造 2012年5月中旬 / 軽量鉄骨・2階-2階建  
入居 / 契約期間 2026年7月下旬 / 2年  
駐車場 有り / 月 4,400円 ~ 4,400円 (税込)

入居諸条件備考

シャーメゾンライフSUPPORT24(月額1,320円税込)にご加入いただきます。ご入居にかかる諸費用として、退去クリーニング費用(初回契約時) 93,500円(税込)鍵交換費用21,450円(税込)が必要です。／火災保険へのご加入が条件となります。※ご入居中は、借家人賠償責任保険・個人賠償責任保険が付帯された火災保険へのご加入が必要となります。積水ハウス不動産グループでは、万一の事故の際、グループが連携して迅速に対応できる「シャーメゾンライフGUARD」(\*)へのご加入を推奨しております。\*保険契約の取扱代理店は、積水ハウスシャーメゾンPM東京(株)および積水ハウスシャーメゾンパートナーズ(株)となります。／積水ハウスシャーメゾンパートナーズの保証人不要プラン『らくらくパートナー』に加入が必要です。[新規契約時]事務手数料:33,000円(税込)、[毎月]保証料:月額賃料等の2%/諸費用及びその他契約費用は別途打合せ/駐車場の空・料金等につきましては別途お問合せ下さい。/更新料:新賃料の1ヶ月分

No.131525900201  
※消費税は10%として計算しています。※掲載されている図面・写真等は、作成方法や撮影方法・時期などにより実際とは異なる場合があります。※家具や車などは、配置のイメージであり、賃貸物件に付属しておりません(家具家電付き等の表示があるものを除く)。

**ポイントがたまる**  
住んでいるだけでポイントが貯まり、住替え時に家賃が最大3ヶ月分無料に!

**らくらくパートナー**  
気分も手間もお財布も、らくらく。保証人不要のらくらくパートナー

有限会社第一土地  
TEL:0485-92-0353  
FAX: 0485-92-0393

埼玉県北本市中央4丁目86  
免許番号: 埼玉県免許(14)第5499号  
所属団体: (公社)埼玉県宅地建物取引業協会 / (公社)首都圏不動産公正取引協議会

取引形態  
仲介