

# Sha Maison

積水ハウス品質のお部屋を シャーメゾン ショップ Shop

東武伊勢崎線

羽生駅 徒歩16分

2LDK  
アパート

家賃 60,000 円

共益費等 7,000 円

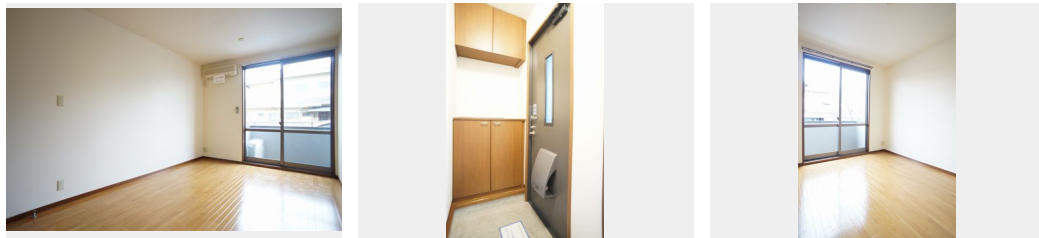
敷金 0 ヶ月

礼金 1 ヶ月

モバイルで見る



駐車場 無料



積水ハウスの賃貸住宅 シャーメゾン

Sha Maison

この物件の  
オススメ  
ポイント

インターネットwifi無料（ギガプライズ）  
宅配ボックス付きなので不在時にも荷物を受け取れます／インターネットが無料で入居後すぐに使えます／防犯カメラが設置されている物件です／室内・・・

この物件についている こだわり設備

- 宅配BOX
- インターネット 無料(WiFi付)
- 防犯カメラ
- TVモニター付き インターホン
- 駐車場無料
- 駐車場2台可
- エアコン
- 給湯設備
- 洗髪洗面台

駐車場有り／宅配BOX／ゴミ集積場（敷地内）／高齢者対応可／駐輪場（屋根付き）／防犯カメラ／LGBTQフレンドリー／角部屋／雨戸（シャッタータイプ）／モニター付ドアホン／インターネット無料（Wi-Fi対応）／給湯箇所（浴室・台所・洗面所）／給湯器／シャワー／洗濯機置場（室内）／洗髪洗面化粧台／トイレ（暖房機能付便座）／バス・トイレ（セパレート）／エアコン（1台設置）／バルコニー／駐車場2台可

物件名 サン・バリュージュ B 102号室

アクセス 東武伊勢崎線 羽生駅 徒歩16分

所在地 埼玉県羽生市東7丁目5-12

ランドマーク -

間取り 2LDK／洋室5.9 洋室6.1 LDK10.2（帖）

専有面積 / 向き 50.0㎡ / 南

築年月 / 構造 2000年7月下旬 / 軽量鉄骨・1階-2階建

入居 / 契約期間 2026年7月上旬 / 2年

駐車場 駐車場付

入居諸条件備考

シャーメゾンライフSUPPORT24（月額1,320円税込）にご加入いただきます。ご入居にかかる諸費用として、退去クリーニング費用（初回契約時）73,150円（税込）が必要です。／火災保険へのご加入が条件となります。＊ご入居中は、借家人賠償責任保険・個人賠償責任保険が付帯された火災保険へのご加入が必要となります。積水ハウス不動産グループでは、万一の事故の際、グループが連携して迅速に対応できる「シャーメゾンライフGUARD」（\*）へのご加入を推奨しております。＊保険契約の取扱代理店は、積水ハウスシャーメゾンPM東京（株）および積水ハウスシャーメゾンパートナーズ（株）となります。／積水ハウスシャーメゾンパートナーズの保証人不要プラン『らくらくパートナー』に加入が必要です。【新規契約時】事務手数料：33,000円（税込）、【毎月】保証料：月額賃料等の2％／諸費用及びその他契約費用は別途打合せ／【物件・部屋設備】／防犯カメラ／駐車場2台／カラーモニター付インターホン／エアコン1基／シャッター／バルコニー／バス・トイレ別／室内洗濯機置き場／独立洗面化粧台／浴室鏡／シャワー／洗浄機能付き便座／クッションフロア／ハンガーパイプクローゼットなど。／更新料：なし

No.130367400102

※消費税は10%として計算しています。※掲載されている図面・写真等は、作成方法や撮影方法・時期などにより実際とは異なる場合があります。＊家具や車などは、配置のイメージであり、賃貸物件に付属しておりません（家具家電付き等の表示があるものを除く）。

**ポイントがたまる**  
住んでいるだけでポイントが貯まり、住替え時に家賃が最大3ヶ月分無料に!

**らくらくパートナー**  
気分も手間もお財布も、らくらく。保証人不要のらくらくパートナー

有限会社井上土地建物  
TEL:048-563-1938  
FAX: 048-562-0811

埼玉県羽生市中央1丁目9-2  
免許番号：埼玉県免許(5)第19035号  
所属団体：（公社）埼玉県宅地建物取引業協会 / （公社）首都圏不動産公正取引協議会

取引形態  
仲介