

# Sha Maison

積水ハウス品質のお部屋を シャーメゾン ショップ Shop

東武伊勢崎線

春日部駅 徒歩7分

モバイルで見る



2LDK  
マンション

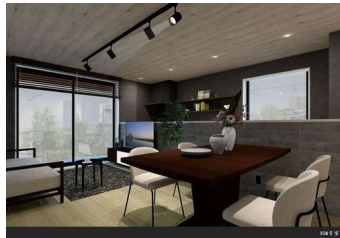
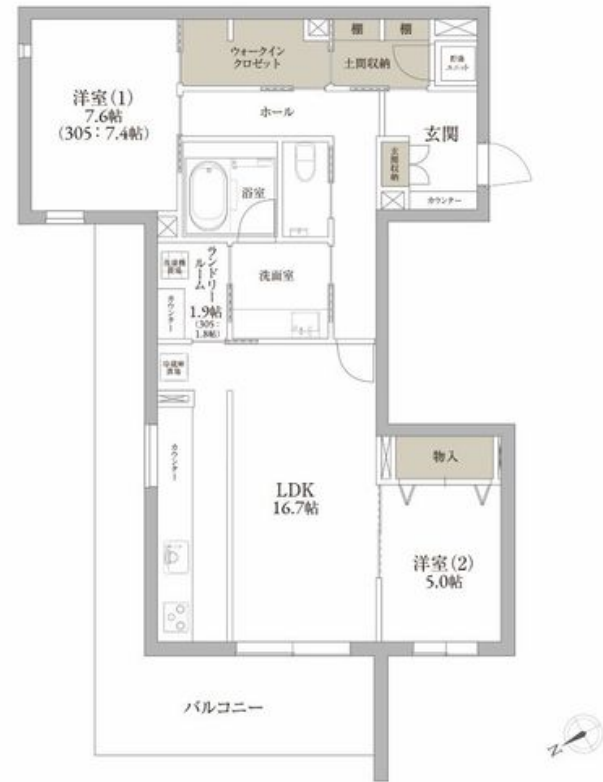
家賃 **194,000 円**

共益費等 16,000 円

敷金 1 ヶ月

礼金 0 ヶ月

1ヶ月 家賃無料 礼金 0



Sha Maison Premier

この物件の  
オススメ  
ポイント

都市と自然が寄り添う春日部エリア 中心市街地に都市機構がそろっている便利で快適なまち春日部駅徒歩7分に佇むレジデンス 全14世帯3階建マンションタイプ 敷地内駐車場世帯数分を確保共...

この物件についている こだわり設備

- シャーメゾン プレミア
- シャーメゾン セレクション
- 屋内共用廊下タイプ
- 高遮音床システム
- ZEH
- 宅配BOX
- ワークスペース
- 太陽光発電
- 住宅性能評価
- 耐震等級3
- インターネット無料(WiFi付)
- IOT対応

駐車場有り/高遮音床システム「SHAIDD55」/住宅性能評価/耐震等級3/ホテルライク/エレベーター/宅配BOX/24時間ゴミ出し可/ペット相談可(室内小型犬)/駐輪場(屋根付き)/オートロック/防犯カメラ/CATV(都市型)/BS/ワークスペース/角部屋/アクセントクロス/ピックアップレール/スライディングスクリーン/フローリング/雨戸(電動シャッタータイプ)/モニター付ドアホン/全身ミラー/ダウンライト/照明器具(LED)/インターネット無料(Wi-Fi対応)/防犯ガラス(合せガラス)/IOT対応/給湯箇所(浴室・台所・洗面所)/エ

物件名 Prime Stage VII 105号室

アクセス 東武伊勢崎線 春日部駅 徒歩7分  
東武野田線 春日部駅 徒歩7分

所在地 埼玉県春日部市中央2丁目14-2

ランドマーク -

間取り 2LDK+S(納戸)/洋室7.6 洋室5 LDK16.7 S1.9 (帖)

専有面積 / 向き 85.65㎡ / 北西

築年月 / 構造 2024年5月上旬 / 重量鉄骨・1階-3階建

入居 / 契約期間 2024年5月上旬 / 2年

駐車場 有り / 月 11,000円 ~ 11,000円 (税込)

入居諸条件備考

シャーメゾンライフSUPPORT24(月額880円税込)へ別途加入要。退室時ハウスクリーニング費用として86,350円(税込)ご負担頂きます。スマートロック設定費用として16,500円(税込)ご負担頂きます。/火災保険へのご加入が条件となります。\*ご入居中は、借家人賠償責任保険・個人賠償責任保険が付帯された火災保険へのご加入が必要となります。積水ハウス不動産グループでは、万一の事故の際、グループが連携して迅速に対応できる「シャーメゾンライフGUARD」(\*)へのご加入を推奨しております。\*保険契約の取扱代理店は、積水ハウス不動産東京(株)および積水ハウス不動産パートナーズ(株)となります。/積水ハウス不動産パートナーズの保証人不要プラン『らくらくパートナー』に加入が必要です。[新規契約時]事務手数料:33,000円(税込)、[毎月]保証料:月額賃料等の2%/諸費用及び、契約に要する費用は別途打合せ/★★ランドリールーム★★共働き世帯や子育て世帯の家事負担効率化を実現 洗う・干す・たたむを一堂で行う専用スペースを確保/駐車場の空・料金等につきましては別途お問合せ下さい。/更新料:新賃料の1ヶ月分

※消費税は10%として計算しています。※掲載されている図面・写真等は、作成方法や撮影方法・時期などにより実際とは異なる場合があります。※家具や車などは、配置のイメージであり、賃貸物件に付属していません(家具家電付き等の表示があるものを除く)。

**ポイントがたまる**  
住んでいるだけでポイントが貯まり、住替え時に家賃が最大3ヶ月分無料に!

**らくらくパートナー**  
気分も手間もお財布も、らくらく。保証人不要のらくらくパートナー

株式会社ケン・ハウジング 春日部店

TEL:048-733-1060  
FAX: 048-733-1061

埼玉県春日部市中央1丁目43-14細井ビル4F  
免許番号: 埼玉県免許(2)第23412号  
所属団体: (公社)全日本不動産協会 / (公社)首都圏不動産公正取引協議会

取引形態  
仲介