

# Sha Maison

積水ハウス品質のお部屋を シャーメゾン ショップ Shop

東武伊勢崎線

春日部駅 徒歩15分

モバイルで見る



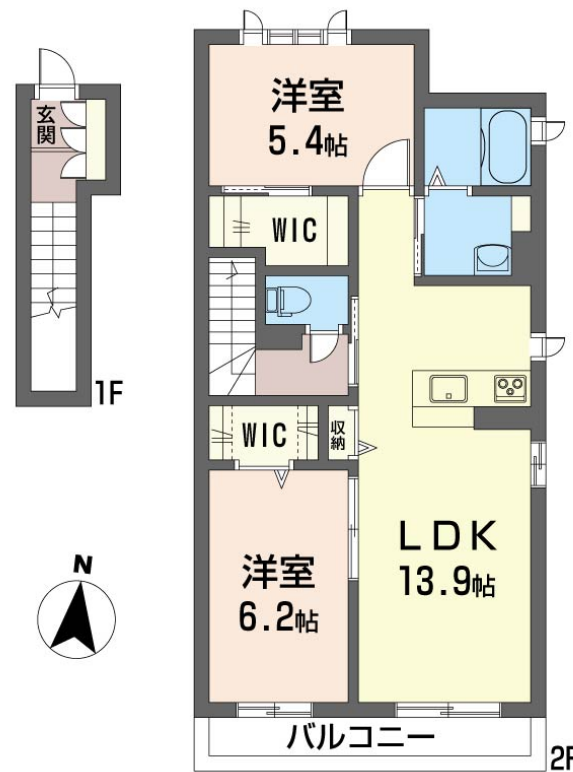
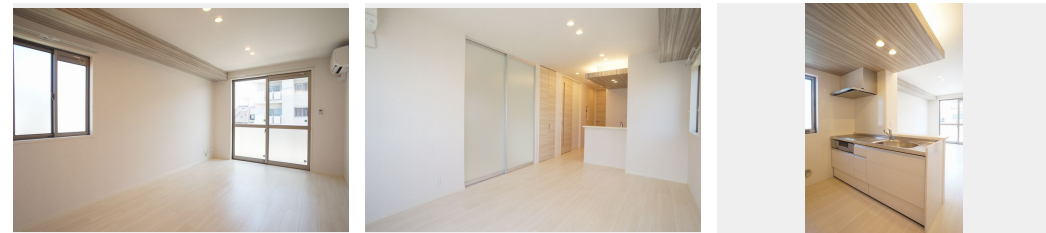
2LDK  
アパート

家賃 **107,000 円**

共益費等 7,000 円

敷金 0 ヶ月

礼金 1.5 ヶ月



**この物件のオススメポイント**

- インターネット無料サービスWi-Fi付
- 上階からの音を大幅に抑える高遮音床システム「シャイド」を採用/ペットとの暮らしご相談可能です/インターネットが無料で入居後すぐに使えます/防犯・・・

**この物件についているこだわり設備**

- 高遮音床システム
- ペット相談可
- インターネット無料(WiFi付)
- 防犯カメラ
- TVモニター付きインターホン
- ワークスペース
- WIC・納戸
- 浴室乾燥機
- 追い焚き給湯
- エアコン
- 対面キッチン
- 対面キッチン
- 3口コンロ

積水ハウスの賃貸住宅 シャーメゾン

Sha Maison

駐車場有り/高遮音床システム「SHAIDD55」/都市ガス/ペット相談可(室内小型犬)/駐輪場(屋根付き)/防犯カメラ/BS/4K・8K対応/LGBTQフレンドリー/高齢者対応可/ワークスペース/角部屋/アクセントクロス/雨戸(シャッタータイプ)/モニター付ドアホン/ダウンライト/照明器具(LED)/インターネット無料(Wi-Fi対応)/玄関鍵(①キー②ロック)/給湯箇所(浴室・台所・洗面所)/エコジョーズ/給湯器(追焚機能付)/浴室乾燥機(暖房乾燥)/シャワー/ユニットバス1318/洗濯機置場(室内)/洗髪洗面化粧台/室内物干し/対面キッチン

物件名	ランエール南 201号室	間取り	2LDK/洋室6.2 洋室5.4 LDK13.9 (帖)
アクセス	東武伊勢崎線 春日部駅 徒歩15分	専有面積 / 向き	59.16㎡ / 南
所在地	埼玉県春日部市南3丁目10-9	築年月 / 構造	2021年7月下旬 / 軽量鉄骨・2階-2階建
ランドマーク	-	入居 / 契約期間	2026年6月上旬 / 2年
		駐車場	有り / 月 6,000円 ~ 6,000円 (税込)

**入居諸条件備考**

シャーメゾンライフSUPPORT24 (月額1,320円税込)にご加入いただきます。ご入居にかかる諸費用として、退去クリーニング費用(初回契約時) 83,380円(税込)鍵交換費用15,400円(税込)が必要です。/火災保険へのご加入が条件となります。\*ご入居中は、借家人賠償責任保険・個人賠償責任保険が付帯された火災保険へのご加入が必要となります。積水ハウス不動産グループでは、万一の事故の際、グループが連携して迅速に対応できる「シャーメゾンライフGUARD」(\*)へのご加入を推奨しております。\*保険契約の取扱代理店は、積水ハウスシャーメゾンPM東京(株)および積水ハウスシャーメゾンパートナーズ(株)となります。/積水ハウスシャーメゾンパートナーズの保証人不要プラン『らくらくパートナー』に加入が必要です。[新規契約時]事務手数料:33,000円(税込)、[毎月]保証料:月額賃料等の2%/諸費用及びその他契約費用は別途打合せ/ペット飼育の際はライフアシストクラブ加入と敷金1ヶ月加算が条件となります。/駐車場の空・料金等につきましては別途お問合せ下さい。/更新料:新賃料の1ヶ月分

\*消費税は10%として計算しています。\*掲載されている図面・写真等は、作成方法や撮影方法・時期などにより実際とは異なる場合があります。\*家具や車などは、配置のイメージであり、賃貸物件に付属していません(家具家電付き等の表示があるものを除く)。

No.131402600201

**ポイントがたまる**  
住んでいるだけでポイントが貯まり、住替え時に家賃が最大3ヶ月分無料に!

**らくらくパートナー**  
気分も手間もお財布も、らくらく。保証人不要のらくらくパートナー

コスモハウジング株式会社  
TEL:048-752-3533  
FAX: 048-752-9985

埼玉県春日部市粕壁1丁目5番地15根本ビル1階  
免許番号: 埼玉県免許(7)第17299号  
所属団体: (公社)全日本不動産協会 / (公社)首都圏不動産公正取引協議会

取引形態  
仲介