

# Sha Maison

積水ハウス品質のお部屋を シャーメゾン ショップ Shop

東武伊勢崎線

せんげん台駅 徒歩13分

モバイルで見る



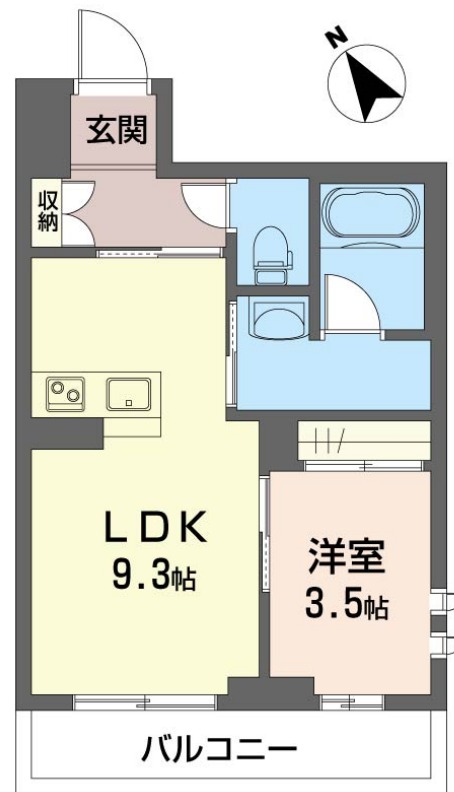
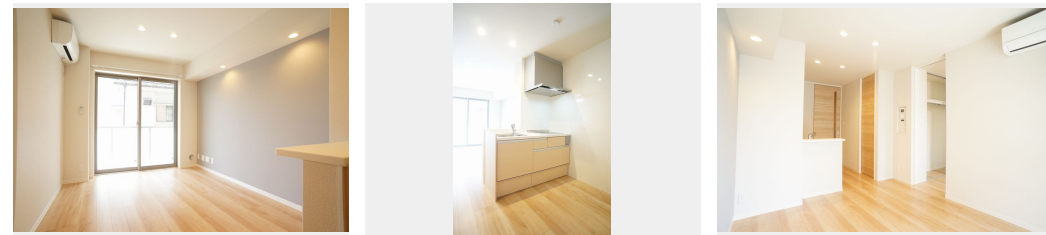
1LDK  
マンション

家賃 **75,000 円**

共益費等 **9,000 円**

敷金 **0 ヶ月**

礼金 **1.5 ヶ月**



積水ハウスの賃貸住宅 シャーメゾン

Sha Maison

この物件の  
オススメ  
ポイント

インターネット無料 (Wi-Fi 利用可)

上階からの音を大幅に抑える高遮音床システム「シャイド」を採用/宅配ボックス付きなので不在時にも荷物を受け取れます/インターネットが無料で入居・・・

## この物件についている こだわり設備

- 高遮音床システム
- 防犯カメラ
- エアコン
- 宅配BOX
- TVモニター付きインターホン
- 対面キッチン
- インターネット無料(WiFi付)
- 浴室乾燥機
- 3口コンロ
- オートロック
- 追い焚き給湯
- IHクッキングヒーター

駐車場有り/高遮音床システム「SHAIDD55」/宅配BOX/ゴミ集積場(敷地内)/駐輪場(屋根付き)/オートロック/防犯カメラ/BS/LGBTQフレンドリー/高齢者対応可/角部屋/アクセントクロス/フローリング/雨戸(シャッタータイプ)/モニター付ドアホン/全身ミラー/インターネット無料(Wi-Fi対応)/玄関鍵(①キー②ロック)/給湯箇所(浴室・台所・洗面所)/エコジョーズ/給湯器(追焚機能付)/浴室乾燥機(暖房乾燥)/シャワー/ユニットバス1318/洗濯機置場(室内)/洗髪洗面化粧台/室内物干し/対面キッチン/IHクッキングヒーター

入居諸条件備考

シャーメゾンライフSUPPORT24(月額1,320円税込)にご加入いただきます。ご入居にかかる諸費用として、退去クリーニング費用(初回契約時)63,030円(税込)鍵交換費用16,500円(税込)が必要です。/火災保険へのご加入が条件となります。\*ご入居中は、借家人賠償責任保険・個人賠償責任保険が付帯された火災保険へのご加入が必要となります。積水ハウス不動産グループでは、万一の事故の際、グループが連携して迅速に対応できる「シャーメゾンライフGUARD」(\*)へのご加入を推奨しております。\*保険契約の取扱代理店は、積水ハウスシャーメゾンPM東京(株)および積水ハウスシャーメゾンパートナーズ(株)となります。/積水ハウスシャーメゾンパートナーズの保証人不要プラン『らくらくパートナー』に加入が必要です。[新規契約時]事務手数料:33,000円(税込)、[毎月]保証料:月額賃料等の2%/諸費用及びその他契約費用は別途打合せ/駐車場の空・料金等につきましては別途お問合せ下さい。/更新料:新賃料の1ヶ月分

物件名	レジーナ 101号室	間取り	1LDK/洋室3.5 LDK9.3(帖)
アクセス	東武伊勢崎線 せんげん台駅 徒歩13分 東武伊勢崎線 武里駅 徒歩16分	専有面積/向き	35.03㎡/南
所在地	埼玉県春日部市大枝 851-1	築年月/構造	2021年3月中旬/重量鉄骨・1階-3階建
ランドマーク	-	入居/契約期間	2026年5月下旬/2年
		駐車場	有り/月7,700円~7,700円(税込)

\*消費税は10%として計算しています。\*掲載されている図面・写真等は、作成方法や撮影方法・時期などにより実際とは異なる場合があります。\*家具や車などは、配置のイメージであり、賃貸物件に付属していません(家具家電付き等の表示があるものを除く)。

No.131401000101

**ポイントがたまる**  
住んでいるだけでポイントが貯まり、住替え時に家賃が最大3ヶ月分無料に!

**らくらくパートナー**  
気分も手間もお財布も、らくらく。保証人不要のらくらくパートナー

**コスモハウジング株式会社**  
TEL:048-752-3533  
FAX: 048-752-9985

埼玉県春日部市粕壁1丁目5番地15根本ビル1階  
免許番号: 埼玉県免許(7)第17299号  
所属団体: (公社)全日本不動産協会 / (公社)首都圏不動産公正取引協議会

取引形態  
仲介