

Sha Maison

積水ハウス品質のお部屋を シャーメゾン ショップ Shop

東武伊勢崎線

一ノ割駅 徒歩5分

2LDK
アパート

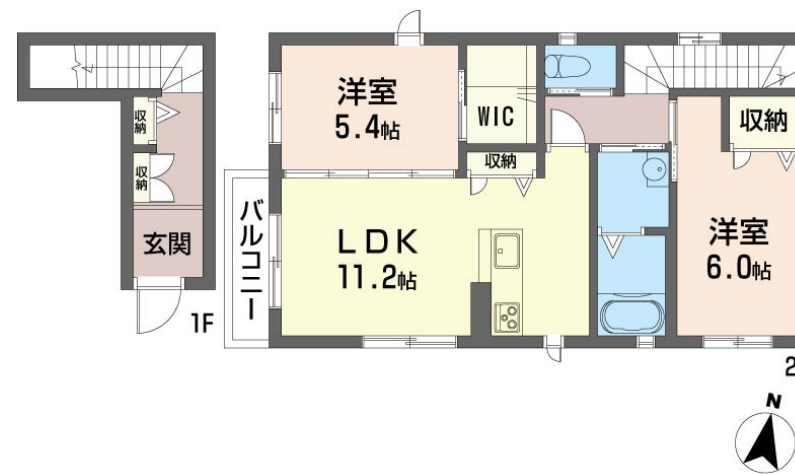
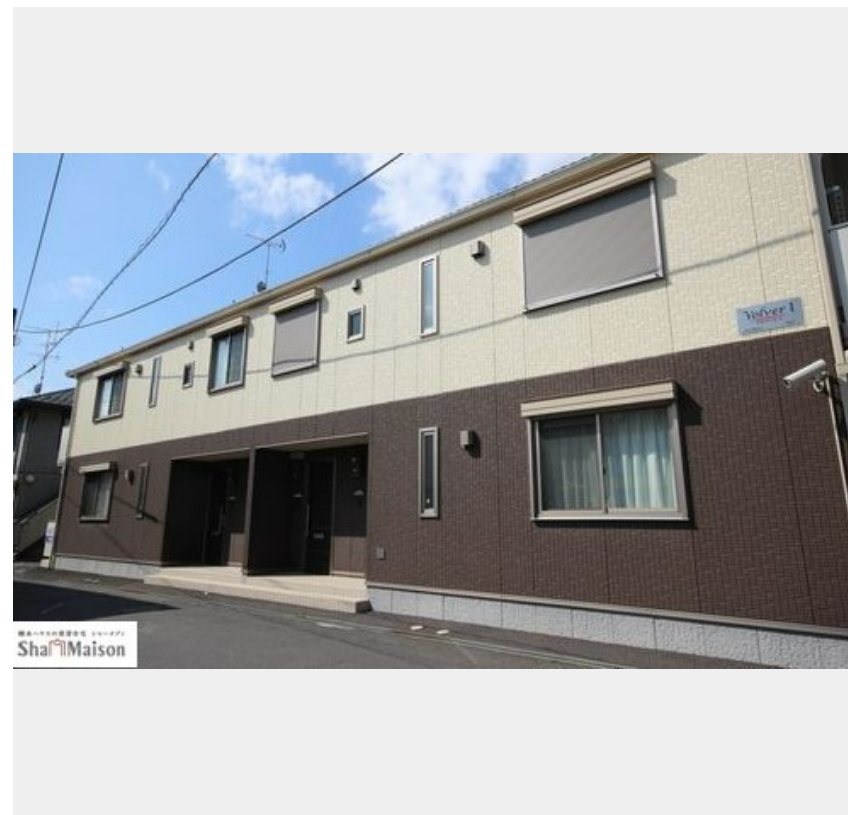
家賃 **85,000 円**

共益費等 7,000 円

敷金 0 ヶ月

礼金 1 ヶ月

モバイルで見る



この物件のオススメポイント

【ギガプライズ】インターネットWi-Fi無料
上階からの音を大幅に抑える高遮音床システム「シャイド」を採用/インターネットが無料で入居後すぐに使えます/防犯カメラが設置されている物・・・

この物件についているこだわり設備

- 高遮音床システム
- インターネット無料(WiFi付)
- 防犯カメラ
- 防犯ガラス
- TVモニター付きインターホン
- WIC・納戸
- エアコン全室
- 浴室乾燥機
- 追い焚き給湯
- 対面キッチン
- 3口コンロ
- IHクッキングヒーター

駐車場有り/高遮音床システム「SHAIDD55」/ゴミ集積場(敷地内)/駐輪場(屋根付き)/防犯カメラ/LGBTQフレンドリー/高齢者対応可/角部屋/アクセントクロス/スライディングスクリーン/モニター付ドアホン/インターネット無料(Wi-Fi対応)/防犯ガラス(合せガラス)/玄関鍵(①キー②ロック)/給湯箇所(浴室・台所・洗面所)/給湯器(ガス)/給湯器(追焚機能付)/浴室乾燥機(暖房乾燥)/シャワー/洗濯機置場(室内)/洗濯洗面化粧台/対面キッチン/IHクッキングヒーター/3口コンロ/グリル付きコンロ/ラジエントヒーター/トイレ(洗浄機能)

物件名	ポルベール I 202号室	間取り	2LDK/洋室6 洋室5.4 LDK11.2(帖)
アクセス	東武伊勢崎線 一ノ割駅 徒歩5分	専有面積 / 向き	64.35㎡ / 西
所在地	埼玉県春日部市備後東1丁目22-22	築年月 / 構造	2013年1月下旬/軽量鉄骨・2階-2階建
ランドマーク	-	入居 / 契約期間	2026年6月中旬/2年
		駐車場	有り/月 6,600円 ~ 6,600円(税込)

入居諸条件備考

シャーメゾンライフSUPPORT24(月額1,320円税込)にご加入いただきます。ご入居にかかる諸費用として、退去クリーニング費用(初回契約時) 88,440円(税込)鍵交換費用22,000円(税込)が必要です。/火災保険へのご加入が条件となります。*ご入居中は、借家人賠償責任保険・個人賠償責任保険が付帯された火災保険へのご加入が必要となります。積水ハウス不動産グループでは、万一の事故の際、グループが連携して迅速に対応できる「シャーメゾンライフGUARD」(*)へのご加入を推奨しております。*保険契約の取扱代理店は、積水ハウスシャーメゾンPM東京(株)および積水ハウスシャーメゾンパートナーズ(株)となります。/積水ハウスシャーメゾンパートナーズの保証人不要プラン『らくらくパートナー』に加入が必要です。[新規契約時]事務手数料:33,000円(税込)、[毎月]保証料:月額賃料等の2%/諸費用及びその他契約費用は別途打合せ/駐車場の空・料金等につきましては別途お問合せ下さい。/更新料:新賃料の1ヶ月分

*消費税は10%として計算しています。*掲載されている図面・写真等は、作成方法や撮影方法・時期などにより実際とは異なる場合があります。*家具や車などは、配置のイメージであり、賃貸物件に付属していません(家具家電付き等の表示があるものを除く)。

No.13134710020

ポイントがたまる
住んでいるだけでポイントが貯まり、住替え時に家賃が最大3ヶ月分無料に!

らくらくパートナー
気分も手間もお財布も、らくらく。保証人不要のらくらくパートナー

株式会社ケン・ハウジング 春日部店

TEL:048-733-1060
FAX: 048-733-1061

埼玉県春日部市中央1丁目43-14細井ビル4F
免許番号: 埼玉県免許(2)第23412号
所属団体: (公社)全日本不動産協会 / (公社)首都圏不動産公正取引協議会

取引形態
仲介