

# Sha Maison

積水ハウス品質のお部屋を シャーメゾン ショップ Shop

東武野田線

豊春駅 徒歩6分

モバイルで見る



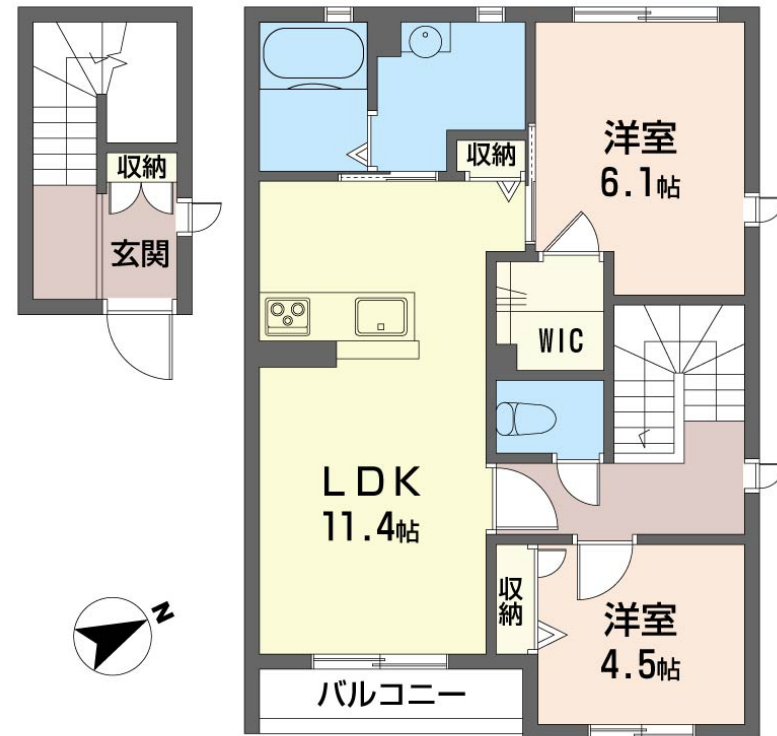
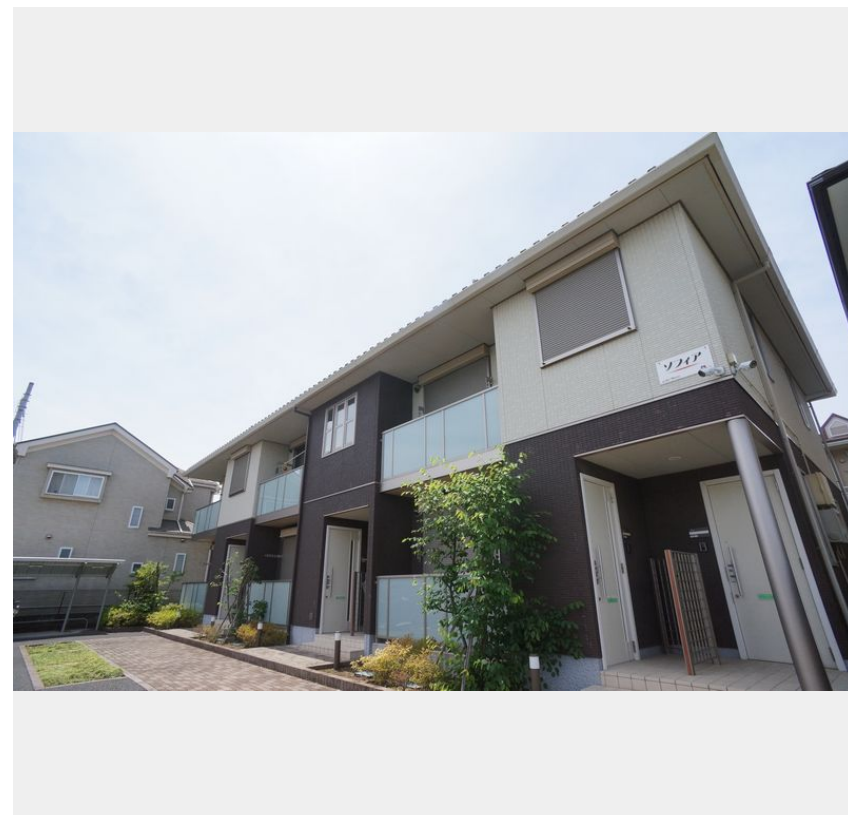
2LDK  
アパート

家賃 **82,000 円**

共益費等 7,000 円

敷金 0 ヶ月

礼金 1 ヶ月



この物件の  
オススメ  
ポイント

インターネット無料 (Wi-Fi 利用可) 導入済み  
上階からの音を大幅に抑える高遮音床システム「シャイド」を採用 / インターネットが無料で入居後すぐに使えます / 窓には侵入抑止効果が期待で...

この物件についている **こだわり設備**

- 高遮音床システム
- インターネット無料 (WiFi付)
- 防犯ガラス
- TVモニター付きインターホン
- WIC・納戸
- 浴室乾燥機
- 追い焚き給湯
- エアコン
- 対面キッチン
- 3口コンロ
- IHクッキングヒーター
- コンロ

積水ハウスの賃貸住宅 シャーメゾン

Sha Maison

駐車場有り / 高遮音床システム「SHAIDD55」 / 都市ガス / 駐輪場 (屋根付き) / LGBTQフレンドリー / 高齢者対応可 / 角部屋 / アクセントクロス / モニタ付ドアホン / インターネット無料 (Wi-Fi 対応) / 防犯ガラス (合せガラス) / 玄関鍵 (①キー②ロック) / 給湯箇所 (浴室・台所・洗面所) / 給湯器 / 給湯器 (追焚機能付) / 浴室乾燥機 (暖房乾燥) / シャワー / 洗濯機置場 (室内) / 洗髪洗面化粧台 / 対面キッチン / IHクッキングヒーター / 3口コンロ / グリル付きコンロ / ラジエントヒーター / トイレ (洗浄機能付便座) / バス・トイレ (セパレート) / ウォークインクロー

物件名	ソフィア 201号室	間取り	2LDK / 洋室6.1 洋室4.5 LDK11.3 (帖)
アクセス	東武野田線 豊春駅 徒歩6分	専有面積 / 向き	62.85㎡ / 南東
所在地	埼玉県春日部市道口蛭田190-1	築年月 / 構造	2011年11月中旬 / 軽量鉄骨・2階-2階建
ランドマーク	-	入居 / 契約期間	2026年6月中旬 / 2年
		駐車場	有り / 月 5,500円 ~ 5,500円 (税込)

入居諸条件備考

シャーメゾンライフSUPPORT24 (月額1,320円税込) にご加入いただきます。ご入居にかかる諸費用として、退去クリーニング費用 (初回契約時) 88,440円 (税込) が必要です。 / 火災保険へのご加入が条件となります。 \*ご入居中は、借家人賠償責任保険・個人賠償責任保険が付帯された火災保険へのご加入が必要となります。積水ハウス不動産グループでは、万一の事故の際、グループが連携して迅速に対応できる「シャーメゾンライフGUARD」(\*) へのご加入を推奨しております。 \*保険契約の取扱代理店は、積水ハウスシャーメゾンPM東京 (株) および積水ハウスシャーメゾンパートナーズ (株) となります。 / 積水ハウスシャーメゾンパートナーズの保証人不要プラン『らくらくパートナー』に加入が必要です。 [新規契約時] 事務手数料: 33,000円 (税込)、 [毎月] 保証料: 月額賃料等の2% / 諸費用及びその他契約費用は別途打合せ / 駐車場の空・料金等につきましては別途お問合せ下さい。 / 更新料: 新賃料の1ヶ月分

No.131336200201

\*消費税は10%として計算しています。\*掲載されている図面・写真等は、作成方法や撮影方法・時期などにより実際とは異なる場合があります。\*家具や車などは、配置のイメージであり、賃貸物件に付属していません (家具家電付き等の表示があるものを除く)。

**ポイントがたまる**  
住んでいるだけでポイントが貯まり、住替え時に家賃が最大3ヶ月分無料に!

**らくらくパートナー**  
気分も手間もお財布も、らくらく。保証人不要のらくらくパートナー

株式会社春日部市住宅共同販売センター

TEL:048-754-8088  
FAX: 048-754-8094

埼玉県春日部市粕壁5670-2  
免許番号: 埼玉県免許(13)第6797号  
所属団体: (公社) 埼玉県宅地建物取引業協会 / (公社) 首都圏不動産公正取引協議会

取引形態  
仲介