

Sha Maison

積水ハウス品質のお部屋を シャーメゾン ショップ Shop

東武伊勢崎線

一ノ割駅 徒歩4分

2LDK
アパート

家賃

74,000 円

共益費等

6,000 円

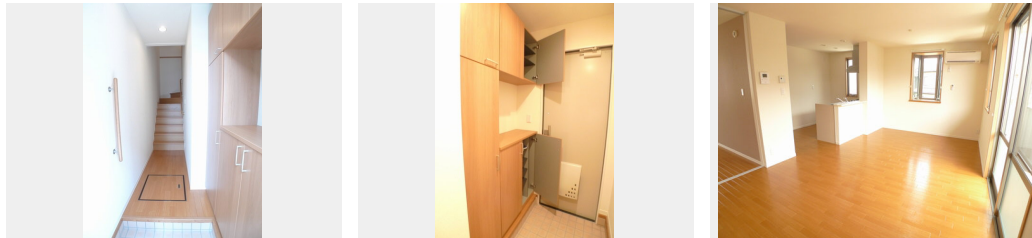
敷金

1 ヶ月

礼金

1 ヶ月

モバイルで見る



積水ハウスの賃貸住宅 シャーメゾン

Sha Maison

この物件の
オススメ
ポイント

★[ギガ] インターネット無料Wi-Fi付き★★東武伊勢崎線
一ノ割駅徒歩4分★1LDK、2LDK混合のファミリー 一
向けシャーメゾンです。広々とした間取りが自慢です!!是非お
問い合わせく...

この物件についている こだわり設備



インターネット
無料(WiFi付)



TVモニター付き
インターホン



防犯ガラス



対面
キッチン



コンロ



給湯設備



追い焚き給湯



浴室乾燥機



洗髪洗面台



エアコン

駐車場有り/駐輪場/CATV(都市型)/インターネット無料/LGBTQフレンドリー/高齢者対
応可/モニター付ドアホン/インターネット無料(Wi-Fi対応)/防犯ガラス(合せガラス)/玄関
鍵(①キー②ロック)/給湯箇所(浴室・台所・洗面所)/給湯器(ガス)/給湯器(追焚機能付
)/浴室乾燥機(暖房乾燥)/シャワー/洗濯機置場(室内)/洗髪洗面化粧台/対面キッチン/ガス
コンロ/バス・トイレ(セパレート)/エアコン/バルコニー

物件名	パルティールⅡ 201号室
アクセス	東武伊勢崎線 一ノ割駅 徒歩4分
所在地	埼玉県春日部市備後東1丁目25-10
ランドマーク	-

間取り	2LDK/洋室5.9 洋室4.6 LDK14.3(帖)
専有面積/向き	66.03㎡/南
築年月/構造	2010年7月下旬/軽量鉄骨・2階-2階建
入居/契約期間	2024年5月中旬/2年
駐車場	有り/月 5,500円 ~ 5,500円(税込)

入居諸条件備考

シャーメゾンライフSUPPORT24(月額880円税込)へ別途加入要。退室時ハウスクリーニング費用とし
て65,340円(税込)ご負担頂きます。鍵交換費用として21,450円(税込)ご負担頂きます。/火
災保険へのご加入が条件となります。*ご入居中は、借家人賠償責任保険・個人賠償責任保険が付帯された火災保
険へのご加入が必要となります。積水ハウス不動産グループでは、万一の事故の際、グループが連携して迅速に対
応できる「シャーメゾンライフGUARD」(*)へのご加入を推奨しております。*保険契約の取扱代理店は、
積水ハウス不動産東京(株)および積水ハウス不動産パートナーズ(株)となります。/積水ハウス不動産パート
ナーズの保証人不要プラン『らくらくパートナー』に加入が必要です。[新規契約時]事務手数料
:33,000円(税込)、[毎月]保証料:月額賃料等の2%/諸費用及び、契約に要する費用は別途打合せ
/駐車場の空・料金等につきましては別途お問合せ下さい。/更新料:新賃料の1ヶ月分

※消費税は10%として計算しています。※掲載されている図面・写真等は、作成方法や撮影方法・時期などにより実際とは異なる場合があります。※家具や車などは、配置のイメージであり、賃貸物件に付属していません(家具家電付き等の表示があるものを除く)。



ポイントがたまる

住んでいるだけでポイントが貯まり、
住替え時に家賃が最大3ヶ月分無料に!



らくらくパートナー

気分も手間もお財布も、らくらく。
保証人不要のらくらくパートナー

株式会社シンコー流通サービス 岩槻店

TEL:048-758-0050

FAX: 048-758-5238

埼玉県さいたま市岩槻区本町1丁目3-4

免許番号: 埼玉県免許(5)第19122号

所属団体: (公社) 埼玉県宅地建物取引業協会 / (公社) 首都圏不動産公正

取引協議会

取引形態
仲介