

Sha Maison

積水ハウス品質のお部屋を シャーメゾン ショップ Shop

東武伊勢崎線

北春日部駅 徒歩4分

モバイルで見る



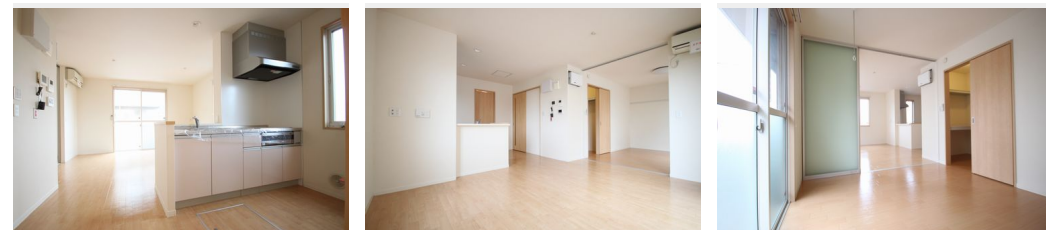
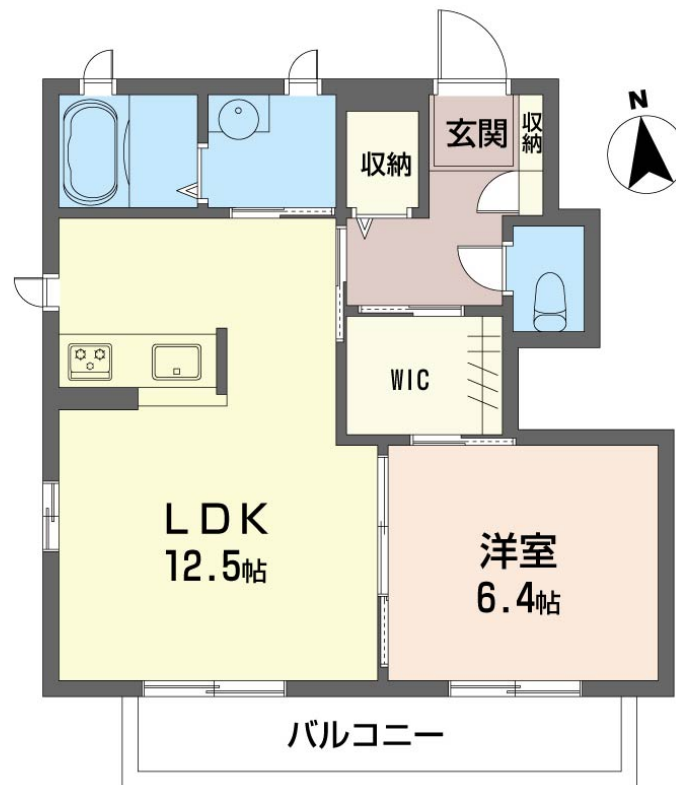
1LDK
アパート

家賃 **83,000 円**

共益費等 7,000 円

敷金 0 ヶ月

礼金 1.5 ヶ月



積水ハウスの賃貸住宅 シャーメゾン

Sha Maison

この物件の
**オススメ
ポイント**

ペット飼育可能物件でございます
ペットとの暮らしご相談可能です/窓には侵入抑止効果が期待
できる「防犯ガラス」を採用しています/室内のモニターから
、訪問者の顔を確認できるインターホン・・・

この物件についている **こだわり設備**

- ペット相談可
- 防犯ガラス
- TVモニター付き
インターホン
- 太陽光発電
- オール電化
- 浴室乾燥機
- 追い焚き給湯
- エアコン
- IHクッキング
ヒーター
- 室内物干
- コンロ
- 給湯設備

駐車場有り/ゴミ集積場(敷地内)/ペット相談可(室内小型犬)/駐輪場(屋根付き)
)/CATV(都市型)/LGBTQフレンドリー/高齢者対応可/モニター付ドアホン/防犯ガラス
(合せガラス)/玄関鍵(①キー②ロック)/給湯箇所(浴室・台所・洗面所)/エコキュート/給湯
器/給湯器(追焚機能付)/オール電化/太陽光発電/浴室乾燥機(暖房乾燥)/シャワー/洗濯機置
場(室内)/洗髪洗面化粧台/室内物干し/IHクッキングヒーター/トイレ(洗浄機能付便座)/バ
ス・トイレ(セパレート)/エアコン/バルコニー

物件名	フルール 102号室	間取り	1LDK/洋室6.4 LDK12.5(帖)
アクセス	東武伊勢崎線 北春日部駅 徒歩4分	専有面積 / 向き	47.36㎡ / 南
所在地	埼玉県春日部市梅田本町 2丁目 6-7	築年月 / 構造	2010年10月中旬 / 軽量鉄骨・1階-2階建
ランドマーク	-	入居 / 契約期間	2026年6月上旬 / 2年
		駐車場	有り / 月 5,500円 ~ 5,500円 (税込)

入居諸条件備考

シャーメゾンライフSUPPORT24(月額1,320円税込)にご加入いただきます。ご入居にかかる諸費用として、退去クリーニング費用(初回契約時)73,150円(税込)鍵交換費用33,000円(税込)が必要です。/火災保険へのご加入が条件となります。*ご入居中は、借家人賠償責任保険・個人賠償責任保険が付帯された火災保険へのご加入が必要となります。積水ハウス不動産グループでは、万一の事故の際、グループが連携して迅速に対応できる「シャーメゾンライフGUARD」(*)へのご加入を推奨しております。*保険契約の取扱代理店は、積水ハウスシャーメゾンPM東京(株)および積水ハウスシャーメゾンパートナーズ(株)となります。/積水ハウスシャーメゾンパートナーズの保証人不要プラン『らくらくパートナー』に加入が必要です。[新規契約時]事務手数料:33,000円(税込)、[毎月]保証料:月額賃料等の2%/諸費用及びその他契約費用は別途打合せ/ペット飼育時は敷金+1ヶ月、ライフアシストクラブへの加入が必要となります。/駐車場の空・料金等につきましては別途お問合せ下さい。/更新料:新賃料の1ヶ月分

*消費税は10%として計算しています。*掲載されている図面・写真等は、作成方法や撮影方法・時期などにより実際とは異なる場合があります。*家具や車などは、配置のイメージであり、賃貸物件に付属していません(家具家電付き等の表示があるものを除く)。

No.131323700102

ポイントがたまる
住んでいるだけでポイントが貯まり、
住替え時に家賃が最大3ヶ月分無料に!

らくらくパートナー
気分も手間もお財布も、らくらく。
保証人不要のらくらくパートナー

株式会社東洋不動産
TEL:0480-32-5032
FAX: 0480-32-5042

埼玉県南埼玉郡宮代町中央3丁目8-25
免許番号: 埼玉県免許(9)第14590号
所属団体: (公財)日本賃貸住宅管理協会 / (公社)埼玉県宅地建物取引業
協会 / 全国賃貸管理ビジネス協会 (ほか)

取引形態
仲介