

Sha Maison

積水ハウス品質のお部屋を シャーメゾン ショップ Shop

東武野田線

藤の牛島駅 徒歩13分

モバイルで見る



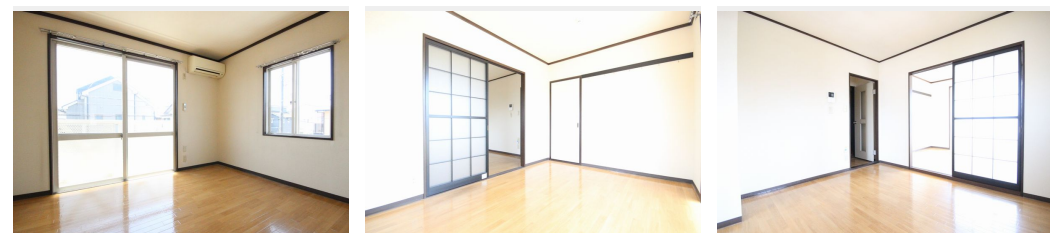
3DK
アパート

家賃 **65,000 円**

共益費等 7,000 円

敷金 0 ヶ月

礼金 1 ヶ月



積水ハウスの賃貸住宅 シャーメゾン

Sha Maison

この物件の
**おすすめ
ポイント**

インターネット無料 (Wi-Fi 利用可)
宅配ボックス付きなので不在時にも荷物を受け取れます / インターネットが無料で入居後すぐに使えます / 室内のモニターから、訪問者の顔を確認できるイ...

この物件についている **こだわり設備**

- 宅配BOX
- インターネット 無料(WiFi付)
- TVモニター付き インターホン
- 追い焚き給湯
- エアコン
- 給湯設備
- 温水洗浄便座
- 和室 モダン畳

駐車場有り / 宅配BOX / ゴミ集積場 (敷地内) / 高齢者対応可 / 駐輪場 / LGBTQフレンドリー / アクセントクロス / モニタ付ドアホン / モダン畳 / インターネット無料 (Wi-Fi 対応) / 給湯箇所 (浴室・台所・洗面所) / 給湯器 / 給湯器 (追焚機能付) / シャワー / 洗濯機置場 (室内) / 洗面化粧台 / トイレ (洗浄機能付便座) / バス・トイレ (セパレート) / エアコン (1台設置) / バルコニー

物件名 マイネハイマート藤塚 A 201号室

アクセス 東武野田線 藤の牛島駅 徒歩13分
東武伊勢崎線 一ノ割駅 徒歩27分

所在地 埼玉県春日部市藤塚 2 3 0 0 - 1 8

ランドマーク -

間取り 3DK / 洋室4.6 和室6.4 洋室5.5 DK6.4 (帖)

専有面積 / 向き 50.0㎡ / 南

築年月 / 構造 1992年10月中旬 / 軽量鉄骨・2階-2階建

入居 / 契約期間 2026年7月上旬 / 2年

駐車場 有り / 月 5,500円 ~ 5,500円 (税込)

入居諸条件備考

シャーメゾンライフSUPPORT24 (月額1,320円税込) にご加入いただきます。ご入居にかかる諸費用として、退去クリーニング費用 (初回契約時) 73,150円 (税込) 鍵交換費用24,750円 (税込) が必要です。 / 火災保険へのご加入が条件となります。 ※ご入居中は、借家人賠償責任保険・個人賠償責任保険が付帯された火災保険へのご加入が必要となります。 積水ハウス不動産グループでは、万一の事故の際、グループが連携して迅速に対応できる「シャーメゾンライフGUARD」(*) へのご加入を推奨しております。 *保険契約の取扱代理店は、積水ハウスシャーメゾンPM東京 (株) および積水ハウスシャーメゾンパートナーズ (株) となります。 / 積水ハウスシャーメゾンパートナーズの保証人不要プラン『らくらくパートナー』に加入が必要です。 [新規契約時] 事務手数料: 33,000円 (税込)、 [毎月] 保証料: 月額賃料等の2% / 諸費用及びその他契約費用は別途打合せ / 駐車場の空・料金等につきましては別途お問合せ下さい。 / 更新料: 新賃料の1ヶ月分

No.130226300201

※消費税は10%として計算しています。 ※掲載されている図面・写真等は、作成方法や撮影方法・時期などにより実際とは異なる場合があります。 ※家具や車などは、配置のイメージであり、賃貸物件に付属していません (家具家電付き等の表示があるものを除く)。

ポイントがたまる
住んでいるだけでポイントが貯まり、住替え時に家賃が最大3ヶ月分無料に!

らくらくパートナー
気分も手間もお財布も、らくらく。保証人不要のらくらくパートナー

株式会社シンコー流通サービス 岩槻店

TEL:048-758-0050
FAX: 048-758-5238

埼玉県さいたま市岩槻区本町1丁目3-4
免許番号: 埼玉県免許(5)第19122号
所属団体: (公社) 埼玉県宅地建物取引業協会 / (公社) 首都圏不動産公正取引協議会

取引形態
仲介