

# Sha Maison

積水ハウス品質のお部屋を シャーメゾン ショップ Shop

東武野田線

八木崎駅 徒歩6分

モバイルで見る



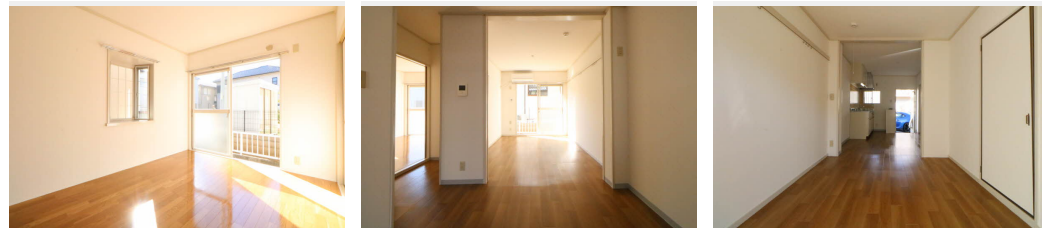
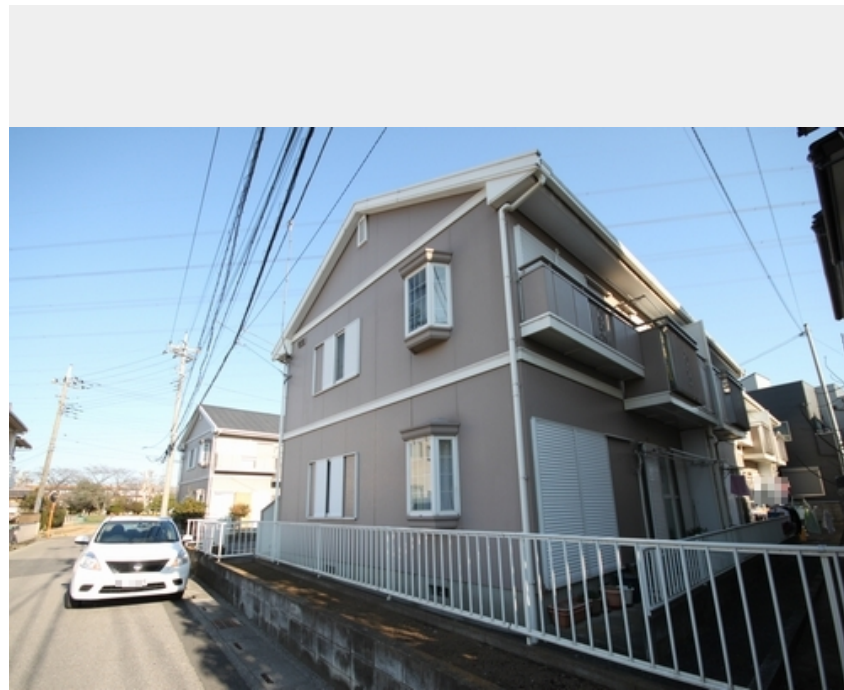
**2LDK**  
アパート

家賃 **62,000 円**

共益費等 7,000 円

敷金 0 ヶ月

礼金 1 ヶ月



積水ハウスの賃貸住宅 シャーメゾン

Sha Maison

この物件の  
オススメ  
ポイント

八木崎駅 徒歩6分 2LDK  
室内のモニターから、訪問者の顔を確認できるインターホンです

この物件についている **こだわり設備**

- TVモニター付きインターホン
- 追い焚き給湯
- エアコン
- 給湯設備
- 温水洗浄便座

駐車場有り/ゴミ集積場(敷地内)/高齢者対応可/LGBTQフレンドリー/角部屋/モニター付ドアホン/給湯箇所(浴室・台所・洗面所)/給湯器(ガス)/給湯器(追焚機能付)/シャワー/洗濯機置場(室内)/洗面化粧台/トイレ(洗浄機能付便座)/バス・トイレ(セパレート)/エアコン(1台設置)

物件名 ウェルス ナイト B 101号室  
アクセス 東武野田線 八木崎駅 徒歩6分  
所在地 埼玉県春日部市西八木崎3丁目1-22  
ランドマーク -

間取り 2LDK/洋室3.3 LDK11 洋室5.6(帖)  
専有面積/向き 42.0㎡/南西  
築年月/構造 1990年9月上旬/軽量鉄骨・1階-2階建  
入居/契約期間 即時/2年  
駐車場 有り/月5,000円~5,000円(税込)

入居諸条件備考

シャーメゾンライフSUPPORT24(月額1,320円税込)にご加入いただけます。ご入居にかかる諸費用として、退去クリーニング費用(初回契約時)68,200円(税込)鍵交換費用19,800円(税込)が必要です。/火災保険への加入が条件となります。\*ご入居中は、借家人賠償責任保険・個人賠償責任保険が付帯された火災保険への加入が必要となります。積水ハウス不動産グループでは、万一の事故の際、グループが連携して迅速に対応できる「シャーメゾンライフGUARD」(\*)への加入を推奨しております。\*保険契約の取扱代理店は、積水ハウスシャーメゾンPM東京(株)および積水ハウスシャーメゾンパートナーズ(株)となります。/積水ハウスシャーメゾンパートナーズの保証人不要プラン『らくらくパートナー』に加入が必要です。[新規契約時]事務手数料:33,000円(税込)、[毎月]保証料:月額賃料等の2%/諸費用及びその他契約費用は別途打合せ/駐車場の空・料金等につきましては別途お問合せ下さい。/更新料:新賃料の1ヶ月分

No.130187100101

\*消費税は10%として計算しています。\*掲載されている図面・写真等は、作成方法や撮影方法・時期などにより実際とは異なる場合があります。\*家具や車などは、配置のイメージであり、賃貸物件に付属していません(家具家電付き等の表示があるものを除く)。

**ポイントがたまる**  
住んでいるだけでポイントが貯まり、住替え時に家賃が最大3ヶ月分無料に!

**らくらくパートナー**  
気分も手間もお財布も、らくらく。保証人不要のらくらくパートナー

株式会社ケン・ハウジング 春日部店

TEL:048-733-1060  
FAX: 048-733-1061

埼玉県春日部市中央1丁目43-14細井ビル4F  
免許番号: 埼玉県免許(2)第23412号  
所属団体: (公社)全日本不動産協会 / (公社)首都圏不動産公正取引協議会

取引形態  
仲介