

Sha Maison

積水ハウス品質のお部屋を シャーメゾン ショップ Shop

J R 高崎線

本庄駅 徒歩11分

モバイルで見る



2LDK
アパート

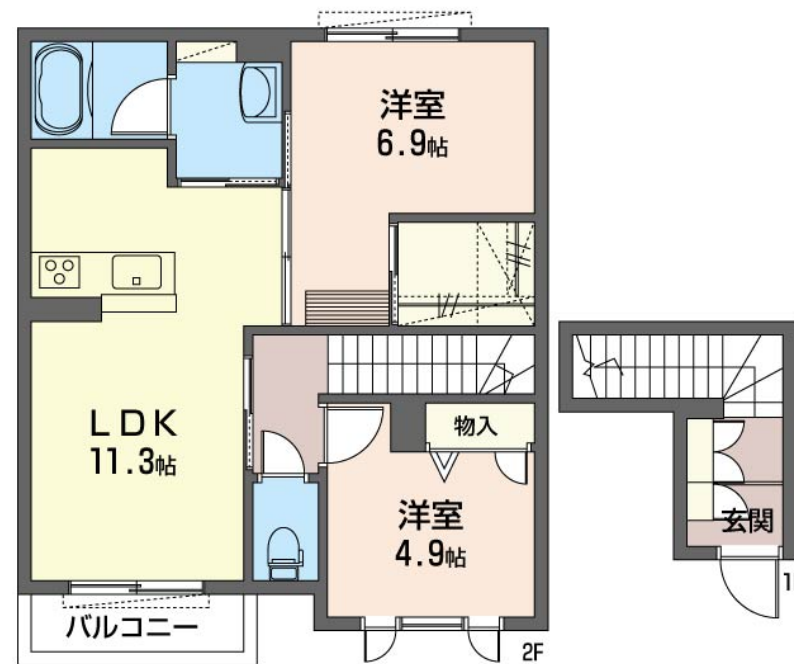
家賃 **87,000 円**

共益費等 6,000 円

敷金 0 円

礼金 1.5 ヶ月

駐車場 無料



この物件の
オススメ
ポイント

2階建て・2階の角部屋です／駐車場1台無料／
発電した電気を使えて余った電気は売ることができるZEH住宅
／耐震性を表す指標の最高ランク「耐震等級3」を取得／上階
からの音を大幅に抑え・・・

この物件についている こだわり設備

- ZEH
- 耐震等級3
- 高遮音床システム
- シャーメゾン ガーデンス
- インターネット無料(WiFi付)
- 防犯カメラ
- 防犯ガラス
- 電動シャッター
- TVモニター付きインターホン
- 専用庭
- WIC・納戸
- 太陽光発電

駐車場有り／高遮音床システム「SHAIDD55」／耐震等級3／駐輪場(屋根付き)／防犯カメラ
／BS／シャーメゾンガーデンス／LGBTQフレンドリー／高齢者対応可／角部屋／アクセントクロ
ス／フローリング／雨戸(電動シャッタータイプ)／モニター付ドアホン／インターネット無料
(WiFi対応)／防犯ガラス(合せガラス)／玄関鍵(①キー②ロック)／給湯箇所(浴室・台所
・洗面所)／エコジョーズ／給湯器(追焚機能付)／太陽光発電／ZEH(ネット・ゼロ・エネルギー
・ハウス)／建築物省エネ性能表示制度(BELS)／浴室乾燥機(暖房乾燥)／シャワー／洗濯機置

積水ハウスの賃貸住宅 シャーメゾン

Sha Maison

物件名	メイスクエアD 203号室	間取り	2LDK／洋室6.9 洋室4.9 LDK11.3(帖)
アクセス	J R 高崎線 本庄駅 徒歩11分	専有面積 / 向き	60.73㎡ / 南
所在地	埼玉県本庄市朝日町2丁目2-13	築年月 / 構造	2022年1月下旬 / 軽量鉄骨・2階-2階建
ランドマーク	-	入居 / 契約期間	2026年7月中旬 / 2年
		駐車場	駐車場付

入居諸条件備考

シャーメゾンライフSUPPORT24(月額1,320円税込)にご加入いただけます。ご入居にかかる諸費用として、退去クリーニング費用(初回契約時) 88,440円(税込)鍵交換費用12,100円(税込)が必要です。／火災保険へのご加入が条件となります。※ご入居中は、借家人賠償責任保険・個人賠償責任保険が付帯された火災保険へのご加入が必要となります。積水ハウス不動産グループでは、万一の事故の際、グループが連携して迅速に対応できる「シャーメゾンライフGUARD」(*)へのご加入を推奨しております。*保険契約の取扱代理店は、積水ハウスシャーメゾンPM東京(株)および積水ハウスシャーメゾンパートナーズ(株)となります。／積水ハウスシャーメゾンパートナーズの保証人不要プラン『らくらくパートナー』に加入が必要です。
[新規契約時]事務手数料:33,000円(税込)、[毎月]保証料:月額賃料等の2%/諸費用及びその他契約費用は別途打合せ/当物件は、環境省による賃貸住宅における省CO2促進モデル物件です。低炭素性能(省エネ性能)に優れていると国から認められた賃貸住宅です。ご入居者様には、国にエネルギー使用量を報告する必要がありお住まいの期間中は、電気・ガスの使用量のデータ収集にご協力をお願いすることをご了承頂きます。/更新料:新賃料の1ヶ月分

No.131576500203

※消費税は10%として計算しています。※掲載されている図面・写真等は、作成方法や撮影方法・時期などにより実際とは異なる場合があります。※家具や車などは、配置のイメージであり、賃貸物件に付属していません(家具家電付き等の表示があるものを除く)。

ポイントがたまる
住んでいるだけでポイントが貯まり、
住替え時に家賃が最大3ヶ月分無料に!

らくらくパートナー
気分も手間もお財布も、らくらく。
保証人不要のらくらくパートナー

株式会社アットホームズ
TEL:0495-24-6688
FAX: 0495-24-6600

埼玉県本庄市緑1丁目1-1
免許番号: 埼玉県免許(7)第16997号
所属団体: (公社)埼玉県宅地建物取引業協会 / (公社)首都圏不動産公正
取引協議会

取引形態
仲介