

Sha Maison

積水ハウス品質のお部屋を シャーメゾン ショップ Shop

東武伊勢崎線

鷲宮駅 徒歩25分

モバイルで見る



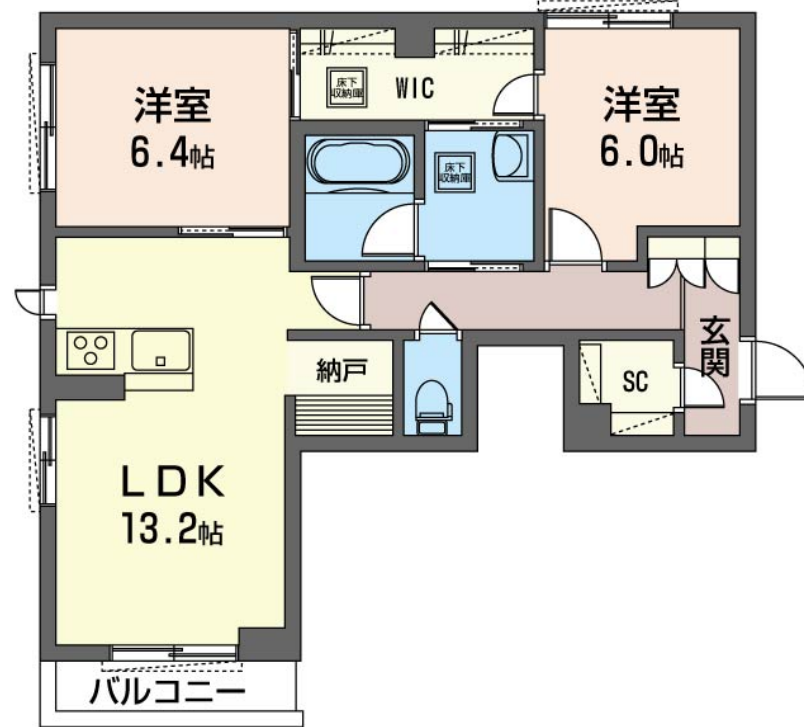
2LDK
アパート

家賃 **86,000 円**

共益費等 7,000 円

敷金 0 ヶ月

礼金 1 ヶ月



積水ハウスの賃貸住宅 シャーメゾン
Sha Maison

この物件のオススメポイント

- インターネットWi-Fi無料U-NEXT
- 発電した電気を使って余った電気は売ることができるZEH住宅
- 耐震性を表す指標の最高ランク「耐震等級3」を取得
- 上階からの音を大幅に抑える高遮...

この物件についているこだわり設備

- ZEH
- 耐震等級3
- 高遮音床システム
- ペット相談可
- 宅配BOX
- インターネット無料(WiFi付)
- オートロック
- 防犯カメラ
- 電動シャッター
- TVモニター付きインターホン
- ワークスペース
- WIC・納戸

駐車場有り/高遮音床システム「SHAIDD55」/耐震等級3/宅配BOX/ゴミ集積場(敷地内)/ペット相談可(室内小型犬)/駐輪場(屋根付き)/オートロック/防犯カメラ/BS/LGBTQフレンドリー/高齢者対応可/ワークスペース/アクセントクロス/ピックアップレール/Low-E複層ガラス/雨戸(電動シャッタータイプ)/モニター付ドアホン/間接照明/ダウンライト/インターネット無料(Wi-Fi対応)/給湯箇所(浴室・台所・洗面所)/エコジョーズ/給湯器(追焚機能付)/太陽光発電/ZEH(ネット・ゼロ・エネルギー・ハウス)/建築物省エネ

物件名	フェヴリエ 101号室	間取り	2LDK/洋室6.4 洋室6 LDK13.2 (帖)
アクセス	東武伊勢崎線 鷲宮駅 徒歩25分	専有面積 / 向き	69.5㎡ / 南西
所在地	埼玉県加須市川口3丁目10-3	築年月 / 構造	2022年12月下旬 / 軽量鉄骨・1階-2階建
ランドマーク	-	入居 / 契約期間	2026年6月中旬 / 2年
		駐車場	有り / 月 3,300円 ~ 3,300円 (税込)

入居諸条件備考

シャーメゾンライフSUPPORT24 (月額1,320円税込)にご加入いただきます。ご入居にかかる諸費用として、退去クリーニング費用(初回契約時) 93,500円(税込)鍵交換費用16,500円(税込)が必要です。/火災保険へのご加入が条件となります。*ご入居中は、借家人賠償責任保険・個人賠償責任保険が付帯された火災保険へのご加入が必要となります。積水ハウス不動産グループでは、万一の事故の際、グループが連携して迅速に対応できる「シャーメゾンライフGUARD」(*)へのご加入を推奨しております。*保険契約の取扱代理店は、積水ハウスシャーメゾンPM東京(株)および積水ハウスシャーメゾンパートナーズ(株)となります。/積水ハウスシャーメゾンパートナーズの保証人不要プラン『らくらくパートナー』に加入が必要です。[新規契約時]事務手数料:33,000円(税込)、[毎月]保証料:月額賃料等の2%/諸費用及びその他契約費用は別途打合せ/ペット飼育の際はライフアシストクラブ加入と敷金1ヶ月加算が条件となります。【BELS★5】「BELS(建築物省エネルギー性能表示制度)によるZEH-M評価取得建築物(一次エネルギー消費削減率9.1% 2022年7月27日交付)」/駐車場の空・料金等につきましては別途お問合せ下さい。/更新料:新賃料の1ヶ月分

No.131406800101
※消費税は10%として計算しています。※掲載されている図面・写真等は、作成方法や撮影方法・時期などにより実際とは異なる場合があります。※家具や車などは、配置のイメージであり、賃貸物件に付属していません(家具家電付き等の表示があるものを除く)。

ポイントがたまる
住んでいるだけでポイントが貯まり、住替え時に家賃が最大3ヶ月分無料に!

らくらくパートナー
気分も手間もお財布も、らくらく。保証人不要のらくらくパートナー

株式会社シンコー流通サービス 久喜店
TEL:0480-22-7881
FAX: 0480-22-1192
埼玉県久喜市久喜中央1丁目2-28セントラルビル1階
免許番号: 埼玉県免許(6)第19122号
所属団体: (公社)埼玉県宅地建物取引業協会

取引形態
仲介