

Sha Maison

積水ハウス品質のお部屋を シャーメゾン ショップ Shop

西武新宿線

所沢駅 徒歩4分

モバイルで見る



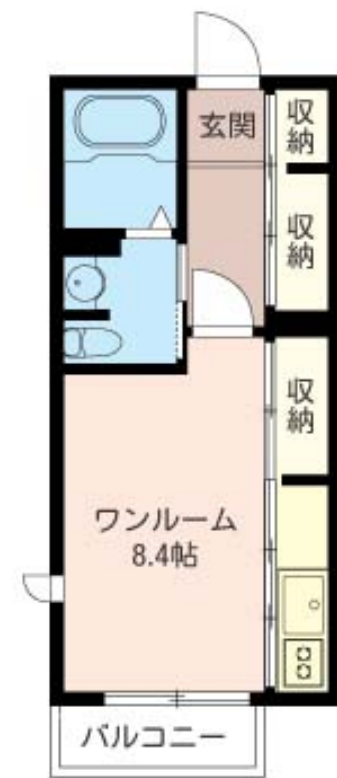
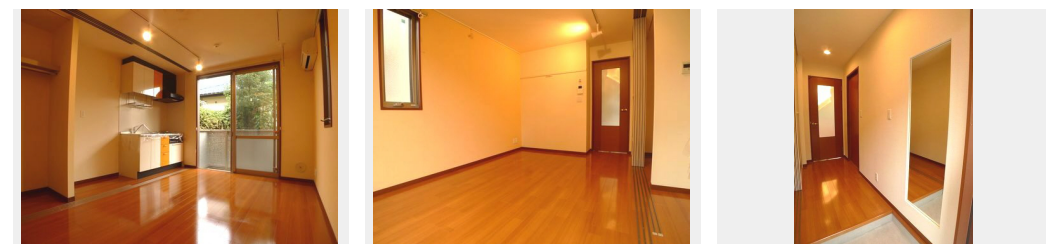
1R
アパート

家賃 **72,000 円**

共益費等 6,000 円

敷金 0 ヶ月

礼金 1 ヶ月



積水ハウスの賃貸住宅 シャーメゾン

Sha Maison

この物件の
**オススメ
ポイント**

積水ハウス施工の軽量鉄骨造の賃貸住宅「シャーメゾン」
宅配ボックス付きなので不在時にも荷物を受け取れます／イン
ターネットが無料で入居後すぐに使えます／室内のモニターから、訪問者の・・・

この物件についている **こだわり設備**

- 宅配BOX
- インターネット 無料(WiFi付)
- TVモニター付き インターホン
- 浴室乾燥機
- 追い焚き給湯
- エアコン
- コンロ
- 給湯設備
- 温水洗浄便座
- 間接照明
- フローリング付

宅配BOX／ゴミ集積場(敷地内)／高齢者対応可／駐輪場(屋根付き)／CATV(都市型)
)／LGBTQフレンドリー／角部屋／アクセントクロス／スライディングスクリーン／フローリング
／モニター付ドアホン／全身ミラー／スライディングライト／間接照明／照明器具(LED)／イン
ターネット無料／インターネット無料(Wi-Fi対応)／給湯箇所(浴室・台所・洗面所)／給湯器(ガ
ス)／給湯器(追焚機能付)／浴室乾燥機(暖房乾燥)／シャワー／洗濯機置場(室内)／洗面化粧台
／ガスコンロ／2口コンロ／グリル付きコンロ／トイレ(洗浄機能付便座)／バス・トイレ(セパレイ

物件名	アスティオンM 101号室	間取り	ワンルーム／ワンルーム8.4(帖)
アクセス	西武新宿線 所沢駅 徒歩4分 西武池袋線 所沢駅 徒歩4分	専有面積 / 向き	28.21㎡ / 南
所在地	埼玉県所沢市大字北秋津746-7	築年月 / 構造	2006年7月下旬 / 軽量鉄骨・1階-2階建
ランドマーク	●所沢中央病院 / 徒歩2分	入居 / 契約期間	2026年7月上旬 / 2年
		駐車場	なし

入居諸条件備考

シャーメゾンライフSUPPORT24(月額1,320円税込)にご加入いただきます。ご入居にかかる諸費用として、退去クリーニング費用(初回契約時) 52,800円(税込)が必要です。／火災保険へのご加入が条件となります。※ご入居中は、借家人賠償責任保険・個人賠償責任保険が付帯された火災保険へのご加入が必要となります。積水ハウス不動産グループでは、万一の事故の際、グループが連携して迅速に対応できる「シャーメゾンライフGUARD」(*)へのご加入を推奨しております。*保険契約の取扱代理店は、積水ハウスシャーメゾンP.M東京(株)および積水ハウスシャーメゾンパートナーズ(株)となります。／積水ハウスシャーメゾンパートナーズの保証人不要プラン『らくらくパートナー』に加入が必要です。【新規契約時】事務手数料：33,000円(税込)、[毎月]保証料：月額賃料等の2%／諸費用及びその他契約費用は別途打合せ／24時間タイムスイッチ・洗面化粧台・バルコニー・全身ミラー・浴室暖房乾燥機・アクセントクロス・洋室LED照明・角部屋・暖房洗浄便座など／更新料：新賃料の1ヶ月分

※消費税は10%として計算しています。※掲載されている図面・写真等は、作成方法や撮影方法・時期などにより実際とは異なる場合があります。※家具や車などは、配置のイメージであり、賃貸物件に付属していません(家具家電付き等の表示があるものを除く)。

No.131707800101

ポイントがたまる
住んでいるだけでポイントが貯まり、住替え時に家賃が最大3ヶ月分無料に!

らくらくパートナー
気分も手間もお財布も、らくらく。保証人不要のらくらくパートナー

三恵不動産株式会社
TEL:04-2927-3011
FAX: 04-2924-5112

埼玉県所沢市日吉町12-1ワルツ1F
免許番号：埼玉県免許(14)第4076号
所属団体：(公社)埼玉県宅地建物取引業協会 / (公社)首都圏不動産公正取引協議会

取引形態
仲介