

# Sha Maison

積水ハウス品質のお部屋を シャーメゾン ショップ Shop

西武池袋線

所沢駅 徒歩5分

モバイルで見る



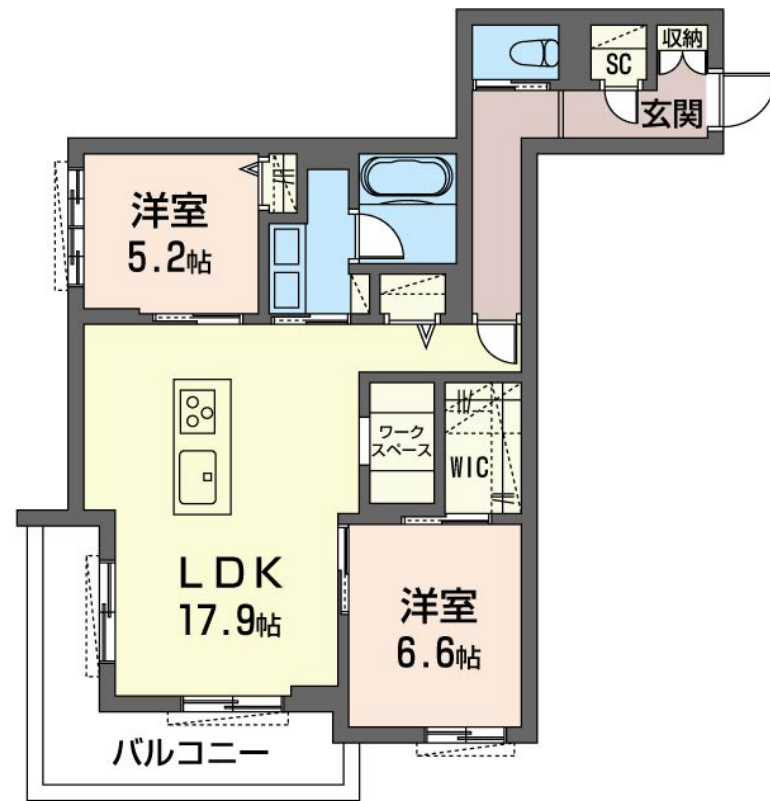
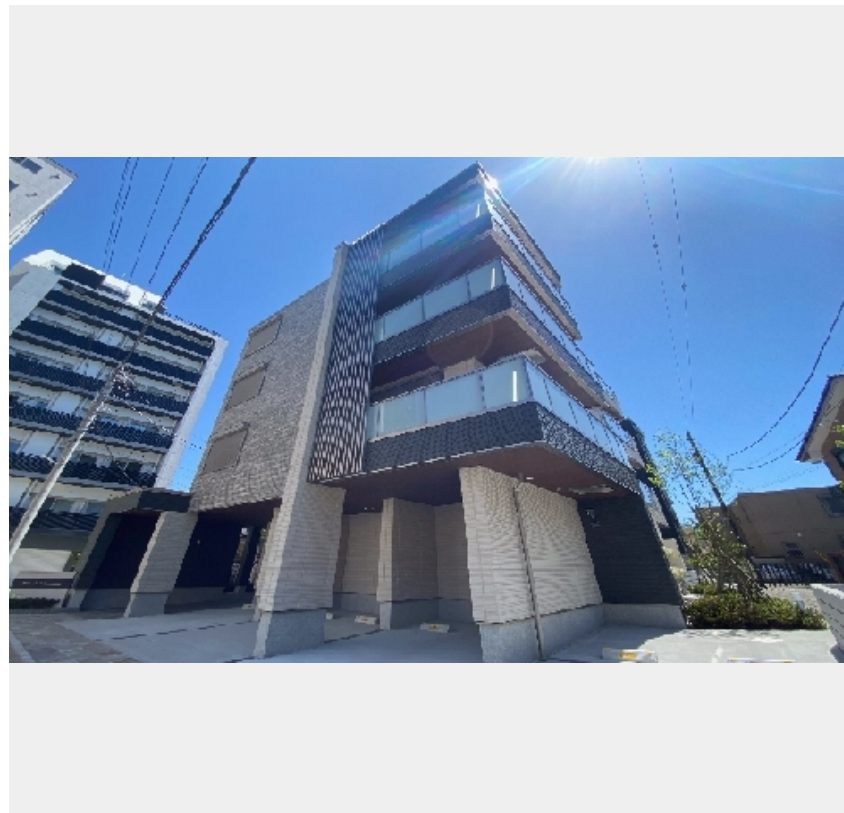
**2LDK**  
マンション

家賃 **194,000 円**

共益費等 10,000 円

敷金 0 ヶ月

礼金 1.5 ヶ月



積水ハウスの賃貸住宅 シャーメゾン

Sha Maison

**この物件の  
オススメ  
ポイント**

【Shamaison】×【ホテルライク】  
上階からの音を大幅に抑える高遮音床システム「シャイド」を採用／街並みに調和する緑豊かな敷地計画「シャーメゾンガーデンズ」を採用／雨や雪が吹・・・

**この物件についている こだわり設備**

- 高遮音床システム
- シャーメゾンガーデンズ
- 屋内共用廊下タイプ
- エレベーター
- 宅配BOX
- インターネット無料(WiFi付)
- オートロック
- 防犯カメラ
- 防犯ガラス
- TVモニター付きインターホン
- WIC・納戸
- エアコン全室

駐車場有り／高遮音床システム「SHAIDD55」／ホテルライク／都市ガス／エレベーター／宅配BOX／ゴミ集積場(敷地内)／駐輪場(屋根付き)／オートロック／防犯カメラ／BS／シャーメゾンガーデンズ／LGBTQフレンドリー／高齢者対応可／アクセントクロス／ピックアップレール／フローリング／モニター付ドアホン／全身ミラー／間接照明／ダウンライト／インターネット無料(Wi-Fi対応)／防犯ガラス(合せガラス)／給湯箇所(浴室・台所・洗面所)／エコジョーズ／給湯器(追焚機能付)／浴室乾燥機(暖房乾燥)／ユニットバス1618／洗濯機置場(室内)／洗

物件名	ウイステリア所沢 301号室	間取り	2LDK／洋室6.6 洋室5.2 LDK17.9 (帖)
アクセス	西武池袋線 所沢駅 徒歩5分 西武新宿線 所沢駅 徒歩5分	専有面積 / 向き	74.77㎡ / 西
所在地	埼玉県所沢市日吉町 6 - 6	築年月 / 構造	2021年4月下旬 / 鉄骨・3階-4階建
ランドマーク	●西武所沢 S. C. / 徒歩7分	入居 / 契約期間	2026年5月中旬 / 2年
		駐車場	有り / 月 22,000円 ~ 22,000円 (税込)

入居諸条件備考

シャーメゾンライフSUPPORT24 (月額1,320円税込)にご加入いただきます。ご入居にかかる諸費用として、退去クリーニング費用(初回契約時) 98,670円(税込)鍵交換費用33,000円(税込)が必要です。／火災保険へのご加入が条件となります。※ご入居中は、借家人賠償責任保険・個人賠償責任保険が付帯された火災保険へのご加入が必要となります。積水ハウス不動産グループでは、万一の事故の際、グループが連携して迅速に対応できる「シャーメゾンライフGUARD」(\*)へのご加入を推奨しております。\*保険契約の取扱代理店は、積水ハウスシャーメゾンPM東京(株)および積水ハウスシャーメゾンパートナーズ(株)となります。／積水ハウスシャーメゾンパートナーズの保証人不要プラン『らくらくパートナー』に加入が必要です。【新規契約時】事務手数料: 33,000円(税込)、【毎月】保証料: 月額賃料等の2% / 諸費用及びその他契約費用は別途打合せ / 新生活は是非こちらのお部屋から始めてみませんか? 【設備仕様】アクセントクロス / フローリング / 高断熱ペアガラス / カラーTV付インターホン / 全身ミラー / 全室照明有 / タウンライト / 人感センサーライト / 無料Wi-Fi付インターネット / 防犯仕様サッシ合せガラス / エコジョーズ / 追い焚き給湯 / 浴室暖房乾燥 / 風呂サイズ1618 / サーモスタット水栓 / 洗髪洗面台 / 駐車場の空・料金等につきましては別途お問合せ下さい。 / 更新料: 新賃料の1ヶ月分

No.131639900301

※消費税は10%として計算しています。※掲載されている図面・写真等は、作成方法や撮影方法・時期などにより実際とは異なる場合があります。※家具や車などは、配置のイメージであり、賃貸物件に付属しておりません(家具家電付き等の表示があるものを除く)。

**ポイントがたまる**  
住んでいるだけでポイントが貯まり、住替え時に家賃が最大3ヶ月分無料に!

**らくらくパートナー**  
気分も手間もお財布も、らくらく。保証人不要のらくらくパートナー

**三恵不動産株式会社**  
TEL:04-2927-3011  
FAX: 04-2924-5112

埼玉県所沢市日吉町 1 2 - 1 フルツ 1 F  
免許番号: 埼玉県免許(14)第4076号  
所属団体: (公社)埼玉県宅地建物取引業協会 / (公社)首都圏不動産公正取引協議会

取引形態  
仲介