

Sha Maison

積水ハウス品質のお部屋を シャーメゾン ショップ Shop

西武池袋線

所沢駅 徒歩11分

1LDK
マンション

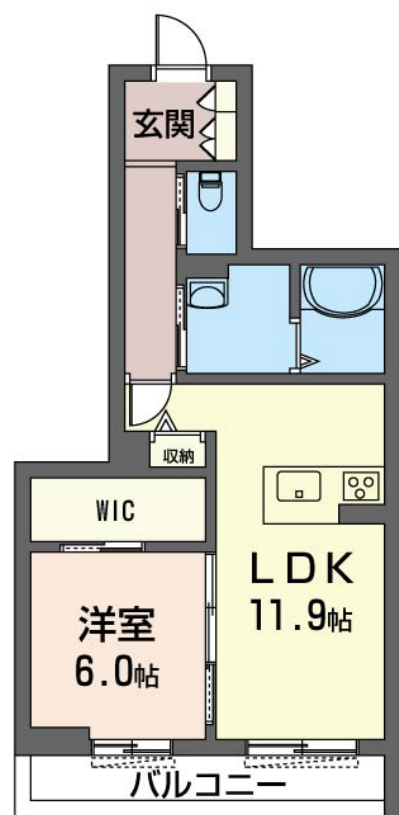
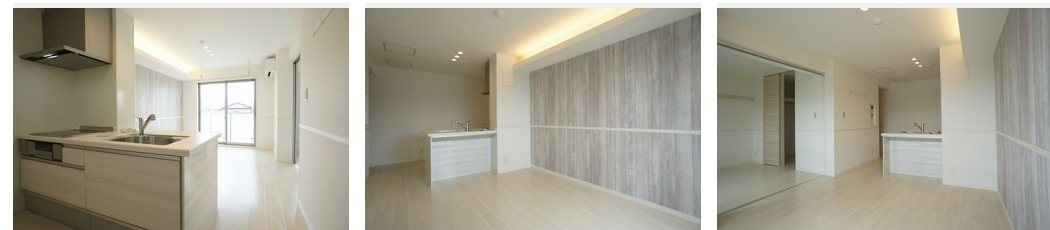
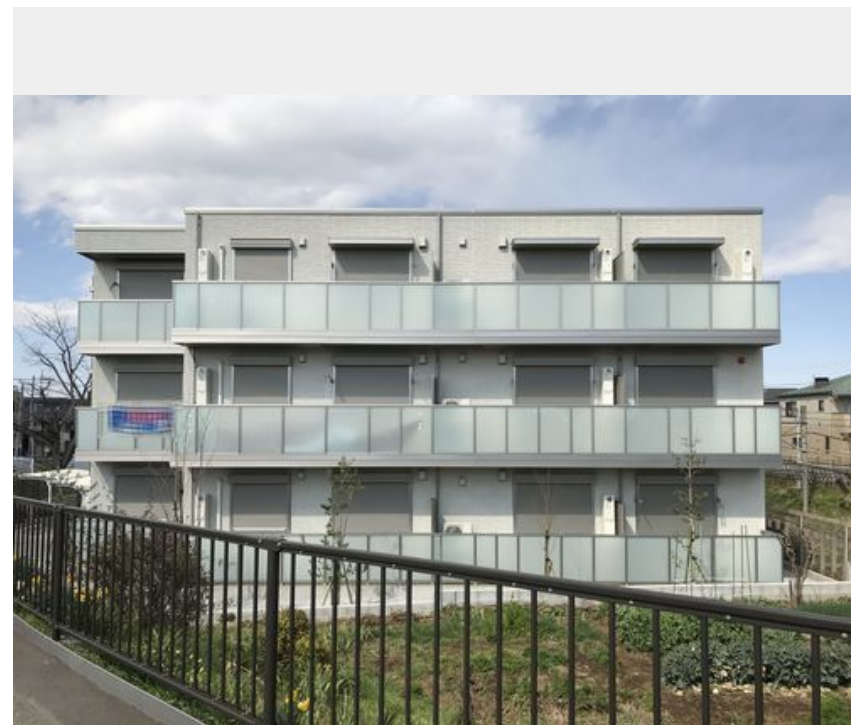
家賃 **99,000 円**

共益費等 6,000 円

敷金 1ヶ月

礼金 1ヶ月

モバイルで見る



積水ハウスの賃貸住宅 シャーメゾン

Sha Maison

この物件の
オススメ
ポイント

積水ハウス施工の賃貸マンション
耐震性を表す指標の最高ランク「耐震等級3」を取得／上階からの音を大幅に抑える高遮音床システム「シャイド」を採用／街並みに調和する緑豊かな敷地計画「シ・・・」

この物件についている こだわり設備

- 耐震等級3
- 高遮音床システム
- シャーメゾン ガーデンス
- ペット相談可
- 宅配BOX
- インターネット無料(WiFi付)
- オートロック
- 防犯カメラ
- 防犯ガラス
- TVモニター付きインターホン
- WIC・納戸
- 浴室乾燥機

高遮音床システム「SHAIDD55」／耐震等級3／都市ガス／宅配BOX／ゴミ集積場（敷地内）／高齢者対応可／ペット相談可（室内小型犬）／ペット洗い場／駐輪場（屋根付き）／オートロック／防犯カメラ／BS／インターネット無料／シャーメゾンガーデンス／LGBTQフレンドリー／アクセントクロス／スライディングスクリーン／複層ガラス／モニタ付ドアホン／全身ミラー／間接照明／インターネット無料（Wi-Fi対応）／防犯ガラス（合せガラス）／給湯箇所（浴室・台所・洗面所）／給湯器（ガス）／エコジョーズ／給湯器（追焚機能付）／浴室乾燥機（暖房乾燥）／シャワー

物件名 スペリアージュ Ⅲ 302号室

間取り 1LDK／洋室6 LDK11.9 (帖)

アクセス 西武池袋線 所沢駅 徒歩11分
西武池袋線 西所沢駅 徒歩27分

専有面積 / 向き 48.75㎡ / 南

所在地 埼玉県所沢市大字北秋津182-1

築年月 / 構造 2019年3月中旬 / 重量鉄骨・3階-3階建

入居 / 契約期間 2026年6月上旬 / 2年

ランドマーク ●セブンイレブン 所沢久米店 / 徒歩5分

駐車場 なし

入居諸条件備考

シャーメゾンライフSUPPORT24（月額1,320円税込）にご加入いただきます。ご入居にかかる諸費用として、退室時ハウスクリーニング費用73,150円（税込）鍵交換費用12,100円（税込）が必要です。／火災保険へのご加入が条件となります。＊ご入居中は、借家人賠償責任保険・個人賠償責任保険が付帯された火災保険へのご加入が必要となります。積水ハウス不動産グループでは、万一の事故の際、グループが連携して迅速に対応できる「シャーメゾンライフGUARD」(*)へのご加入を推奨しております。＊保険契約の取扱代理店は、積水ハウスシャーメゾンPM東京(株)および積水ハウスシャーメゾンパートナーズ(株)となります。／積水ハウスシャーメゾンパートナーズの保証人不要プラン『らくらくパートナー』に加入が必要です。【新規契約時】事務手数料：33,000円（税込）、【毎月】保証料：月額賃料等の2％／諸費用及びその他契約費用は別途打合せ／更新料：新賃料の1ヶ月分

No.131633300302

※消費税は10%として計算しています。※掲載されている図面・写真等は、作成方法や撮影方法・時期などにより実際とは異なる場合があります。＊家具や車などは、配置のイメージであり、賃貸物件に付属していません（家具家電付き等の表示があるものを除く）。

ポイントがたまる
住んでいるだけでポイントが貯まり、住替え時に家賃が最大3ヶ月分無料に!

らくらくパートナー
気分も手間もお財布も、らくらく。保証人不要のらくらくパートナー

株式会社宏陽
TEL:04-2995-3857
FAX: 04-2993-8359

埼玉県所沢市大字上安松976-18
免許番号：国土交通大臣免許(4)第8019号
所属団体：(公社)埼玉県宅地建物取引業協会 / (公社)首都圏不動産公正取引協議会

取引形態
仲介