



**2DK**  
アパート

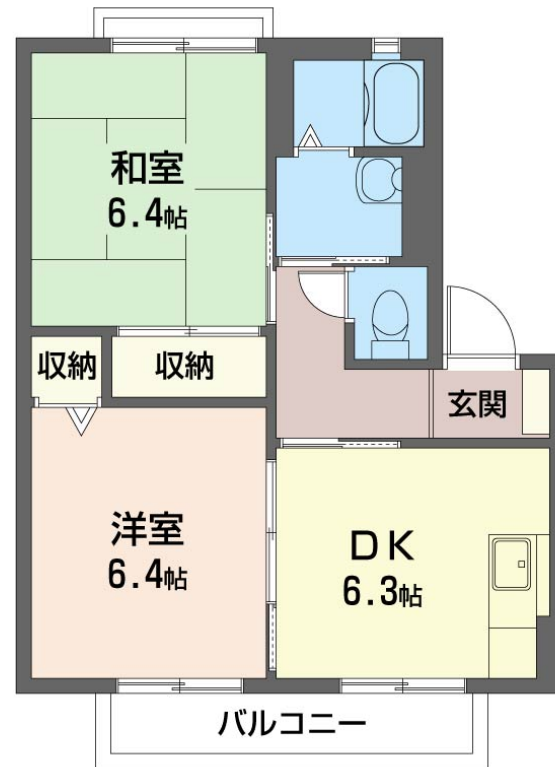
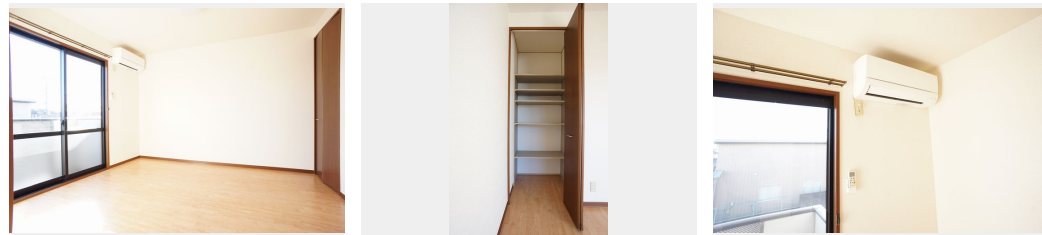
家賃 **55,000 円**

共益費等 2,000 円

敷金 2ヶ月

礼金 0円

礼金 0



積水ハウスの賃貸住宅 シャーメゾン

Sha Maison

この物件の  
オススメ  
ポイント

積水ハウス施工内階段タイプのシャーメゾンです。  
マイクロファインバブルシャワーで自宅で気軽に美容ケア

この物件についている **こだわり設備**

- 浴室乾燥機
- エアコン
- 給湯設備
- 洗髪洗面台

駐車場有り/インターホン/照明器具 (LED) /給湯箇所 (浴室・台所・洗面所) /給湯器 (ガス) /浴室乾燥機 (暖房乾燥) /マイクロファインバブルシャワー/洗濯機置場 (室内) /洗髪洗面化粧台/バス・トイレ (セパレート) /エアコン (1台設置)

物件名	カーサ・ミラ B 202号室	間取り	2DK/D K 6.3 洋室6.4 和室6.4 (帖)
アクセス	秩父鉄道 行田市駅 徒歩15分	専有面積 / 向き	46.75㎡ / 南
所在地	埼玉県行田市向町 1 4 - 3 4	築年月 / 構造	2000年7月下旬 / 軽量鉄骨・2階-2階建
ランドマーク	-	入居 / 契約期間	即時 / 2年
		駐車場	有り / 月 3,300円 ~ 3,300円 (税込)

入居諸条件備考

シャーメゾンライフSUPPORT24 (月額1,320円税込) にご加入いただきます。ご入居にかかる諸費用として、退室時ハウスクリーニング費用73,150円 (税込) が必要です。/火災保険へのご加入が条件となります。\*ご入居中は、借家人賠償責任保険・個人賠償責任保険が付帯された火災保険へのご加入が必要となります。積水ハウス不動産グループでは、万一の事故の際、グループが連携して迅速に対応できる「シャーメゾンライフGUARD」(\*) へのご加入を推奨しております。\*保険契約の取扱代理店は、積水ハウスシャーメゾンPM東京 (株) および積水ハウスシャーメゾンパートナーズ (株) となります。/積水ハウスシャーメゾンパートナーズの保証人不要プラン『らくらくパートナー』に加入が必要です。【新規契約時】事務手数料: 33,000円 (税込)、【毎月】保証料: 月額賃料等の2% / 諸費用及びその他契約費用は別途打合せ/駐車場の空・料金等につきましては別途お問合せ下さい。/更新料: 新賃料の1ヶ月分

No.13283070020

※消費税は10%として計算しています。※掲載されている図面・写真等は、作成方法や撮影方法・時期などにより実際とは異なる場合があります。※家具や車などは、配置のイメージであり、賃貸物件に付属していません (家具家電付き等の表示があるものを除く)。

**ポイントがたまる**  
住んでいるだけでポイントが貯まり、住替え時に家賃が最大3ヶ月分無料!

**らくらくパートナー**  
気分も手間もお財布も、らくらく。保証人不要のらくらくパートナー

**田口不動産株式会社**  
TEL:048-556-0446  
FAX: 0485-53-0826

埼玉県行田市沓里山町 2 8 - 8  
免許番号: 埼玉県免許(15)第2487号  
所属団体: (公財) 日本賃貸住宅管理協会 / (公社) 埼玉県宅地建物取引業協会 / 全国賃貸管理ビジネス協会 (ほか)

取引形態  
仲介