

Sha Maison

積水ハウス品質のお部屋を シャーメゾン ショップ Shop

J R 京浜東北線

蕨駅 徒歩13分

モバイルで見る



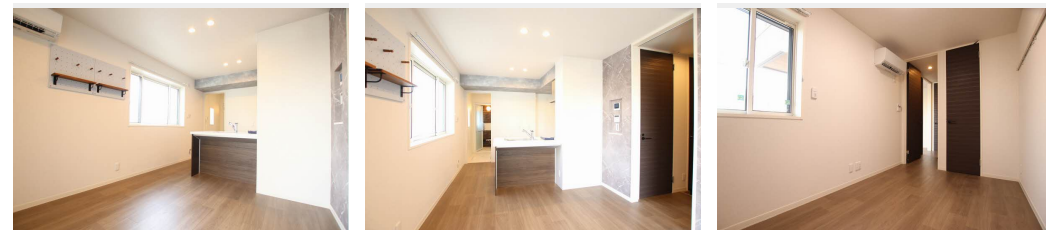
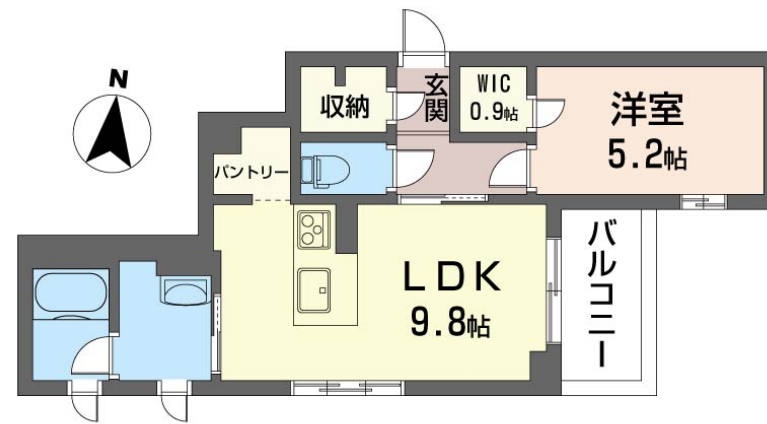
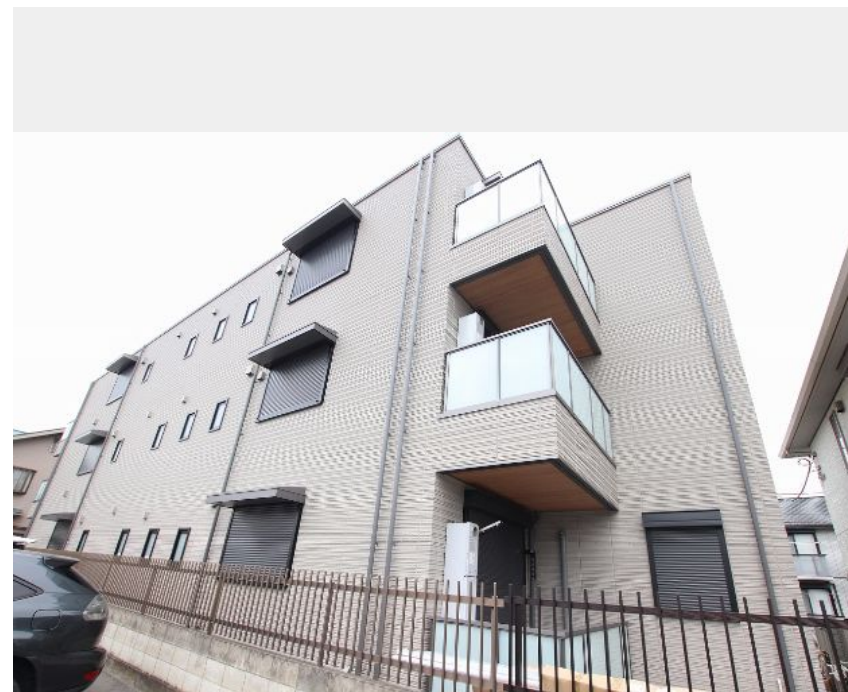
1LDK
マンション

家賃 105,000 円

共益費等 7,000 円

敷金 0 ヶ月

礼金 1.5 ヶ月



積水ハウスの賃貸住宅 シャーメゾン

Sha Maison

この物件の
オススメ
ポイント

★積水ハウス施工（ペット共生）インターネット無料★
上階からの音を大幅に抑える高遮音床システム「シャイド」を採用／ペットとの暮らしご相談可能です／インターネットが無料で入居後すぐに・・・

この物件についている こだわり設備

- 高遮音床システム
- ペット相談可
- インターネット無料(WiFi付)
- オートロック
- 防犯カメラ
- TVモニター付きインターホン
- WIC・納戸
- 浴室乾燥機
- 追い焚き給湯
- エアコン
- IHクッキングヒーター
- 室内物干

高遮音床システム「SHAIDD55」／都市ガス／ゴミ集積場（敷地内）／高齢者対応可／ペット相談可（室内小型犬）／駐輪場（屋根付き）／オートロック／防犯カメラ／4K・8K対応／LGBTQフレンドリー／アクセントクロス／雨戸（シャッタータイプ）／モニター付ドアホン／全身ミラー／照明器具（LED）／インターネット無料（Wi-Fi対応）／玄関鍵（①キー②ロック）／給湯箇所（浴室・台所・洗面所）／給湯器（ガス）／エコジョーズ／給湯器（追焚機能付）／浴室乾燥機（暖房乾燥）／シャワー／ユニットバス1318／洗濯機置場（室内）／洗髪洗面化粧台／室内

物件名	フェリシード 101号室	間取り	1LDK／洋室5.2 LDK9.8 WIC0.9 (帖)
アクセス	J R 京浜東北線 蕨駅 徒歩13分 J R 武蔵野線 南浦和駅 距離3.2km	専有面積 / 向き	43.46㎡ / 東
所在地	埼玉県川口市芝 4丁目 27-8	築年月 / 構造	2022年8月下旬 / 重量鉄骨・1階-3階建
ランドマーク	-	入居 / 契約期間	2026年7月中旬 / 2年
		駐車場	なし

入居諸条件備考

シャーメゾンライフSUPPORT24（月額1,320円税込）にご加入いただきます。ご入居にかかる諸費用として、退去クリーニング費用（初回契約時）68,200円（税込）鍵交換費用24,200円（税込）が必要です。／火災保険へのご加入が条件となります。※ご入居中は、借家人賠償責任保険・個人賠償責任保険が付帯された火災保険へのご加入が必要です。積水ハウス不動産グループでは、万一の事故の際、グループが連携して迅速に対応できる「シャーメゾンライフGUARD」(*)へのご加入を推奨しております。*保険契約の取扱代理店は、積水ハウスシャーメゾンPM東京（株）および積水ハウスシャーメゾンパートナーズ（株）となります。／積水ハウスシャーメゾンパートナーズの保証人不要プラン『らくらくパートナー』に加入が必要です。【新規契約時】事務手数料：33,000円（税込）、【毎月】保証料：月額賃料等の2％／諸費用及びその他契約費用は別途打合せ／■ペット飼育の場合、敷金+1ヶ月・ライフアシストへの加入必須／更新料：新賃料の1ヶ月分

No.13323400101

※消費税は10%として計算しています。※掲載されている図面・写真等は、作成方法や撮影方法・時期などにより実際とは異なる場合があります。※家具や車などは、配置のイメージであり、賃貸物件に付属していません（家具家電付き等の表示があるものを除く）。

ポイントがたまる
住んでいるだけでポイントが貯まり、住替え時に家賃が最大3ヶ月分無料に!

らくらくパートナー
気分も手間もお財布も、らくらく。保証人不要のらくらくパートナー

株式会社市川不動産
TEL:048-441-4754
FAX: 048-446-2211

埼玉県蕨市塚越 2丁目 3-11
免許番号：埼玉県免許(14)第5357号
所属団体：（公財）日本賃貸住宅管理協会 / （公社）埼玉県宅地建物取引業協会 / （公社）首都圏不動産公正取引協議会

取引形態
仲介